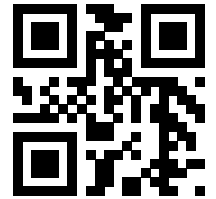
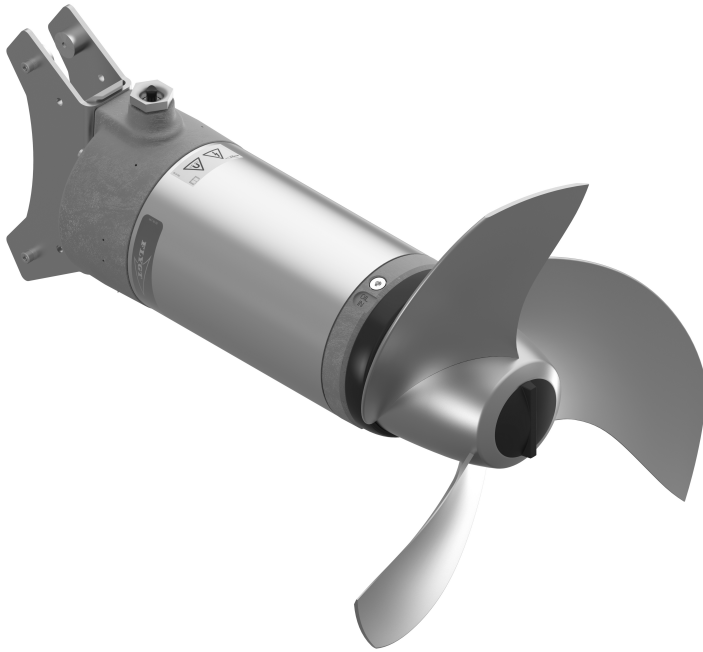


Технические характеристики

90005827_2.0



Flygt SR 4220

Содержание

1	Описание изделия.....	2
1.1	Конструкция изделия.....	2
1.2	Сертификаты.....	2
1.3	Монтаж.....	2
1.4	Кабели.....	3
1.5	Контрольно-диагностическое оборудование.....	3
1.6	Опции и аксессуары.....	3
2	Техническое руководство.....	4
2.1	Материалы.....	4
2.2	Обработка поверхности.....	4
2.3	Механические торцевые уплотнения.....	4
2.4	Данные блока привода.....	4
2.5	Thrust data.....	5
2.6	Ограничения применения.....	6
2.7	Размеры и масса.....	6

1 Описание изделия

Охваченные изделия

Стандартное исполнение	Взрывобезопасное исполнение
4220.011	4220.090

1.1 Конструкция изделия

SR 4220 представляет собой смеситель с регулируемой скоростью, с встроенным блоком управления электродвигателем. Смеситель является погружным и предназначен для перемешивания жидкостей с длинными волокнами и твердыми включениями, которые часто содержатся в канализационных стоках и осадке.

Блок привода

В состав блока привода входит корпус статора и соединительный корпус с приводом с переменной скоростью вращения. В корпусе статора расположен синхронный двигатель с постоянными магнитами, его производительность соответствует IE4.


Гидравлический блок

Гидравлический блок представляет собой высокоэффективный трехлопастной пропеллер с защитой от засорения. Пропеллер доступен в разных диаметрах:

Версия	Диаметр рабочего колеса
Стандарт	370 мм (14,6 дюйма)
	580 мм (22,8 дюйма)
Взрывобезопасное	580 мм (22,8 дюйма)

1.2 Сертификаты

Подтверждение соответствия продукта требованиям по использованию на опасных объектах

Продукт	Соответствие стандартам
4220.090	Европейский стандарт (EN) <ul style="list-style-type: none"> • Директива ATEX • EN 60079-0:2012/A11:2013, EN 60079-1:2014, EN 13463-1:2009, EN 13463-5:2011 •  II 2 G c Ex db IIB T4 Gb
	IEC <ul style="list-style-type: none"> • IECEx scheme • IEC 60079-0:2011, IEC 60079-1:2014 • Ex d IIB T4 Gb
	FM (FM Approvals) <ul style="list-style-type: none"> • Explosion proof for use in Class I, Div. 1, Group C and D
	CSA Ex <ul style="list-style-type: none"> • Explosion proof for use in Class I, Div. 1, Group C and D

1.3 Монтаж

- Система направляющих штанг, 50×50 мм (2×2 дюйма)
- Система направляющих штанг, 60×60 мм (2,4×2,4 дюйма)
- Система направляющих штанг, 80×80 мм (3×3 дюйма)

- Система направляющих штанг, 50×100 мм (2×4 дюйма)
- Система направляющих штанг, 100×100 мм (4×4 дюйма)

1.4 Кабели

Экранированный Flygt SUBCAB® - мощный 4-жильный кабель питания двигателя с двумя экранированными витыми парами управления. Класс изоляции проводников 90°C, допустимый для повышенных токов. Высокая механическая прочность и абразивная устойчивость. Химическая устойчивость для pH 3-10 и устойчивость к озону, маслу и пламени. Используется при температуре воды до 70°C.

1.5 Контрольно-диагностическое оборудование

- Датчик утечки в корпусе статора (FLS)
- Контроль за работой привода:
 - Превышение температуры, отключение при 90 °C (194 °F)
 - Перегрузка
 - Пониженное напряжение
 - Повышенное напряжение
 - Обрыв фазы

1.6 Опции и аксессуары

- Системы установки
- Подъемное оборудование
- Цинковые аноды
- Электрооборудование, такое как панели управления, оборудование контроля

2 Техническое руководство

2.1 Материалы

Позиция	Материал
Корпус статора	Чугун, ASTM 35B
Защитная втулка	Нержавеющая сталь, ASTM 316L
Соединительный корпус	Нержавеющая сталь, ASTM 316L
Вал	Нержавеющая сталь, ASTM/AISI 431
Масляный картер	Нержавеющая сталь, ASTM 316L
Подъемное устройство	Нержавеющая сталь, ASTM 316L
Гидравлический блок	Нержавеющая сталь, ASTM 316L
Дополнительные принадлежности для гидравлического оборудования	Нержавеющая сталь, ASTM 316L
Крепежная пластина	Нержавеющая сталь, ASTM 316L
Масло	Парафиновое масло ISO VG32
Уплотнительные кольца	Фторкаучук

2.2 Обработка поверхности

Детали из нержавеющей стали проходят пескоструйную обработку до тускло-серой поверхности.

2.3 Механические торцевые уплотнения

Внутреннее уплотнение изготовлено с использованием запатентованной Active Seal™ технологии, которая обеспечивает полную герметичность и не пропускает барьерную жидкость в корпус статора.

	Внутреннее уплотнение	Внешнее уплотнение
Стандартное	Коррозионностойкий цементированный карбид (WCCR)/WCCR	WCCR/WCCR
Опция	WCCR/WCCR	Карбид кремния (RSiC)/RSiC

2.4 Данные блока привода

Привод включает в себя синхронный электродвигатель с эквивалентом энергоэффективности IE4.

ПРИМЕЧАНИЕ:

Не допускается подключать к этому изделию стартер или внешний частотно-регулируемый привод.

Характеристика	Описание
Частота питающего напряжения	50–60 Гц
Вход питающего напряжения	3-фазный, 380–480 В
Максимально возможное количество пусков в час	Только смеситель: 60 Смеситель с шлюзом или контроллером: 240
Конструкция в соответствующих деталях	В соответствии с IEC 60034–1

Характеристика	Описание
Изменение напряжения	<ul style="list-style-type: none"> Постоянная работа: максимум $\pm 5\%$ Прерывистая работа: максимум $\pm 10\%$
Неустойчивость напряжения между фазами	Максимум 2%
Класс изоляции статора	В соответствии с классом H (180 °C, 356 °F)
Общее гармоническое искажение (THD) при полной нагрузке	< 27%

Герметизация двигателя

Герметизация двигателя в соответствии со стандартом IP68.

Характеристики двигателя

Табл. 1: Диаметр пропеллера: 580 мм (22,8 дюйма)

Номинальная мощность, кВт	Номинальная мощность, л.с.	Напряжение, В/Номинальный ток, А	Напряжение, В/Пусковой ток, А	Коэффициент мощности	Корпус статора (деталь №)	
					Стандартное исполнение	Взрывобезопасное исполнение
1,1	1,5	380/2.5-480/1.9	380/2.5-480/1.9	0,7135	810 62 00	810 62 05
1,5	2,0	380/3.2-480/2.5	380/3.2-480/2.5	0,8525	810 62 04	810 62 05
2,2	3,0	380/4.6-480/3.6	380/4.6-480/3.6	0,9045	810 62 04	810 62 05

Табл. 2: Диаметр пропеллера: 370 мм (14,6 дюйма)

Номинальная мощность, кВт	Номинальная мощность, л.с.	Напряжение, В/Номинальный ток, А	Напряжение, В/Пусковой ток, А	Коэффициент мощности	Корпус статора (деталь №)
1,1	1,5	380/2.3-480/1.9	380/2.3-480/1.9	0,778	810 62 00
1,5	2,0	380/3.2-480/2.5	380/3.2-480/2.5	0,7979	810 62 00
2,2	3,0	380/4.6-480/3.6	380/4.6-480/3.6	0,9109	810 62 00
3,0	4,0	380/6.5-480/5.1	380/6.5-480/5.1	0,8328	810 62 06

Подробнее о доступных диаметрах пропеллеров см. [Конструкция изделия](#) на стр. 2.

2.5 Thrust data

Performance measurement standard

Performance according to ISO 21630:2007.

Табл. 3: Диаметр пропеллера: 580 мм (22,8 дюйма)

Номинальная мощность на валу, кВт	Максимальный напор, Н	Максимальная входная мощность, кВт
1.1	440	1.12
1.5	670	1,57
2.2	870	2.41

Табл. 4: Диаметр пропеллера 370 мм (14,6 дюйма)

Номинальная мощность на валу, кВт	Максимальный напор, Н	Максимальная входная мощность, кВт
1.1	380	1,09
1.5	510	1,68
2.2	670	2,64

Номинальная мощность на валу, кВт	Максимальный напор, Н	Максимальная входная мощность, кВт
3,0	790	3.05

2.6 Ограничения применения

Данные	Описание
Температура жидкой среды	Максимум 40 °C (104 °F)
Плотность жидкости	Не более 1100 кг/м ³
рН смешанной жидкости	1–12
Глубина погружения	Не более 20 м (65 футов)

2.7 Размеры и масса

Для получения дополнительной информации см. размерный чертеж на веб-сайте [Xylect](#).

Xylem |'zīlēm|

- 1) Ткань растений, проводящая воду вверх от корней;
- 2) международная компания, лидер в области водных технологий.

"Мы – международная команда, объединенная одной целью – разрабатывать инновационные решения по доставке воды в любые уголки земного шара. Суть нашей работы заключается в создании новых технологий, оптимизирующих использование водных ресурсов и помогающих беречь и повторно использовать воду. Мы анализируем, обрабатываем, подаем воду в жилые дома, офисы, на промышленные и сельскохозяйственные предприятия, помогая людям рационально использовать этот ценный природный ресурс. Между нами и нашими клиентами в более чем 150 странах мира установились тесные партнерские отношения, нас ценят за способность предлагать высококачественную продукцию ведущих брендов, за эффективный сервис, за крепкие традиции новаторства."

Для более подробную информацию о наших решениях вы можете найти на сайте www.xylem.com.



Xylem Water Solutions Global
Services AB 556782-9253
361 80 Emmaboda
Sweden
Tel: +46-471-24 70 00
Fax: +46-471-24 74 01
<http://tpi.xylem.com>
[www.xylemwatersolutions.com/
contacts/](http://www.xylemwatersolutions.com/contacts/)

Последняя версия этого документа и подробная информация имеется на нашем веб-сайте

Оригинальная версия данной инструкции представлена на английском языке. Все инструкции на других языках являются переводами оригинальной инструкции.

© 2019 Xylem Inc