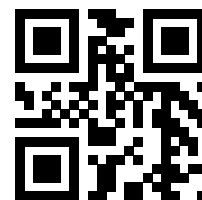
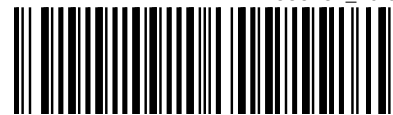


Перечень деталей

888282_10.0



Flygt 4620.410/.490

Содержание

1 Введение.....	2
1.1 Специально утвержденные изделия.....	2
2 Описание изделия.....	3
2.1 Табличка технических данных.....	3
2.2 Сертификаты.....	3
2.3 Система условных обозначений изделия.....	5
3 Изображение в разобранном виде.....	7
3.1 Мешалка.....	7
3.2 Компоненты установки.....	8
4 Перечень деталей.....	10
4.1 4620.410/490.....	10

1 Введение

Назначение данного руководства

Цель данного Руководства — предоставление информации, необходимой для заказа запасных частей и принадлежностей.

Отказ от ответственности

Используйте только фирменные детали Flygt. Использование других запасных частей приведет к прекращению действия гарантии и невозможности заявления претензий на компенсацию. Компания Xylem не несет никакой ответственности за ущерб, вызванный использованием запасных частей сторонних производителей. Более подробную информацию можно получить у представителя по продаже и обслуживанию.

Данные для заказа запасных частей

Для заказа запасных частей необходимо предоставить следующую информацию:

- Серийный номер изделия
- Артикул
- Количество объемного материала, см. * в таблицах

1.1 Специально утвержденные изделия

Квалификация персонала

Ремонтные работы утвержденной продукции сторонних производителей могут производиться исключительно техническим персоналом компании Xylem или авторизованным компанией Xylem.

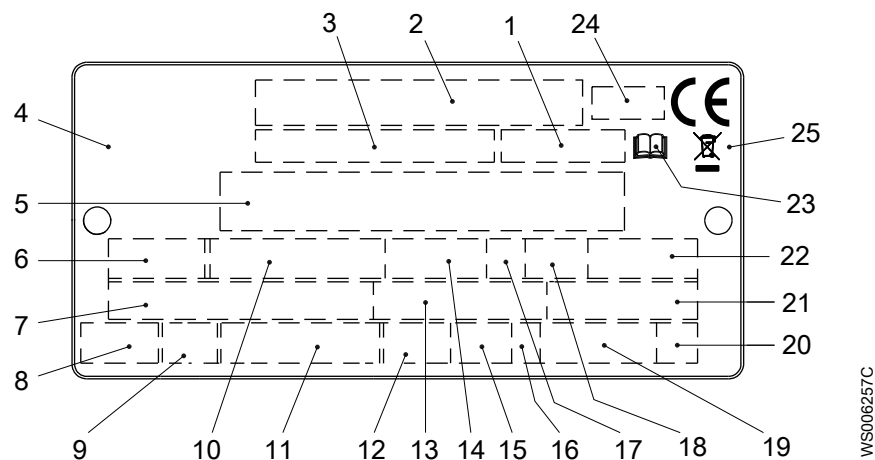
Проверка точности размеров

Запасные части, имеющие маркировку (Ex) после номера, подлежат проверке соответствия размеров в случае использования в утвержденной продукции сторонних производителей.

2 Описание изделия

2.1 Табличка технических данных

Табличка технических данных представляет собой металлическую бирку, размещенную на основном корпусе изделий. Она содержит информацию о спецификациях изделия. На специально одобренных изделиях также имеется табличка с подтверждением.



1. Код кривой или код пропеллера
2. Серийный номер
3. Номер продукта
4. Страна изготовления
5. Дополнительные данные
6. Число фаз; вид тока; частота
7. Номинальное напряжение
8. Тепловая защита
9. Класс термоизоляции
10. Номинальная мощность на валу
11. Международный стандарт
12. Степень защиты
13. Номинальный ток
14. Номинальная частота вращения
15. Максимальная глубина погружения
16. Направление вращения: L = влево, R = вправо
17. Класс нагрузки
18. Коэффициент нагрузки
19. Масса продукта
20. Кодовая буква заторможенного ротора
21. Коэффициент мощности
22. Максимальная температура окружающей среды
23. Ознакомьтесь с руководством по установке
24. Орган сертификации, только для EN-одобренных взрывобезопасных (Ex) продуктов
25. Символ Директивы об отходах электрического и электронного оборудования

Рис. 1: Табличка технических данных

2.2 Сертификаты

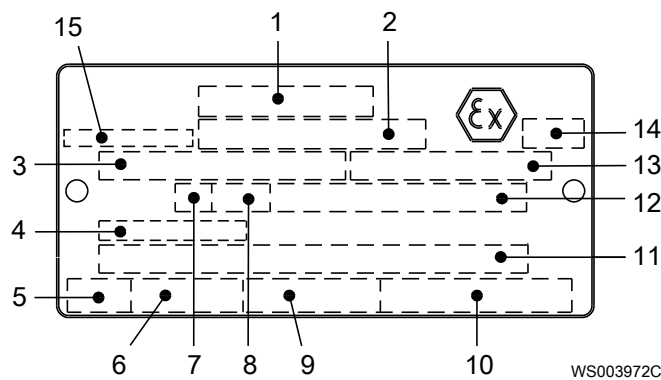
Подтверждение соответствия продукта требованиям по использованию на опасных объектах

Продукт	Соответствие стандартам
4620.490	Европейский стандарт (EN) <ul style="list-style-type: none"> • Директива ATEX • EN IEC 60079-0:2018, EN 60079-1:2014, EN ISO 80079-36:2016, EN ISO 80079-37:2016 • Ex II 2 G Ex db h IIB T3 Gb

Продукт	Соответствие стандартам
	IEC <ul style="list-style-type: none"> • IECEx scheme • IEC 60079-0:2017, IEC 60079-1:2014-06, ISO 80079-36:2016, ISO 80079-37:2016 • Ex db h IIB T3 Gb
	FM (FM Approvals) <ul style="list-style-type: none"> • Explosion proof for use in Class I, Div. 1, Group C and D • Dust ignition proof for use in Class II, Div. 1, Group E, F and G • Suitable for use in Class III, Div. 1, Hazardous Locations
	CSA Ex <ul style="list-style-type: none"> • Explosion proof for use in Class I, Div. 1, Group C and D

Табличка подтверждения соответствия требованиям EN

На рисунке показана табличка подтверждения соответствия требованиям EN и информация, содержащаяся в полях данной таблички.

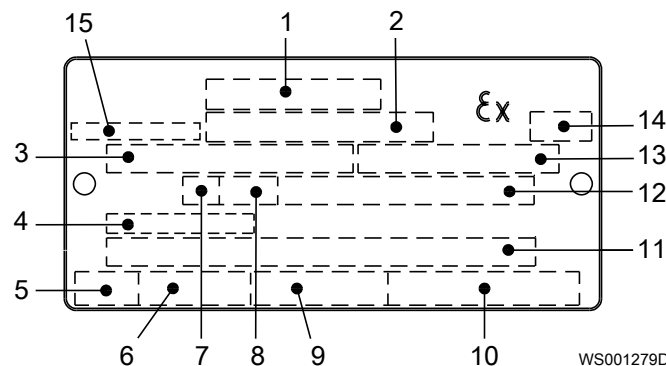


1. Соответствие стандартам
2. Организация, выдавшая одобрение, и номер одобрения
3. Разрешение на применение блока привода
4. Температура на входе кабеля
5. Время останова с заторможенным ротором
6. Пусковой ток или номинальный ток
7. Класс нагрузки
8. Коэффициент нагрузки
9. Входная мощность
10. Номинальная частота вращения
11. Дополнительные данные
12. Максимальная температура окружающей среды
13. Серийный номер
14. Маркировка ATEX
15. Страна изготовления

Табличка подтверждения соответствия требованиям IEC

На рисунке показана табличка подтверждения соответствия требованиям IEC и информация, содержащаяся в полях данной таблички.

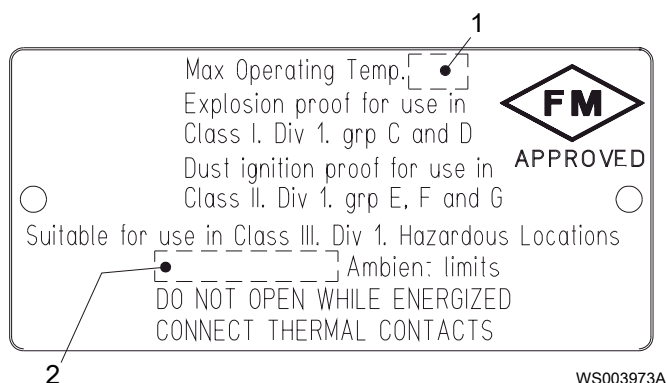
Международный стандарт, не требуется в странах-членах ЕС.



1. Соответствие стандартам
2. Организация, выдавшая одобрение, и номер одобрения
3. Разрешение на применение блока привода
4. Температура на входе кабеля
5. Время останова с заторможенным ротором
6. Пусковой ток или номинальный ток
7. Класс нагрузки
8. Коэффициент нагрузки
9. Входная мощность
10. Номинальная частота вращения
11. Дополнительные данные
12. Максимальная температура окружающей среды
13. Серийный номер
14. Маркировка ATEX
15. Страна изготовления

Табличка допуска по нормам безопасности FM

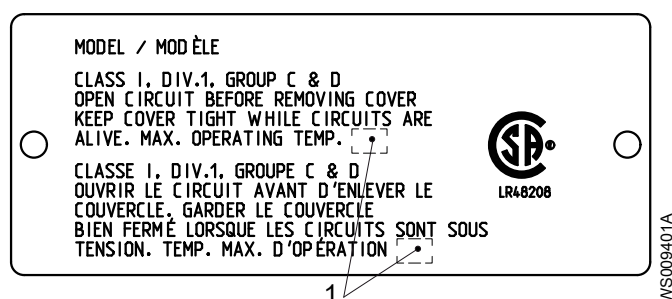
На рисунке показана табличка допуска по нормам безопасности FM и информация, содержащаяся в полях данной таблички.



1. Класс нагревостойкости
2. Максимальная температура окружающей среды

Табличка с допуском Канадской ассоциации стандартов

На рисунке показана табличка с допуском Канадской ассоциации стандартов и информация, содержащаяся в полях данной таблички.



1. Класс нагревостойкости

2.3 Система условных обозначений изделия

Инструкция для чтения

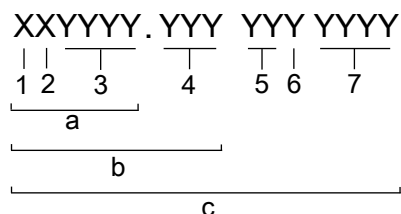
В этом разделе кодовые символы обозначаются следующим образом:

X = буква

Y = цифра

Разные типы кодов обозначаются буквами a, b и c. Параметры кодов обозначаются цифрами.

Коды и параметры



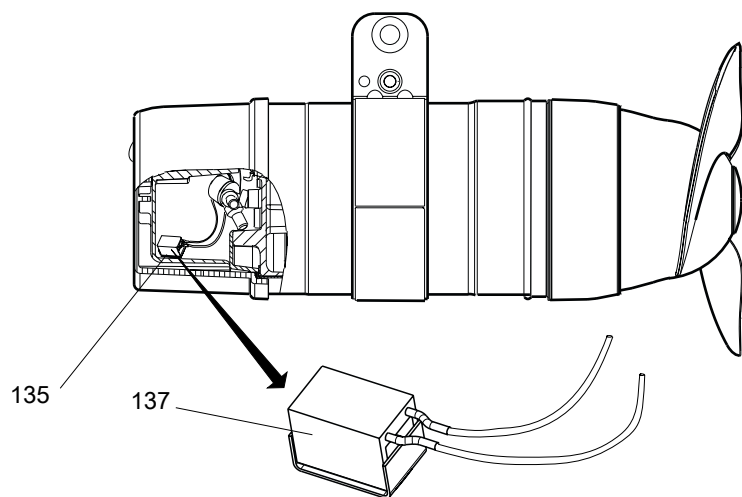
Тип выноски	Номер	Индикация
Тип кода	a	Номер модели
	b	Код изделия
	c	Серийный номер
Параметр	1	Гидравлическая сторона
	2	Тип установки
	3	Код продаж
	4	Версия
	5	Год выпуска

Тип выноски	Номер	Индикация
	6	Технологический режим
	7	Порядковый номер

3.2 Компоненты установки

Датчик утечки

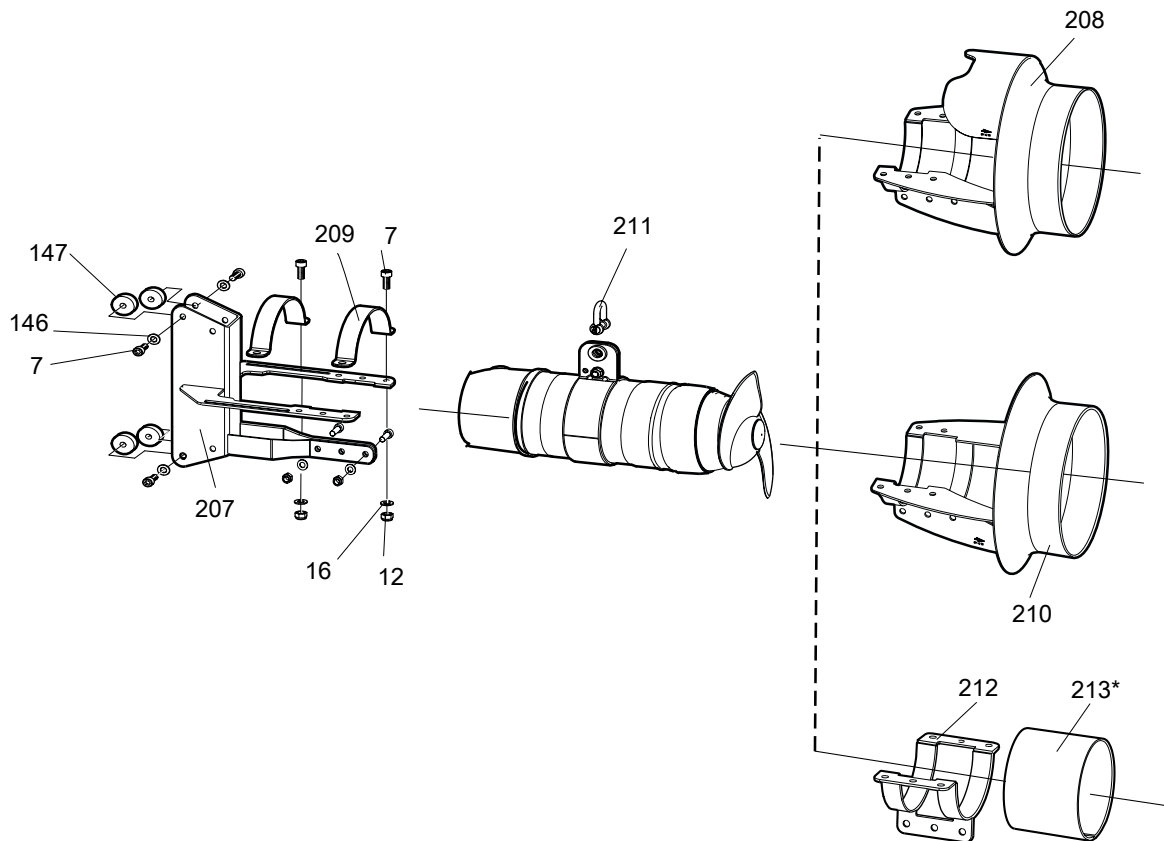
4610/4620



40814B

Аксессуары для установки

4610/4620



* Not for Ex
Nicht für Ex

Ej för Ex
Pas pour Ex

40712AC

4 Перечень деталей

4.1 4620.410/.490

Поз. Нет	Деталь Нет	Тип	Наименование	Кол-во/Версия	
				410	490
5	83 04 45		Болт под шестигранный ключ M8X35-A4-80	1	1
6	83 06 67		Болт под шестигранный ключ M6X20 A4-80+DRI-LOC 204	11	12
6	83 06 67		Болт под шестигранный ключ M6X20 A4-80+DRI-LOC 204	1	1
6	83 06 67		Болт под шестигранный ключ M6X20 A4-80+DRI-LOC 204	2	2
7	83 02 01		Болт под шестигранный ключ M8X25-A4-80	6	6
7	83 04 48		Винт с шестигранной головкой M8X20-A4 -80	4	4
7	83 02 01		Болт под шестигранный ключ M8X25-A4-80	4	4
8	83 03 06		Винт с шестигранной головкой M8X50-A4 -70	1	1
12	82 27 27		Стопорная гайка M8-A4-70	1	1
12	82 27 27		Стопорная гайка M8-A4-70	7	7
12	82 27 27		Стопорная гайка M8-A4-70	5	5
15	82 35 73		Плоская шайба 6,4X12X1,6- A4-170HV	1	1
15	82 35 73		Плоская шайба 6,4X12X1,6- A4-170HV	2	2
16	82 35 74		Плоская шайба 8,4X16X1,8- A4-170HV	1	1
16	82 35 74		Плоская шайба 8,4X16X1,8- A4-170HV	7	7
16	82 35 74		Плоская шайба 8,4X16X1,8- A4-170HV	5	5
19	640 84 00		Уплотнительное кольцо	10	10
24	82 73 85		Уплотнительное кольцо круглого сечения 13,3X2,4 NBR	4	4
24	82 79 12		Кольцевое уплотнение 13,3X2,4 FPM	4	4
26	82 77 88		Уплотнительное кольцо круглого сечения 48X3-1 NBR	1	1
26	82 95 59		Кольцо 48X3 FPM	1	1
27	82 74 64		Кольцо 54.5X3 NBR	1	1
27	82 75 19		Кольцо 54.5X3 FPM	1	1
28	82 74 75		Кольцо 109.5X3 NBR	1	1
28	82 81 67		Кольцо 109.5X3 FPM	1	1
29	82 74 77		Уплотнительное кольцо 119,5X3 NBR	3	3
29	82 81 59		Кольцо 119,5X3 FPM	3	3

Поз. Нет	Деталь Нет	Тип	Наименование	Кол-во/Версия	
				410	490
38	303 44 08		Пробка	3	3
50	83 33 11		Шарикоподшипник 12X37X12 ММ	1	1
51	83 33 13		Шарикоподшипник 20X52X15 ММ	1	1
55	607 48 02	(Ex)	Пружина	1	1
60	640 66 07		Вал 13-10-4FB	1	1
60	640 66 06	(Ex)	Вал 13-08-4BB	1	1
61	633 09 74		Блок корпуса статора 1-фазная 50 Гц 230V	1	
61	633 09 79		Блок корпуса статора 1-фазная 60 Гц 115V	1	
61	633 09 77		Блок корпуса статора 1-фазная 60 Гц 220V-230V	1	
61	730 81 11		Блок корпуса статора 3-фазная 50 Гц 400-415 В Y 3-фазная 60 Гц 460 В Y	1	
61	730 81 12		Блок корпуса статора 3-фазная 50 Гц 440 В Y	1	
61	730 81 13		Блок корпуса статора 3-фазная 50 Гц 500 В Y 3-фазная 60 Гц 575-600 В Y	1	
61	730 81 15		Блок корпуса статора 3-фазная 50 Гц 200 В Y 3-фазная 50 Гц 200 В Y	1	
61	730 81 16		Блок корпуса статора 3-фазная 60 Гц 220-230 В D	1	
61	730 81 17		Блок корпуса статора 3-фазная 60 Гц 200-208 В Y	1	
61	730 81 18		Блок корпуса статора 3-фазная 60 Гц 400 В Y	1	
61	730 81 19		Блок корпуса статора 3-фазная 50 Гц 380 В Y 3-фазная 60 Гц 440 В Y	1	
61	646 43 70	(Ex)	Блок корпуса статора 1-фазная 50 Гц 230V		1
61	646 43 75	(Ex)	Блок корпуса статора 1-фазная 60 Гц 115V		1
61	646 43 73	(Ex)	Блок корпуса статора 1-фазная 60 Гц 220V-230V		1
61	646 43 91	(Ex)	Блок корпуса статора 3-фазная 50 Гц 400-415 В Y 230 В D 3-фазная 60 Гц 460 В Y		1
61	646 43 92	(Ex)	Блок корпуса статора 3-фазная 50 Гц 440 В Y		1
61	646 43 93	(Ex)	Блок корпуса статора 3-фазная 50 Гц 500 В Y 3-фазная 60 Гц 575-600 В Y		1
61	646 43 95	(Ex)	Блок корпуса статора 3-фазная 50 Гц 200 В Y		1
61	646 43 96	(Ex)	Блок корпуса статора 3-фазная 60 Гц 220-230 В D		1
61	646 43 97	(Ex)	Блок корпуса статора 3-фазная 60 Гц 200-208 В Y		1
61	646 43 98	(Ex)	Блок корпуса статора 3-фазная 60 Гц 400 В Y		1
61	646 43 99	(Ex)	Блок корпуса статора 3-фазная 50 Гц 380 В Y 220 В D 3-фазная 60 Гц 440 В Y		1
62	708 96 06		Корпус подшипника	1	
62	708 96 04		Корпус подшипника FLS	1	
62	708 96 03	(Ex)	Держатель подшипника		1
63	640 82 00		Масляный картер	1	1
64	626 77 02		Крышка подшипника	1	
64	626 77 01	(Ex)	Крышка подшипника		1

Поз. Нет	Деталь Нет	Тип	Наименование	Кол-во/Версия	
				410	490
80	769 94 30		Двойное механическое уплотнение AL203/WCCR,WCCR/WCCR FPM	1	1
80	769 94 31		Двойное механическое уплотнение AL203/WCCR,RSIC/RSIC FPM	1	1
90	701 26 07		Винт в сборе 7 ГРАД	1	1
90	701 26 13		Винт в сборе 13 ГРАД	1	1
90	701 26 15		Винт в сборе 15 ГРАД	1	1
90	701 26 18		Винт в сборе 18 ГРАД	1	1
94	701 28 00		Заглушка	1	1
100	83 43 58		Наконечник кабеля UL/CSA 1,04-2,62 MM2 M6	1	1
100	83 43 58		Наконечник кабеля UL/CSA 1,04-2,62 MM2 M6	2	
100	83 42 96		Наконечник кабеля 2,5-6 MM2 M6	1	1
100	83 43 62		Наконечник кабеля UL/CSA 0,50-1,65 MM2 M6	1	1
101	83 44 24		Изоляционный колпачок 3-6 (AWG 12-10)	1	1
101	83 44 24		Изоляционный колпачок 3-6 (AWG 12-10)	6	6
101	83 44 24		Изоляционный колпачок 3-6 (AWG 12-10)	7	
101	83 42 62		Изоляционный колпачок 0,33-0,82 (AWG 22-18)	4	4
101	83 44 24		Изоляционный колпачок 3-6 (AWG 12-10)	4	4
111	84 17 91		Уплотнительная втулка (12)-14 мм NBR	1	1
111	84 17 92		Уплотнительная втулка (14)-16 MM NBR	1	1
111	84 15 86	(Ex)	Уплотнительная втулка (10)-12 MM FPM	1	
111	84 17 91		Уплотнительная втулка (12)-14 мм NBR	2	2

Поз. Нет	Деталь Нет	Тип	Наименование	Кол-во/Версия	
				410	490
111	84 17 93		Уплотнительная втулка (16)-18 MM NBR	1	1
112	678 58 16	(Ex)	Зажим кабеля 14-(16) MM	1	1
112	678 58 18	(Ex)	Зажим кабеля 16-(18) MM	1	1
112	678 58 12	(Ex)	Зажим кабеля 10-(12) MM	1	
112	678 58 20	(Ex)	Зажим кабеля 18-(20) MM	1	1
114	82 42 42		Плоская шайба 24,5X35X2- A4-70	1	1
121	788 31 01		Входной фланец	1	
121	673 30 00	(Ex)	Входной фланец ISO G1, (14)-20 MM	1	1
121	788 31 00	(Ex)	Входной фланец (14)-20 MM		1
123	640 87 00		Соединительный корпус	1	
123	640 87 01	(Ex)	Соединительный корпус		1
124	640 88 00		Крышка входного отверстия	1	1
126	83 45 62		Держатель кабеля	1	1
126	83 45 63		Держатель кабеля	1	1
128	630 68 00	(Ex)	Табличка USE 6306801 AS SPARE PART	2	2
128	775 91 00		Соединительная пластина	1	1
128	630 76 00		Пластина HOT WATER PRODUCT	1	
128	630 69 01	(Ex)	Табличка сертификации IECEx		2
128	630 69 00	(Ex)	Табличка сертификации EN		2
128	630 70 00	(Ex)	Табличка сертификации FM		2
128	801 03 02		Паспортная табличка CSAEx		1
128	801 04 00		Табличка с предупреждением CSAEx		1
130	94 20 61		Кабель двигателя погружной 4G1.5+2X1.5	*	*
130	94 20 59		Кабель двигателя погружной 4G2,5+2X1,5	*	*
130	94 19 79		Кабель двигателя, силиконовая 7G2.5	*	
130	94 19 90		Кабель двигателя, погружной кабель S3X2,5+3X2,5/3+S(4X0,5)	*	*
131	640 97 01	(Ex)	Подъемная рукоятка в сборе	1	1
135	817 98 00		Держатель	1	1
137	518 89 02	(Ex)	Датчик утечки (FLS)	1	1
146	82 50 15		Стопорная шайба NORD-LOCK M8-2340	4	4
147	630 82 00		Втулка	4	4
207	671 39 00		Скользкая скоба в комплекте	1	1
208	671 42 00		Форсуночное кольцо в сборе	1	1
209	671 34 00		Зажим	2	2
210	671 43 00		Форсуночное кольцо в сборе	1	1
211	82 26 48		Скоба	1	1

Поз. Нет	Деталь Нет	Тип	Наименование	Кол-во/Версия	
				410	490
212	671 37 00		Половина подъемная рукоятка	1	1
213	671 41 00		Втулка	1	
216	82 93 10		Скоба	1	1
232	701 29 00		Защитное кольцо	1	1
234	83 02 79		Болт под шестигранный ключ М6Х25-А4-70	2	2
250	726 10 00		Крепежный комплект	1	1
400	667 40 00		Наклейка	2	2
800	80 32 97		Комплекты колец NBR	1	1
800	80 32 98		Комплекты колец FPM	1	1
801	466 26 29		Комплект цинковых анодов	1	1
801	466 26 30		Комплект цинковых анодов	1	1
808	701 27 07		Пропеллер	1	1
808	701 27 13		Пропеллер	1	1
808	701 27 15		Пропеллер	1	1
808	701 27 18		Пропеллер	1	1
815	554 20 02		Пускатель START 356-600-A- PG-4.0	1	1
815	554 20 04		Пускатель START 356-600-A- PG-10	1	1
815	554 21 02		Пускатель START 356-600-B- PG-6.3	1	1
815	554 21 04		Пускатель START 356-600-B- PG-10	1	1
815	554 22 14		Пускатель 4620, 0,75 кВт.230 В/50 Гц	1	1
815	554 22 15		Пускатель 4620, 0,9 кВт. 230 В/60 Гц	1	1
815	554 23 34		Пускатель 4620, 0,75 кВт.115 В/50 Гц	1	1
815	554 23 35		Пускатель 4620, 0,75 кВт.200 В/50 Гц	1	1
815	554 23 36		Пускатель 4620, 0,9 кВт 115 В/60 Гц	1	1
815	554 23 37		Пускатель 4620, 0,9 кВт 200 В/60 Гц	1	1
815	554 30 02		Пускатель START 351-400- В-516-4	1	1
815	554 30 03		Пускатель START 351-400- В-516-6.3	1	1
815	554 30 42		Пускатель START 351-400-B- PG-4	1	1
815	554 30 43		Пускатель START 351-400-B- PG-6.3	1	1
815	554 30 52		Пускатель START 351-500-B- PG-4	1	1
815	554 30 72		Пускатель START 351-500- В-432-4	1	1

Поз. Нет	Деталь Нет	Тип	Наименование	Кол-во/Версия		
				410	490	
900	634 01 09		Базовый ремкомплект NBR, Al2O3/WCCR-WCCR/WCCR	1	1	
900	634 01 10		Базовый ремкомплект FPM, Al2O3/WCCR-WCCR/WCCR	1	1	
900	634 01 11		Базовый ремкомплект FPM, Al2O3/WCCR-RSiC/RSiC	1	1	
900,1	82 68 45		Стопорное кольцо	1	1	
901	90 17 52		Масло ISO VG 32	*	*	
912	82 73 85		Уплотнительное кольцо круглого сечения 13,3X2,4 NBR	Уплотнение части Материал: NBR Макс. темп. окр. среды=70 DC	3	3
912	82 79 12		Кольцевое уплотнение 13,3X2,4 FPM	Уплотнение части Материал: FPM Макс. темп. окр. среды=90 DC	3	3
914	671 33 00		Комплект запасных частей	Направляющий захват	1	
914	671 33 01		Комплект запасных частей	Кольцо форсунки в комплекте	1	
914	671 33 02		Комплект запасных частей	Кольцо форсунки и направляющий захват	1	
914	671 33 03		Комплект запасных частей	Кольцо форсунки с противовихревым экраном	1	
914	671 33 04		Комплект запасных частей	Кольцо форсунки с противовихревым экраном и направляющий захват	1	
914	671 33 05		Комплект запасных частей	Направляющий захват		1
914	671 33 06		Комплект запасных частей	Кольцо форсунки		1
914	671 33 07		Комплект запасных частей	Кольцо форсунки и направляющий захват		1
914	671 33 08		Комплект запасных частей	Кольцо форсунки с противовихревым экраном		1
914	671 33 09		Комплект запасных частей	Кольцо форсунки с противовихревым экраном и направляющий захват		1

Xylem |'zīlēm|

- 1) Ткань растений, проводящая воду вверх от корней;
- 2) международная компания, лидер в области водных технологий.

"Мы – международная команда, объединенная одной целью – разрабатывать инновационные решения по доставке воды в любые уголки земного шара. Суть нашей работы заключается в создании новых технологий, оптимизирующих использование водных ресурсов и помогающих беречь и повторно использовать воду. Мы анализируем, обрабатываем, подаем воду в жилые дома, офисы, на промышленные и сельскохозяйственные предприятия, помогая людям рационально использовать этот ценный природный ресурс. Между нами и нашими клиентами в более чем 150 странах мира установились тесные партнерские отношения, нас ценят за способность предлагать высококачественную продукцию ведущих брендов, за эффективный сервис, за крепкие традиции новаторства."

Для более подробную информацию о наших решениях вы можете найти на сайте www.xylem.com.



Xylem Water Solutions Global
Services AB 556782-9253
361 80 Emmaboda
Sweden
Tel: +46-471-24 70 00
Fax: +46-471-24 74 01
<http://tpi.xylem.com>
[www.xylemwatersolutions.com/
contacts/](http://www.xylemwatersolutions.com/contacts/)

Последняя версия этого документа и подробная информация имеется на нашем веб-сайте

Оригинальная версия данной инструкции представлена на английском языке. Все инструкции на других языках являются переводами оригинальной инструкции.

© 2012 Xylem Inc