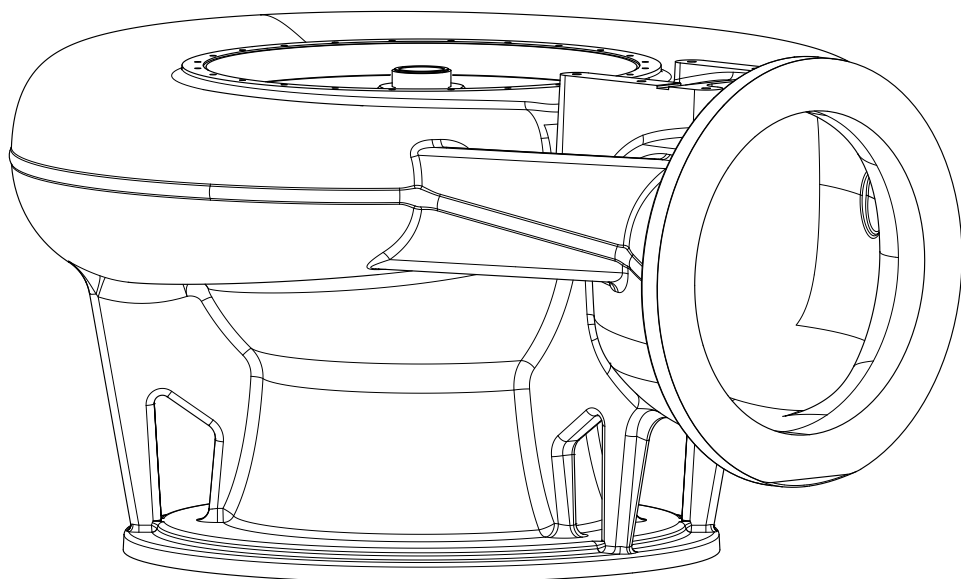


Перечень деталей

887387_2.0



N3800

Hydraulic Unit

Содержание

1 Введение.....	2
1.1 Специально утвержденные изделия.....	2
2 Описание изделия.....	3
2.1 Таблички данных.....	3
2.2 Сертификаты.....	4
2.3 Система условных обозначений изделия.....	4
3 Гидравлический блок.....	6
3.1 Неподвижная деталь.....	6
3.1.1 NP, без цинкового анода.....	6
3.1.2 NP, с цинковым анодом.....	7
3.1.3 NT/NZ, без цинкового анода.....	8
3.1.4 NT/NZ, с цинковым анодом.....	9
3.2 Вращающаяся деталь.....	10
4 Комплект установки.....	11
4.1 NP.....	11
4.2 NT.....	12
5 Техническое руководство.....	14
5.1 Диаметр рабочего колеса.....	14
5.2 Шаблоны фланца.....	14
5.3 Установка стопорного устройства.....	15

1 Введение

Назначение данного руководства

Цель данного Руководства — предоставление информации, необходимой для заказа запасных частей и принадлежностей.

Отказ от ответственности

Используйте только фирменные детали Flygt. Использование других запасных частей приведет к прекращению действия гарантии и невозможности заявления претензий на компенсацию. Компания Xylem не несет никакой ответственности за ущерб, вызванный использованием запасных частей сторонних производителей. Более подробную информацию можно получить у представителя по продаже и обслуживанию.

Данные для заказа запасных частей

Для заказа запасных частей необходимо предоставить следующую информацию:

- Серийный номер изделия
- Артикул
- Количество объемного материала, см. * в таблицах

1.1 Специально утвержденные изделия

Квалификация персонала

Ремонтные работы утвержденной продукции сторонних производителей могут производиться исключительно техническим персоналом компании Xylem или авторизованным компанией Xylem.

Проверка точности размеров

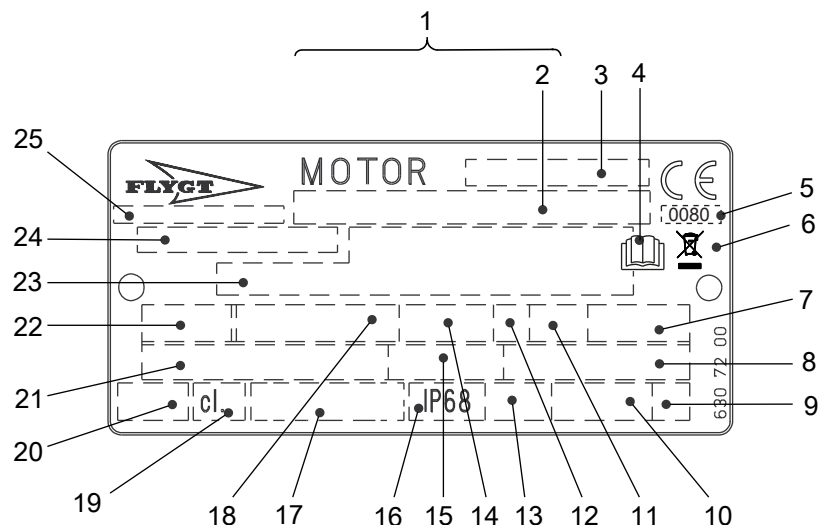
Запасные части, имеющие маркировку (Ex) после номера, подлежат проверке соответствия размеров в случае использования в утвержденной продукции сторонних производителей.

2 Описание изделия

2.1 Таблички данных

Таблички данных содержат ключевые спецификации изделия.

Блок привода

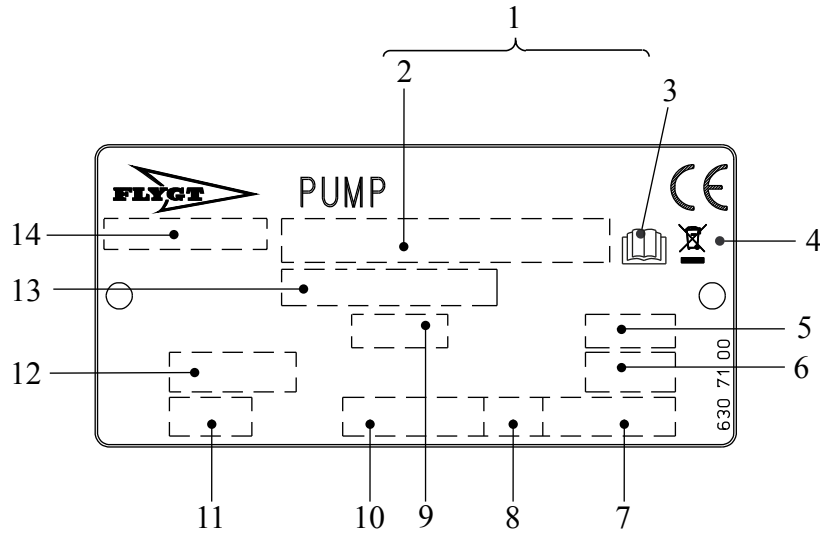


WS006226B

1. Серийный номер
2. Код и номер продукта
3. Обозначение двигателя
4. Ознакомьтесь с руководством по установке
5. Орган сертификации, только для EN-одобренных взрывобезопасных (Ex) продуктов
6. Символ Директивы об отходах электрического и электронного оборудования
7. Максимальная температура окружающей среды
8. Коэффициент мощности
9. Кодовая буква заторможенного ротора
10. Масса продукта
11. Коэффициент нагрузки
12. Класс нагрузки
13. Максимальная глубина погружения
14. Номинальная частота вращения
15. Номинальный ток
16. Степень защиты
17. Международный стандарт
18. Номинальная мощность на валу
19. Класс термоизоляции
20. Тепловая защита
21. Номинальное напряжение
22. Число фаз; тип тока; частота
23. Дополнительные данные
24. Номер продукта
25. Страна изготовления

Рис. 1: Табличка для приводного блока начиная с 990101

Гидравлический блок



WS006230B

1. Серийный номер
2. Код и номер продукта
3. Ознакомьтесь с руководством по установке
4. Символ Директивы об отходах электрического и электронного оборудования
5. Диаметр рабочего колеса
6. Угол лопасти пропеллера
7. Масса продукта
8. Направление вращения: L = влево, R = вправо
9. Код импеллера или пропеллера
10. Номинальная частота вращения
11. Класс давления
12. Диаметр колодца или диаметр впуска и выпуска
13. Номер продукта
14. Страна изготовления

Рис. 2: Гидравлический блок

2.2 Сертификаты

Для получения информации о специальной сертификации продуктов см. Перечень деталей для конкретного блока привода.

2.3 Система условных обозначений изделия

Инструкция для чтения

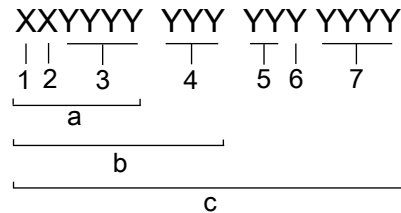
В этом разделе кодовые символы обозначаются следующим образом:

X = буква

Y = цифра

Разные типы кодов обозначаются буквами a, b и c. Параметры кодов обозначаются цифрами.

Коды и параметры



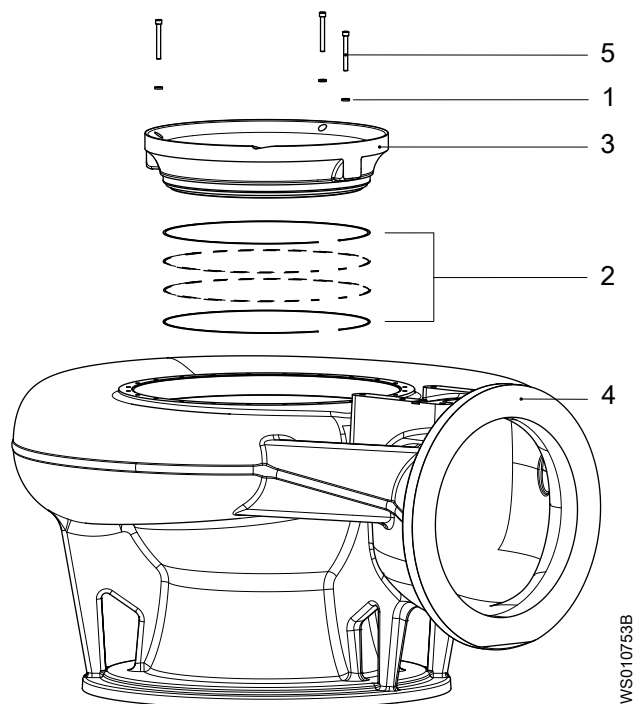
WS004060B

Тип выноски	Номер	Индикация
Тип кода	a	Номер модели
	b	Код изделия
	c	Серийный номер
Параметр	1	Гидравлическая сторона
	2	Тип установки
	3	Код продаж
	4	Блок привода
	5	Год выпуска
	6	Технологический режим
	7	Порядковый номер

3 Гидравлический блок

3.1 Неподвижная деталь

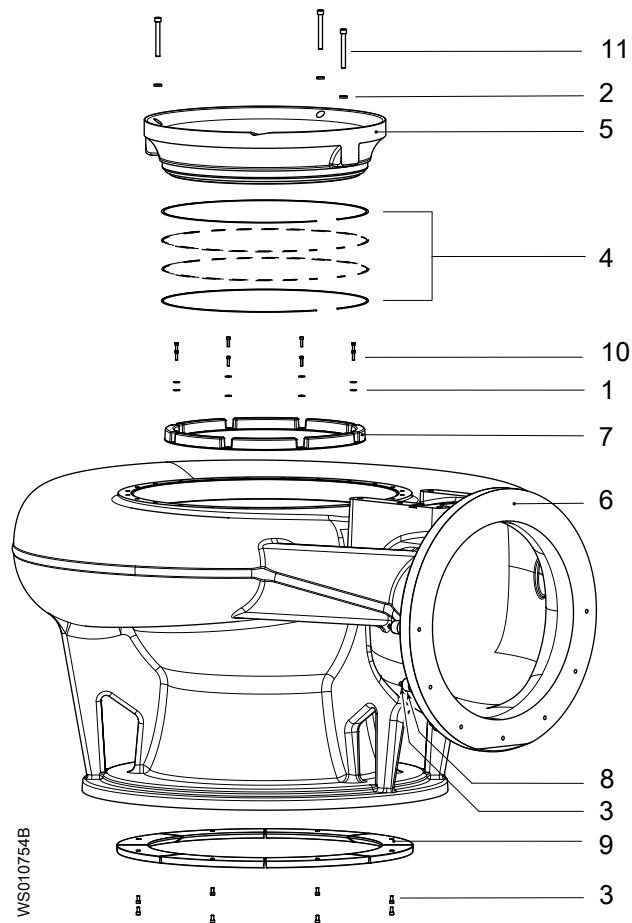
3.1.1 NP, без цинкового анода



Позиция	Наименование		Деталь №	Кол-во
1	Шайба	17.0 x 30.0 x 6.0	82 38 01	3
2	Регулировочная прокладка	Опорное кольцо 2.0 mm	*690 84 11	0-4
		Опорное кольцо 1.5 mm	*690 84 12	0-3
		Опорное кольцо 1.75 mm	*690 84 13	0-1
3	Вставное кольцо	Чугун	812 30 00	1
		Hard-Iron™	812 31 00	
		Нержавеющая сталь	812 32 00	
4	Корпус насоса	Не рассверлено	812 33 00	1
5	Винт с шестигранным гнездом в головке	M16 x 140	85 04 03	3

* Количество может быть разным. См. руководство по установке, эксплуатации и техническому обслуживанию.

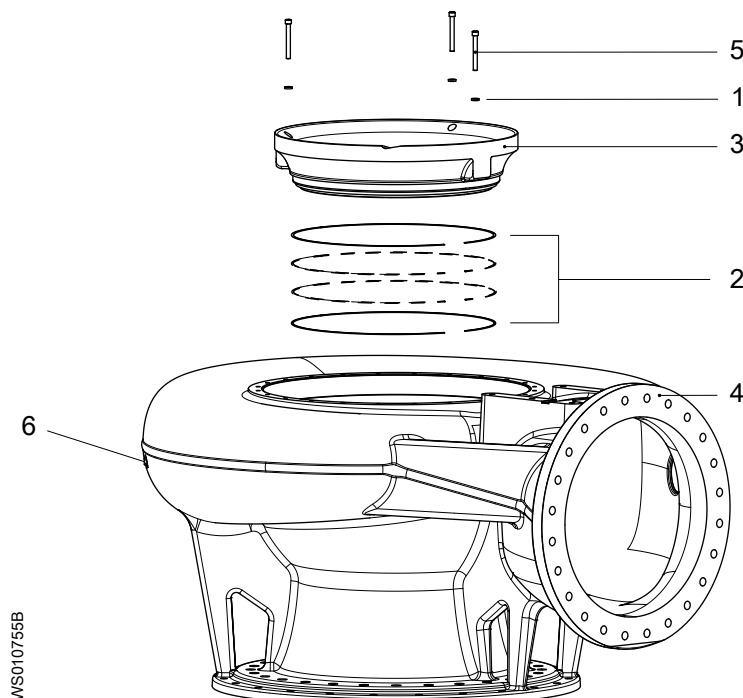
3.1.2 NP, с цинковым анодом



Позиция	Наименование		Деталь №	Кол-во
1	Шайба	8.4 x 24.0 x 2.0	81 79 50	8
2	Шайба	17.0 x 30.0 x 6.0	82 38 01	3
3	Винт с шестигранным гнездом в головке	M10 x 20	83 03 21	15
4	Регулировочная прокладка	Опорное кольцо 2.0 mm	*690 84 11	0-4
4		Опорное кольцо 1.5 mm	*690 84 12	0-3
4		Опорное кольцо 1.75 mm	*690 84 13	0-1
5	Вставное кольцо	Чугун	812 30 00	1
5		Hard-Iron™	812 31 00	
5		Нержавеющая сталь	812 32 00	
6	Корпус насоса	Не рассверлено	812 33 10	1
7	Анод		814 84 00	8
8	Анод		559 31 00	7
9	Анод		586 04 00	8
10	Винт с шестигранным гнездом в головке	M8 x 30	83 03 02	8
11	Винт с шестигранным гнездом в головке	M16 x 140	85 04 03	3

* Количество может быть разным. См. руководство по установке, эксплуатации и техническому обслуживанию.

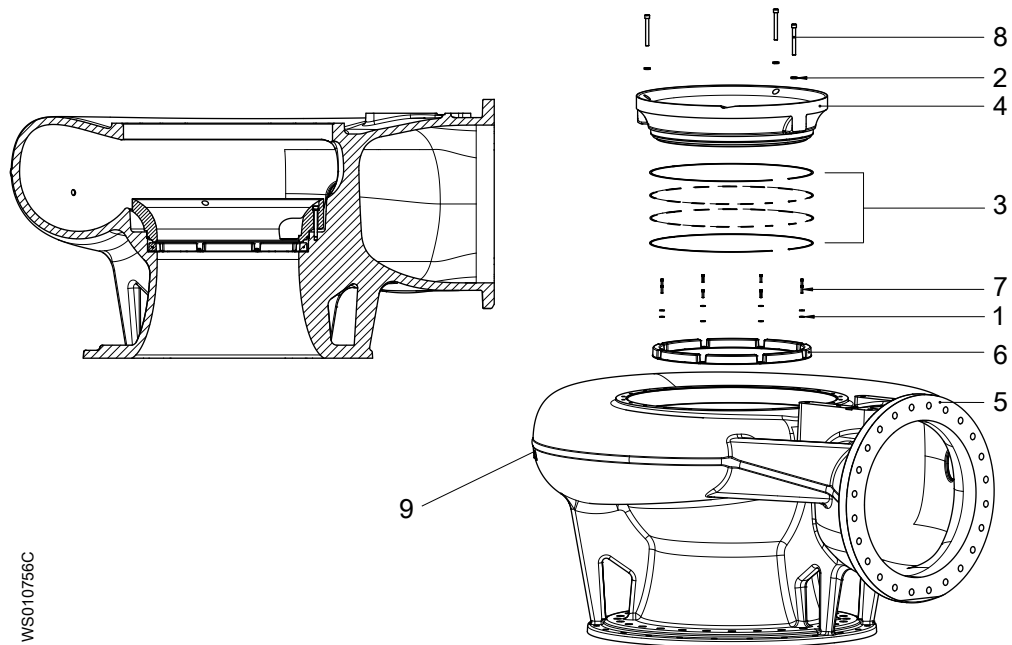
3.1.3 NT/NZ, без цинкового анода



Позиция	Наименование	Деталь №	Кол-во	
1	Шайба	17.0 x 30.0 x 6.0	82 38 01	3
2	Регулировочная прокладка	Опорное кольцо 2.0 mm	*690 84 11	0–4
		Опорное кольцо 1.5 mm	*690 84 12	0–3
		Опорное кольцо 1.75 mm	*690 84 13	0–1
3	Вставное кольцо	Чугун	812 30 00	1
		Hard-Iron™	812 31 00	
		Нержавеющая сталь	812 32 00	
4	Корпус насоса	Рассверлено до EN 1092-2: Табл. 8. (PN10)	812 33 01	1
		Отверстие согласно AWWA C207-07 класс D: таблица 2.	812 33 05	
		Отверстие согласно EN 1092-2: таблица 9. (PN16)	812 33 07	
5	Винт с шестигранным гнездом в головке	M16 x 140	85 04 03	3
6	Пробка		818 85 00	2
	Уплотнительное кольцо	Включена в корпус насоса.	85 03 97	2

* Количество может быть разным. См. руководство по установке, эксплуатации и техническому обслуживанию.

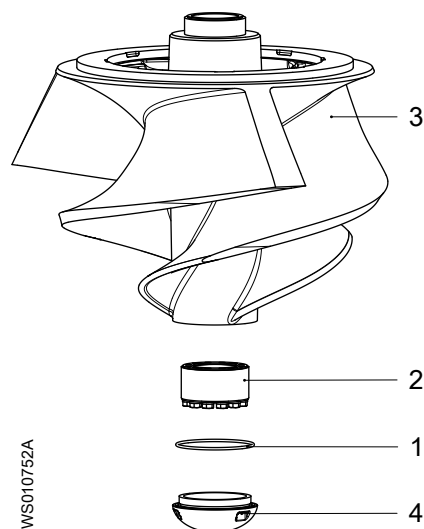
3.1.4 NT/NZ, с цинковым анодом



Позиция	Наименование		Деталь №	Кол-во
1	Шайба	8.4 x 24.0 x 2.0	81 79 50	8
2	Шайба	17.0 x 30.0 x 6.0	82 38 01	3
3	Регулировочная прокладка	Опорное кольцо 2.0 mm	*690 84 11	0–4
		Опорное кольцо 1.5 mm	*690 84 12	0–3
		Опорное кольцо 1.75 mm	*690 84 13	0–1
4	Вставное кольцо	Чугун	812 30 00	1
		Hard-Iron™	812 31 00	
		Нержавеющая сталь	812 32 00	
5	Корпус насоса	Рассверлено до EN 1092-2: Табл. 8. (PN10)	812 33 11	1
		Отверстие согласно AWWA C207-07 класс D: таблица 2.	812 33 15	
		Отверстие согласно EN 1092-2: таблица 9. (PN16)	812 33 17	
6	Анод		814 84 00	8
7	Винт с шестигранным гнездом в головке	M8 x 30	83 03 02	8
8	Винт с шестигранным гнездом в головке	M16 x 140	85 04 03	3
9	Пробка	Включена в корпус насоса.	818 85 00	2
	Уплотнительное кольцо		85 03 97	2

* Количество может быть разным. См. руководство по установке, эксплуатации и техническому обслуживанию.

3.2 Вращающаяся деталь



Позиция	Наименование		Деталь №	Кол-во
1	Уплотнительное кольцо	174.30 x 5.70	82 74 88	1
2	Механизм блокировки в сборе		84 60 11	1
3	Рабочее колесо	Чугун	812 21 00	1
		Hard-Iron™	812 22 00	
		Дуплексная нержавеющая сталь	812 23 00	
4	Кожух	Чугун	816 13 00**	1
		Дуплексная нержавеющая сталь	816 14 00**	

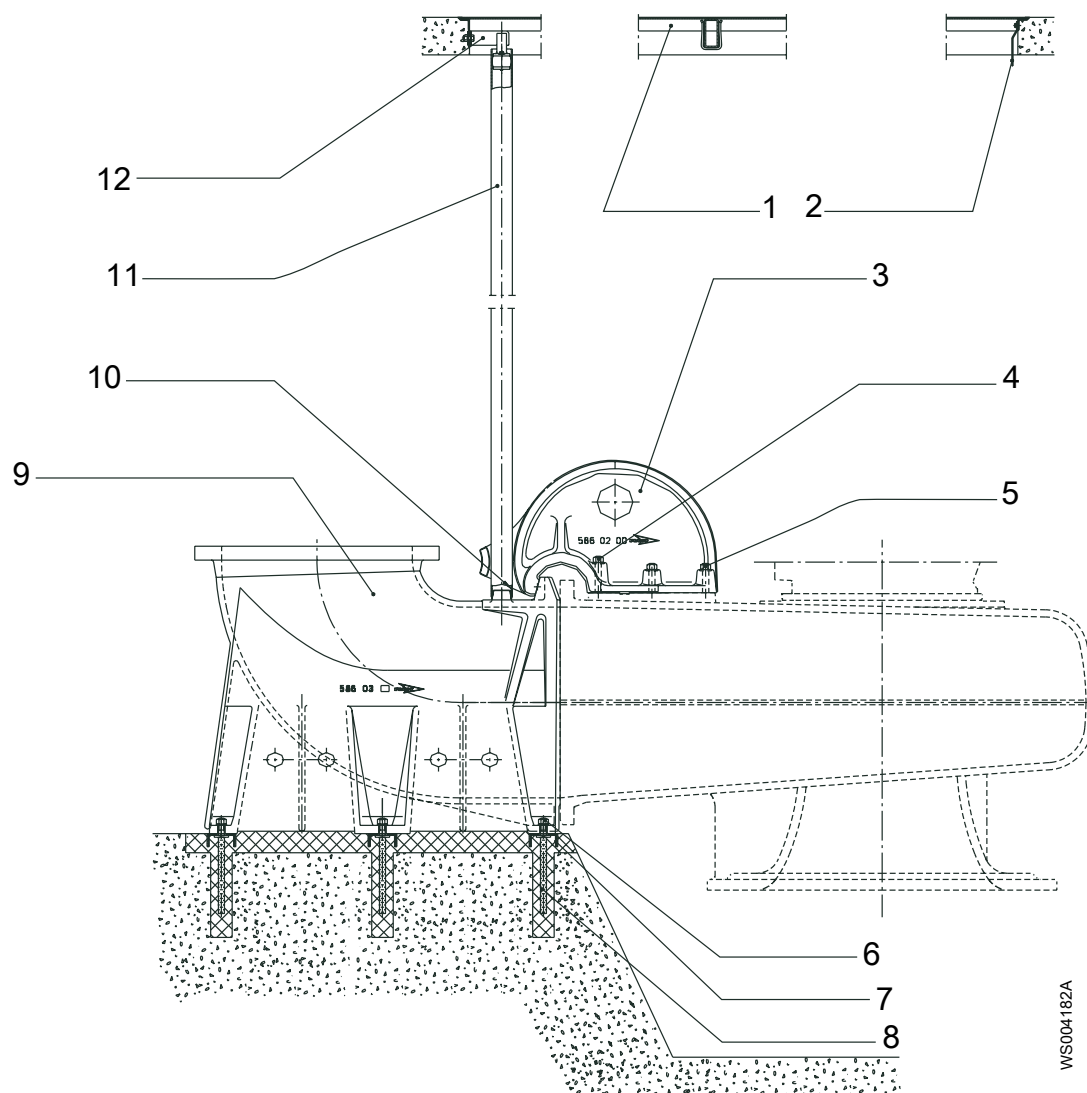
** В таблице ниже приведены сочетания материалов для рабочего колеса и кожуха.

Сочетания материалов для рабочего колеса и кожуха

Материал крыльчатки	Материал кожуха	
	Чугун	Дуплексная нержавеющая сталь
Чугун	X	
Hard-Iron™	X	
Дуплексная нержавеющая сталь		X

4 Комплект установки

4.1 NP

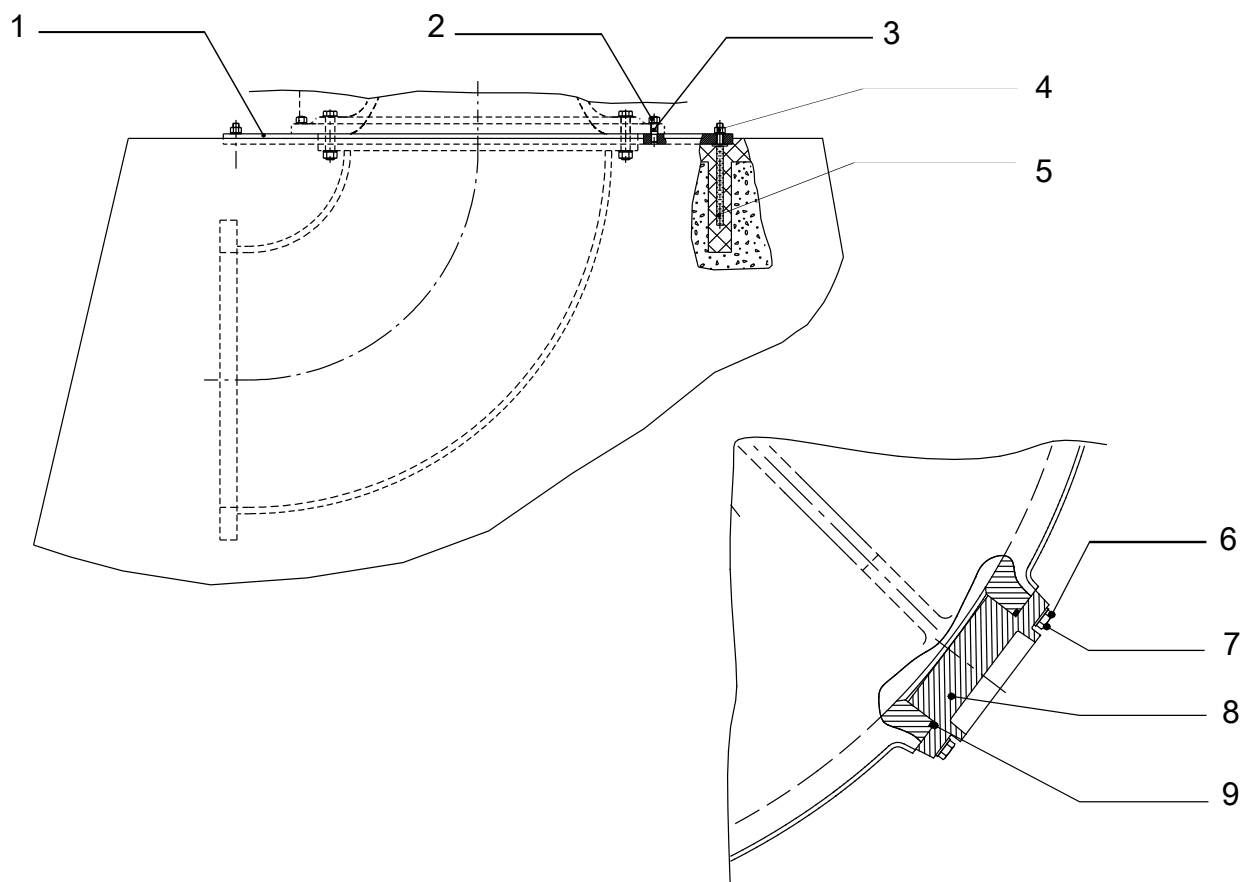


WS004182A

Позиция	Наименование	Деталь №	Кол-во	
1	Блок рамы	388 15 13	1	
2	Держатель кабеля	251 36 00	1	
3	Скользая скоба	586 02 00	1	
4	Шпилька	M24 x 180	80 96 07	2
	Гайка	M24	82 23 63	2
	Шайба		82 35 28	2
5	Шпилька	M24 x 150	80 96 04	4
	Гайка	M24	82 23 63	4
	Шайба		82 35 28	4
6	Гайка	M24	82 23 63	16
	Шайба	BRB25	82 35 28	16
7	Канал	341 37 05	2	

Позиция	Наименование	Деталь №	Кол-во	
8	Шпилька в комплекте	409 60 03	16	
9	Нагнетательный патрубок Для информации о шаблонах фланцев см. Техническое руководство на стр. 14.	586 03 хх	1	
10	Кольцо	255 47 01	2	
11	Стальная труба	6 м	2	
12	Держатель направляющей	Оцинкован.	661 54 00	1
		Нержавеющая сталь	661 54 01	

4.2 NT



WS004183A

Позиция	Наименование	Деталь №	Кол-во	
1	Плита	586 05 00	1	
2, 3	Гайка	M24	82 23 63	24
	Шайба	BRB25	82 35 28	
	Шпилька	M24 x 100	80 95 96	
4	Шпилька в комплекте	409 60 03	16	
5	Гайка	M24	82 23 63	16
	Шайба	BRB25	82 35 28	
6	Винт	M12 x 45	81 49 09	4
7	Шайба	BRB12	82 35 77	4

Позиция	Наименование	Деталь №	Кол-во
8	Крышка	592 99 00	1
9	Уплотнительное кольцо	134,3x5,7	1



5 Техническое руководство



5.1 Диаметр рабочего колеса

Вариант рабочего колеса	Диаметр	Вариант рабочего колеса	Диаметр	Вариант рабочего колеса	Диаметр
00	859	17	775	34	690
01	855	18	770	35	685
02	850	19	765	36	680
03	845	20	760	37	675
04	840	21	755	38	670
05	835	22	750	39	665
06	830	23	745	40	660
07	825	24	740	41	655
08	820	25	735	42	650
09	815	26	730	43	645
10	810	27	725	44	640
11	805	28	720	45	635
12	800	29	715	46	630
13	795	30	710	47	625
14	790	31	705	48	620
15	785	32	700	49	615
16	780	33	695	50	610

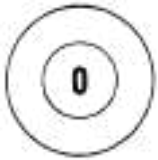




5.2 Шаблоны фланца

Корпус насоса

Деталь №	Монтаж	Цинковые аноды	Описание	Впускное отверстие	Выпускное отверстие
812 33 00	NP	Нет	Фланец 800 Не рассверлено	 WS003862A	 WS003862A
812 33 10	NP	Да			
812 33 01	NT/NZ	Нет	Фланец 800 Рассверлено до EN 1092-2: Табл. 8. (PN10)	 WS004285A	 WS004284A
812 33 11	NT/NZ	Да			
812 33 05	NT/NZ	Нет	Фланец 800 Отверстие согласно AWWA C207-07 класс D: таблица 2.	 WS011971A	 WS004285A
812 33 15	NT/NZ	Да			

Деталь №	Монтаж	Цинковые аноды	Описание	Впускное отверстие	Выпускное отверстие
812 33 07	NT/NZ	Нет	Фланец 800 Отверстие согласно EN 1092-2: таблица 9. (PN16)		
812 33 17	NT/NZ	Да			

Нагнетательный патрубок

Деталь №	Цинковые аноды	Описание	Выпускное отверстие
586 03 10	Нет	Не рассверлено	
586 03 30	Да		
586 03 11	Нет	Рассверлено до EN 1092-2: Табл. 8. (PN10)	
586 03 31	Да		
586 03 13	Нет	Отверстие согласно AS 2129: таблица D.	
586 03 33	Да		
586 03 15	Нет	Отверстие согласно требованиям США	
586 03 35	Да		
586 03 17	Нет	Отверстие согласно EN 1092-2: таблица 9. (PN16)	
586 03 37	Да		

5.3 Установка стопорного устройства

Стопорное устройство используется только для транспортировки насоса.

1. Зафиксируйте как можно сильнее устройство блокировки в правильном положении путем поворота и фиксации вручную.

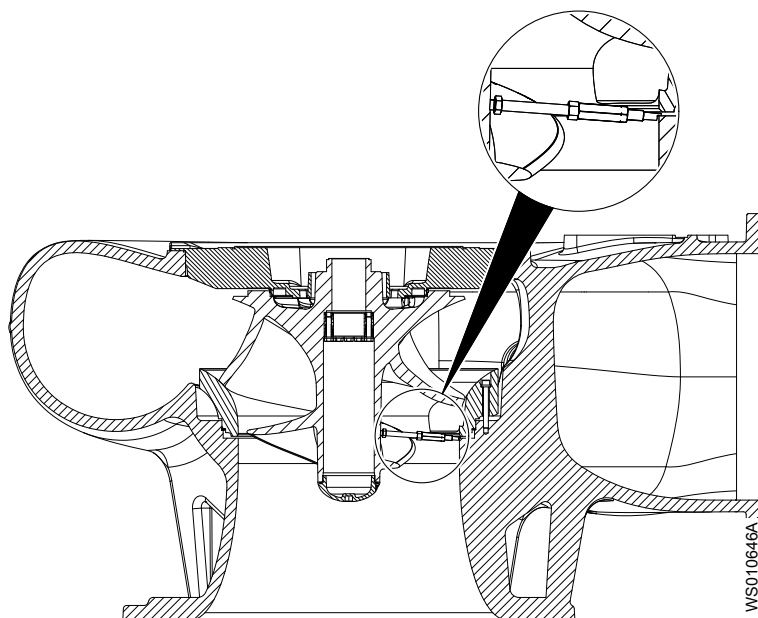


Рис. 3: Устройство блокировки 822 41 00

2. Затянув блок от руки, поверните еще на 1/8-1/3 оборота.
Перед запуском насоса стопорное устройство необходимо снять.

Xylem |'zīləm|

- 1) Ткань растений, проводящая воду вверх от корней;
- 2) международная компания, лидер в области водных технологий.

"Мы – международная команда, объединенная одной целью – разрабатывать инновационные решения по доставке воды в любые уголки земного шара. Суть нашей работы заключается в создании новых технологий, оптимизирующих использование водных ресурсов и помогающих беречь и повторно использовать воду. Мы анализируем, обрабатываем, подаем воду в жилые дома, офисы, на промышленные и сельскохозяйственные предприятия, помогая людям рационально использовать этот ценный природный ресурс. Между нами и нашими клиентами в более чем 150 странах мира установились тесные партнерские отношения, нас ценят за способность предлагать высококачественную продукцию ведущих брендов, за эффективный сервис, за крепкие традиции новаторства."

Для более подробную информацию о наших решениях вы можете найти на сайте www.xylem.com.



Xylem Water Solutions Global
Services AB
361 80 Emmaboda
Sweden
Tel: +46-471-24 70 00
Fax: +46-471-24 74 01
<http://tpi.xyleminc.com>
[www.xylemwatersolutions.com/
contacts/](http://www.xylemwatersolutions.com/contacts/)

Последняя версия этого документа и подробная информация имеется на нашем веб-сайте

Оригинальная версия данной инструкции представлена на английском языке. Все инструкции на других языках являются переводами оригинальной инструкции.

© 2017 Xylem Inc

887387_2.0_ru-RU_2019-10_PL_N3800