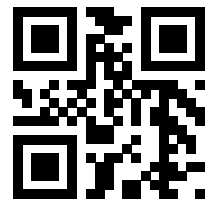


Перечень деталей

887058_2.0



Flygt SR/PP

4630.412/.492

Содержание

1 Введение.....	2
1.1 Специально утвержденные изделия.....	2
2 Описание изделия.....	3
2.1 Табличка технических данных.....	3
2.2 Сертификаты.....	3
2.3 Система условных обозначений изделия.....	5
3 Изображение в разобранном виде.....	7
3.1 Вид с указанием позиций.....	7
3.2 Вид с указанием позиций.....	9
4 Перечень деталей.....	13
4.1 4630.412/.492.....	13

1 Введение

Назначение данного руководства

Цель данного Руководства — предоставление информации, необходимой для заказа запасных частей и принадлежностей.

Отказ от ответственности

Используйте только фирменные детали Flygt. Использование других запасных частей приведет к прекращению действия гарантии и невозможности заявления претензий на компенсацию. Компания Xylem не несет никакой ответственности за ущерб, вызванный использованием запасных частей сторонних производителей. Более подробную информацию можно получить у представителя по продаже и обслуживанию.

Данные для заказа запасных частей

Для заказа запасных частей необходимо предоставить следующую информацию:

- Серийный номер изделия
- Артикул
- Количество объемного материала, см. * в таблицах

1.1 Специально утвержденные изделия

Квалификация персонала

Ремонтные работы утвержденной продукции сторонних производителей могут производиться исключительно техническим персоналом компании Xylem или авторизованным компанией Xylem.

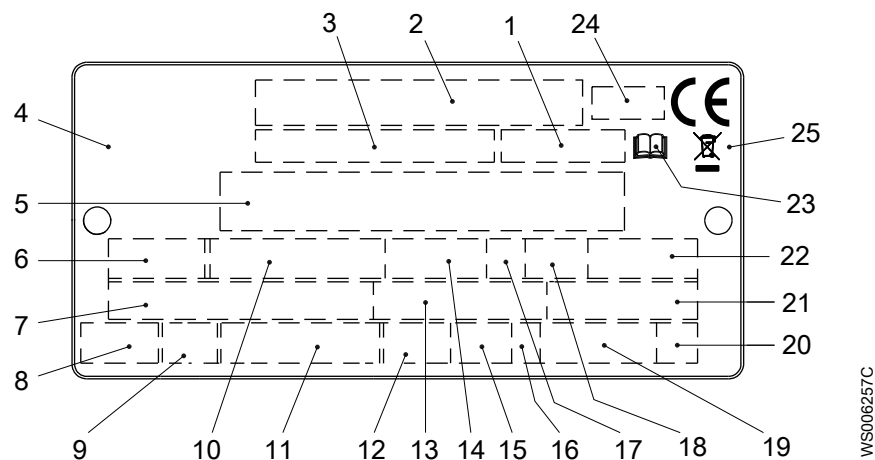
Проверка точности размеров

Запасные части, имеющие маркировку (Ex) после номера, подлежат проверке соответствия размеров в случае использования в утвержденной продукции сторонних производителей.

2 Описание изделия

2.1 Табличка технических данных

Табличка технических данных представляет собой металлическую бирку, размещенную на основном корпусе изделий. Она содержит информацию о спецификациях изделия. На специально одобренных изделиях также имеется табличка с подтверждением.



1. Код кривой или код пропеллера
2. Серийный номер
3. Номер продукта
4. Страна изготовления
5. Дополнительные данные
6. Число фаз; вид тока; частота
7. Номинальное напряжение
8. Тепловая защита
9. Класс термоизоляции
10. Номинальная мощность на валу
11. Международный стандарт
12. Степень защиты
13. Номинальный ток
14. Номинальная частота вращения
15. Максимальная глубина погружения
16. Направление вращения: L = влево, R = вправо
17. Класс нагрузки
18. Коэффициент нагрузки
19. Масса продукта
20. Кодовая буква заторможенного ротора
21. Коэффициент мощности
22. Максимальная температура окружающей среды
23. Ознакомьтесь с руководством по установке
24. Орган сертификации, только для EN-одобренных взрывобезопасных (Ex) продуктов
25. Символ Директивы об отходах электрического и электронного оборудования

Рис. 1: Табличка технических данных

2.2 Сертификаты

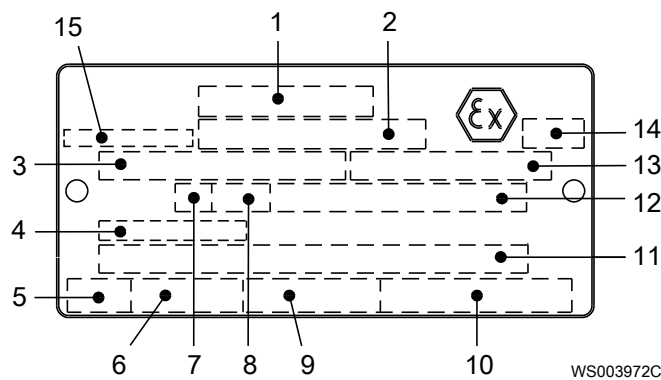
Подтверждение соответствия продукта требованиям по использованию на опасных объектах

Продукт	Соответствие стандартам
4630.492	Европейский стандарт (EN) <ul style="list-style-type: none"> • Директива ATEX • EN 60079-0:2012/A11:2013, EN 60079-1:2014, EN ISO 80079-36:2016, EN ISO 80079-37:2016 • Ex II 2 G Ex db h IIB T3 Gb

Продукт	Соответствие стандартам
	IEC <ul style="list-style-type: none"> • IECEx scheme • IEC 60079-0:2011, IEC 60079-1:2014; IEC 80079-36:2016; IEC 80079-37:2016 • Ex db h IIB T3 Gb
	FM (FM Approvals) <ul style="list-style-type: none"> • Explosion proof for use in Class I, Div. 1, Group C and D • Dust ignition proof for use in Class II, Div. 1, Group E, F and G • Suitable for use in Class III, Div. 1, Hazardous Locations
	CSA Ex <ul style="list-style-type: none"> • Explosion proof for use in Class I, Div. 1, Group C and D

Табличка подтверждения соответствия требованиям EN

На рисунке показана табличка подтверждения соответствия требованиям EN и информация, содержащаяся в полях данной таблички.

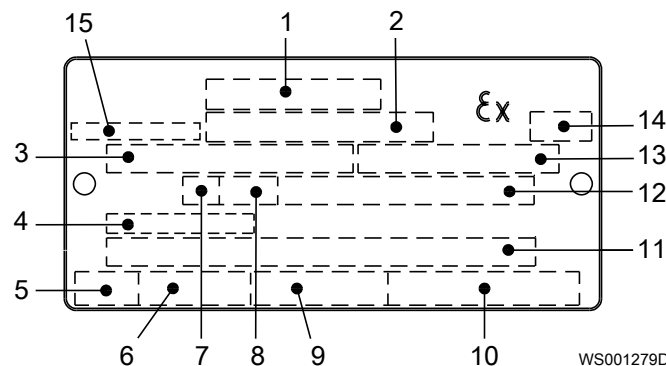


1. Соответствие стандартам
2. Организация, выдавшая одобрение, и номер одобрения
3. Разрешение на применение блока привода
4. Температура на входе кабеля
5. Время останова с заторможенным ротором
6. Пусковой ток или номинальный ток
7. Класс нагрузки
8. Коэффициент нагрузки
9. Входная мощность
10. Номинальная частота вращения
11. Дополнительные данные
12. Максимальная температура окружающей среды
13. Серийный номер
14. Маркировка ATEX
15. Страна изготовления

Табличка подтверждения соответствия требованиям IEC

На рисунке показана табличка подтверждения соответствия требованиям IEC и информация, содержащаяся в полях данной таблички.

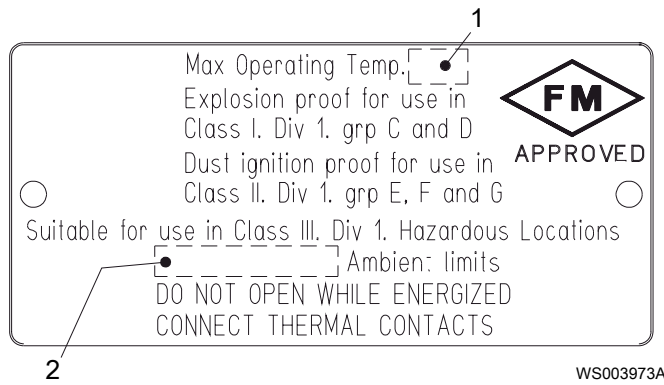
Международный стандарт, не требуется в странах-членах ЕС.



1. Соответствие стандартам
2. Организация, выдавшая одобрение, и номер одобрения
3. Разрешение на применение блока привода
4. Температура на входе кабеля
5. Время останова с заторможенным ротором
6. Пусковой ток или номинальный ток
7. Класс нагрузки
8. Коэффициент нагрузки
9. Входная мощность
10. Номинальная частота вращения
11. Дополнительные данные
12. Максимальная температура окружающей среды
13. Серийный номер
14. Маркировка ATEX
15. Страна изготовления

Табличка допуска по нормам безопасности FM

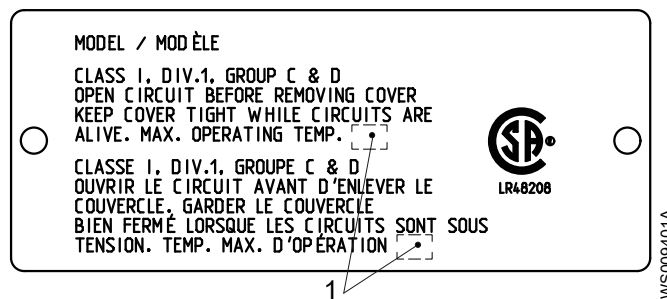
На рисунке показана табличка допуска по нормам безопасности FM и информация, содержащаяся в полях данной таблички.



1. Класс нагревостойкости
2. Максимальная температура окружающей среды

Табличка с допуском Канадской ассоциации стандартов

На рисунке показана табличка с допуском Канадской ассоциации стандартов и информация, содержащаяся в полях данной таблички.



1. Класс нагревостойкости

2.3 Система условных обозначений изделия

Инструкция для чтения

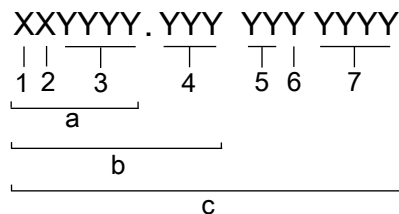
В этом разделе кодовые символы обозначаются следующим образом:

X = буква

Y = цифра

Разные типы кодов обозначаются буквами a, b и c. Параметры кодов обозначаются цифрами.

Коды и параметры



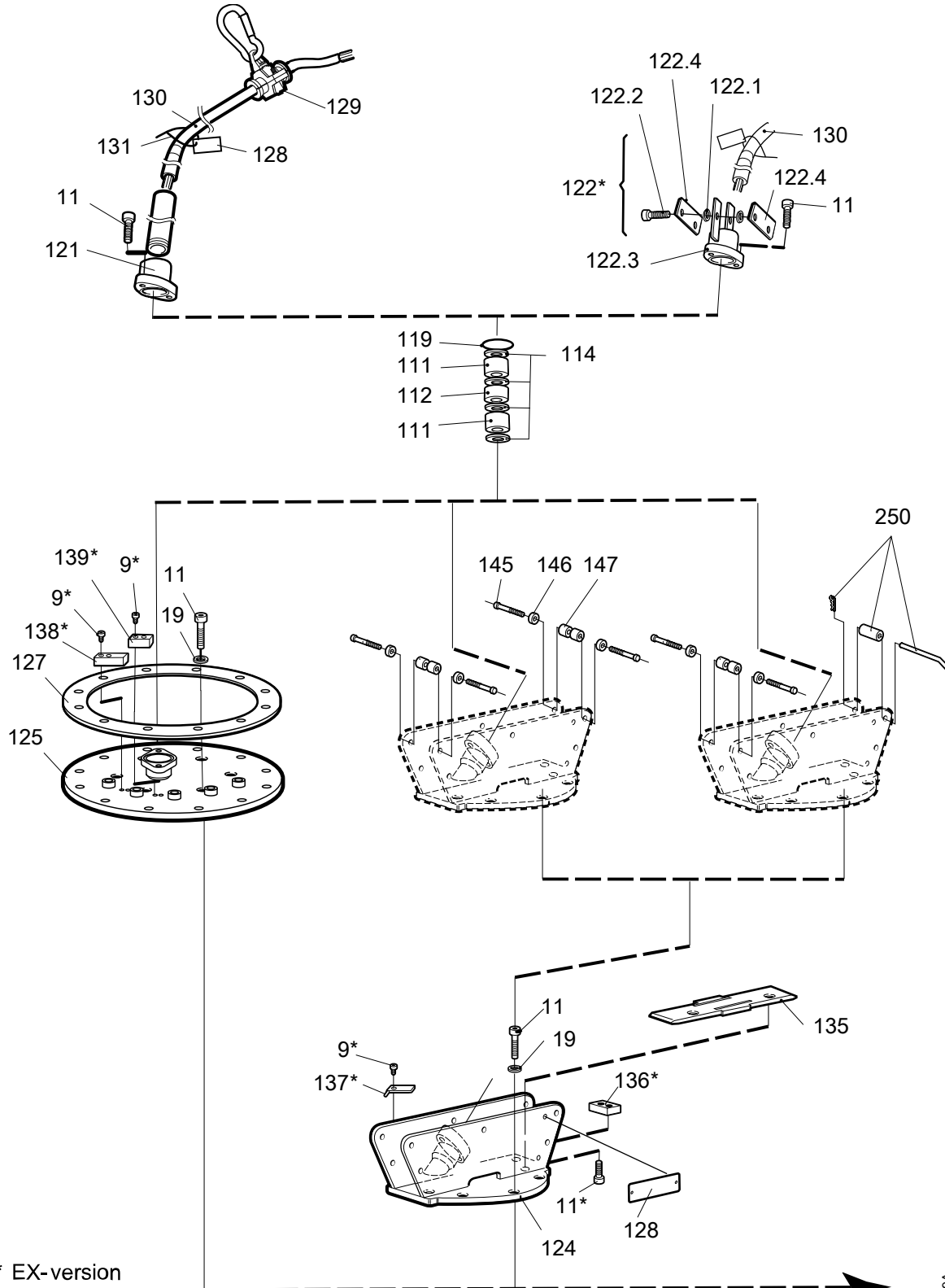
WS006265B

Тип выноски	Номер	Индикация
Тип кода	a	Номер модели
	b	Код изделия
	c	Серийный номер
Параметр	1	Гидравлическая сторона
	2	Тип установки
	3	Код продаж
	4	Версия
	5	Год выпуска

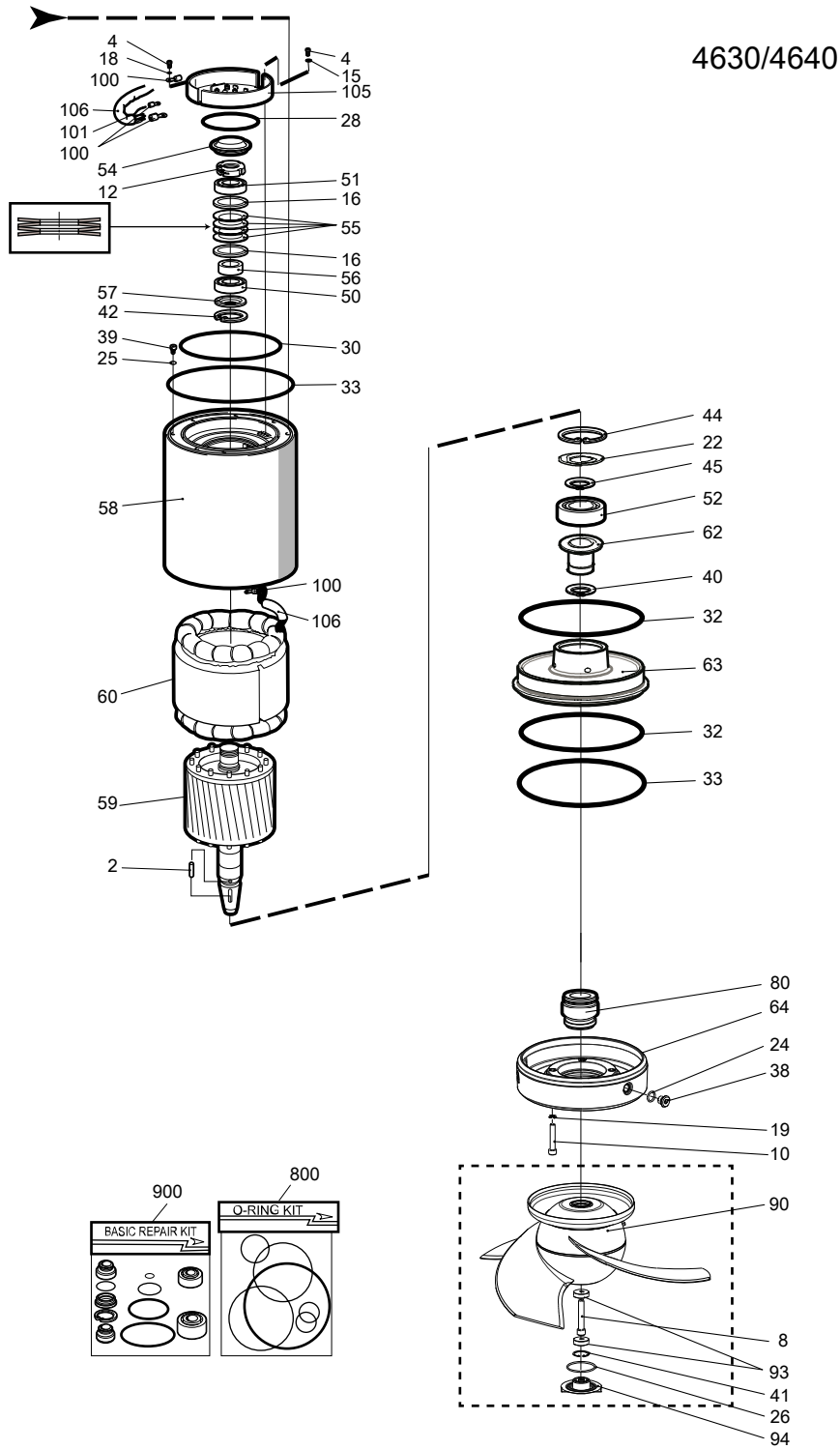
Тип выноски	Номер	Индикация
	6	Технологический режим
	7	Порядковый номер

3 Изображение в разобранном виде

3.1 Вид с указанием позиций

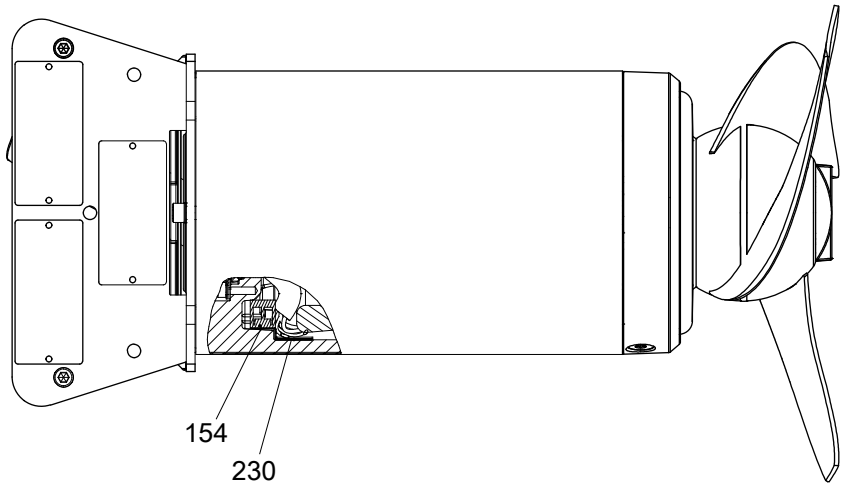


* EX-version



40980A

3.2 Вид с указанием позиций



40935B

Рис. 2: Датчики

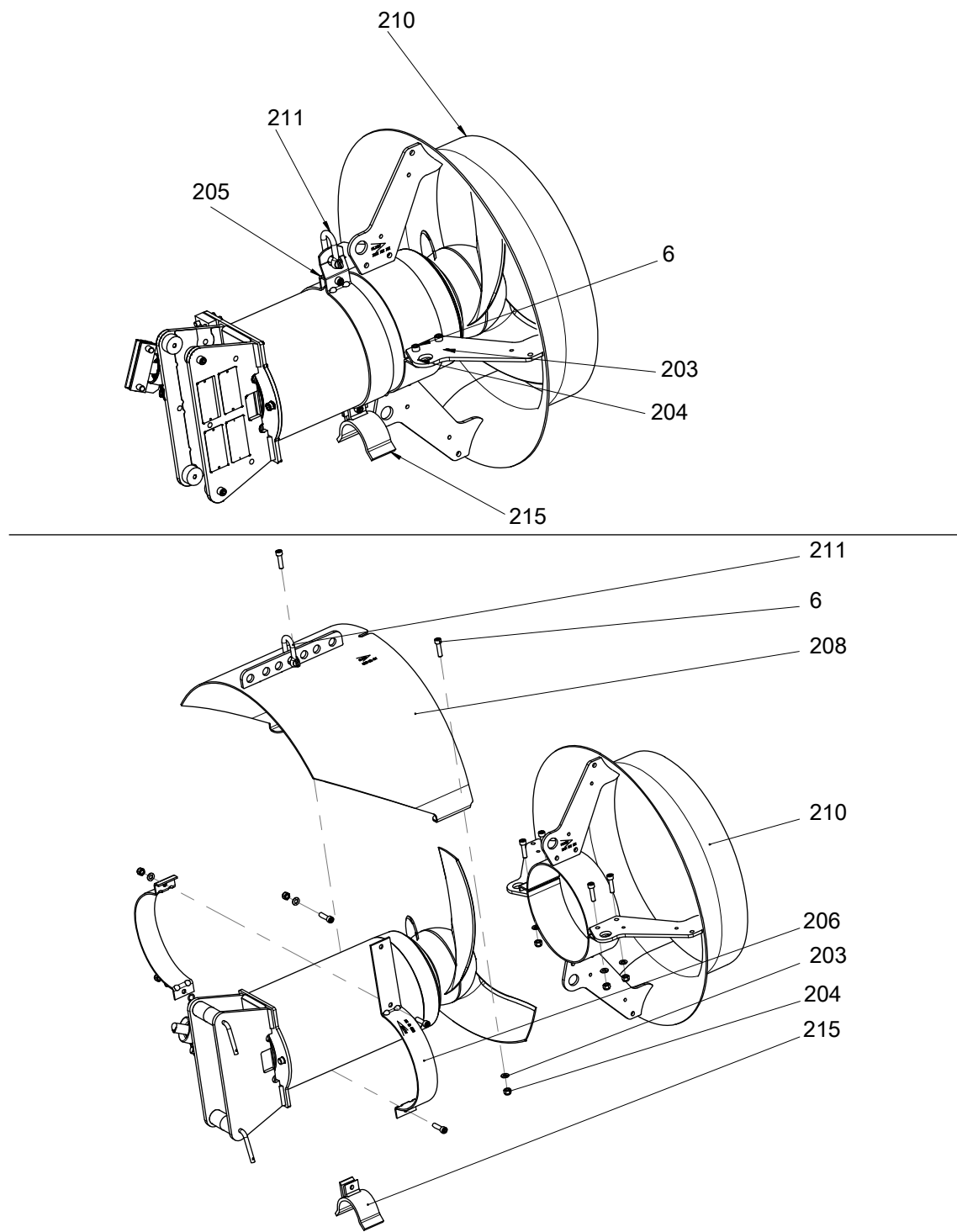
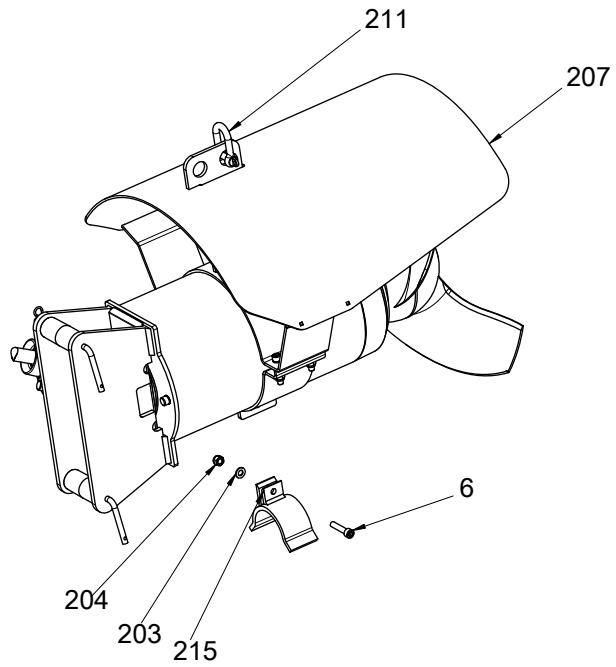


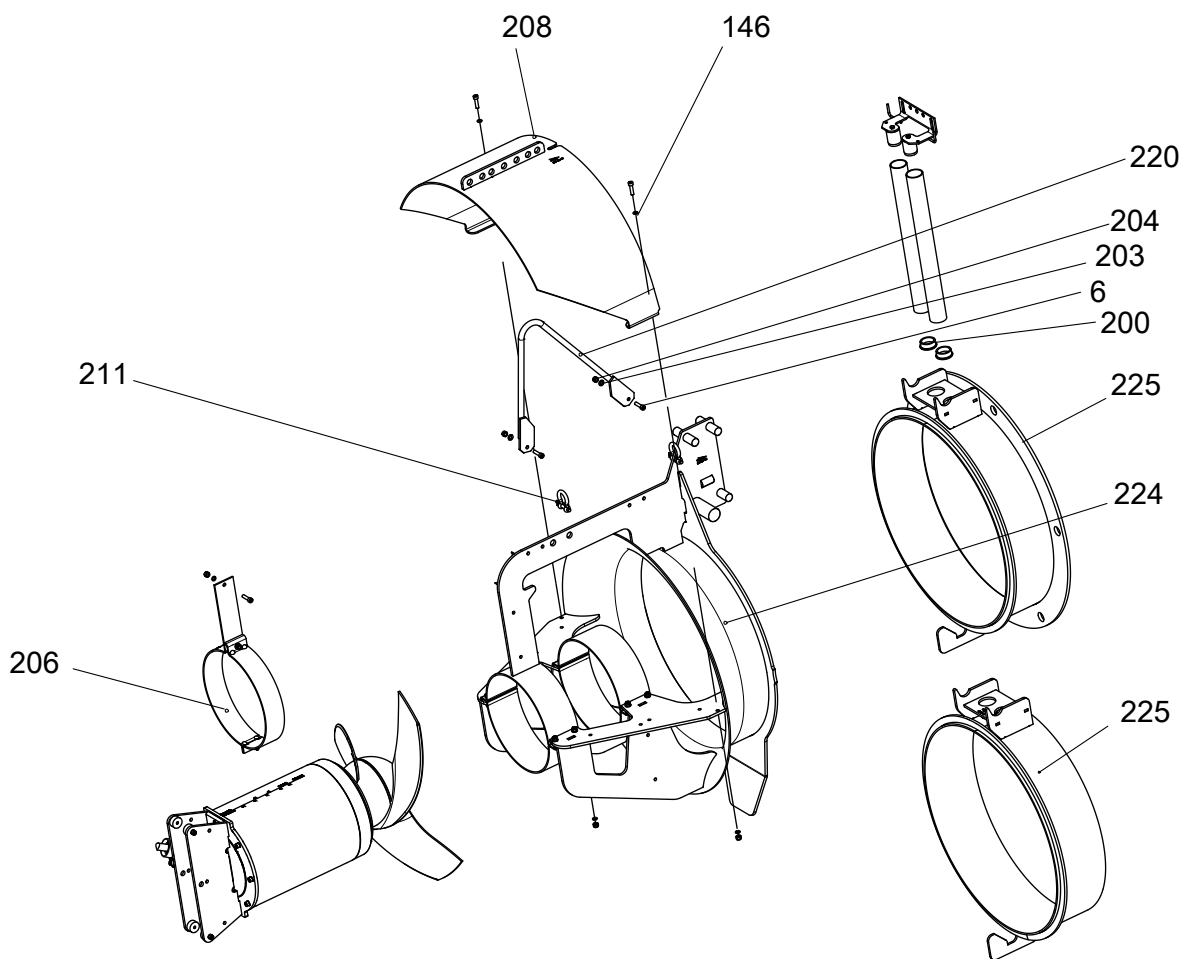
Рис. 3: Защитная панель вихря и форсуночного кольца

40987A



40933A

Рис. 4: Защитная панель Vortex



4 Перечень деталей

4.1 4630.412/.492

Поз. Нет	Деталь Нет	Тип	Наименование	Кол-во/Версия	
				412	492
2	80 70 55		Параллельная шпонка	1	1
4	83 02 73		Болт под шестигранный ключ M6X12-A4-70	3	3
4	83 02 73		Болт под шестигранный ключ M6X12-A4-70	1	1
6	83 04 45		Болт под шестигранный ключ M8X35-A4-80	4	4
6	83 04 45		Болт под шестигранный ключ M8X35-A4-80	1	1
6	83 04 45		Болт под шестигранный ключ M8X35-A4-80	5	5
6	83 04 45		Болт под шестигранный ключ M8X35-A4-80	10	10
6	83 04 45		Болт под шестигранный ключ M8X35-A4-80	11	11
6	83 04 45		Болт под шестигранный ключ M8X35-A4-80	8	8
8	83 03 04		Винт с шестигранной головкой M8X40-A4-70	1	1
9	83 04 48		Винт с шестигранной головкой M8X20-A4 -80	2	2
9	83 04 48		Винт с шестигранной головкой M8X20-A4 -80		5
9	83 04 48		Винт с шестигранной головкой M8X20-A4 -80		1
9	83 04 48		Винт с шестигранной головкой M8X20-A4 -80		4
10	83 03 06		Винт с шестигранной головкой M8X50-A4 -70	4	4
11	83 04 45		Болт под шестигранный ключ M8X35-A4-80	8	10
11	83 04 45		Болт под шестигранный ключ M8X35-A4-80	8	8
11	83 04 45		Болт под шестигранный ключ M8X35-A4-80		14
12	589 44 00	(Ex)	Блок гайки	1	1
15	82 35 73		Плоская шайба 6,4X12X1,6- A4-170HV	2	2
16	82 44 13		Поддерживающая шайба 35X45X2,5	2	2
18	787 20 00		Тарельчатая пружина	1	1
19	583 32 01		Уплотнительное кольцо HNBR	10	10
19	583 32 00	(Ex)	Шайба сальников	10	10
22	596 37 06		Шайба 32X61,8X3,3	1	1

Поз. Нет	Деталь Нет	Тип	Наименование	Кол-во/Версия		
				412	492	
24	82 73 85		Уплотнительное кольцо круглого сечения 13,3X2,4 NBR	2	2	
24	82 79 12		Кольцевое уплотнение 13,3X2,4 FPM	2	2	
25	82 74 39		Уплотнительное кольцо круглого сечения 3,1X1,6 NBR	1	1	
26	82 80 97		Кольцо 44,2X3 FPM	1	1	
28	82 74 70		Кольцо 84,5X3 NBR	1	1	
30	82 78 19		Кольцо 123X3 NBR	1	1	
30	82 95 60		Уплотнительное кольцо круглого сечения 123X3 FPM	1	1	
32	82 78 34		Кольцо 170X3 NBR	2	2	
32	82 95 54		Уплотнительное кольцо круглого сечения 170X3 FPM	2	2	
33	85 09 42		Уплотнительное кольцо	2	2	
38	303 44 08		Пробка	2	2	
39	583 88 00	(Ex)	Контрольный винт	1	1	
40	82 59 65		Стопорное кольцо 471-25X2	1	1	
41	82 61 90		Стопорное кольцо SGH 24	1	1	
42	82 62 01		Стопорное кольцо SGH 40	1	1	
44	82 62 12		Стопорное кольцо SGH 62	1	1	
45	82 63 86		Стопорное кольцо 25- РЕССОРНАЯ СТАЛЬ	1	1	
50	83 57 05		Роликовый подшипник ECJ/M С3 17X40X12	1	1	
51	85 03 49		Шарикоподшипник	1	1	
52	85 03 50		Шарикоподшипник	1	1	
54	569 14 00		Крышка	1	1	
55	582 95 00		Тарельчатая пружина	4	4	
56	584 86 00		Втулка	1	1	
57	584 85 00		Опорная шайба	1	1	
58	844 08 00		Блок корпуса статора	1		
58	844 08 10	(Ex)	Блок корпуса статора		1	
59	569 09 02	(Ex)	Вал	1	1	
60	678 11 23	(Ex)	Статор 18-08-8а	3-фазная 50 Гц 230 В Y	1	1
60	678 11 25	(Ex)	Статор 18-08-8а	3-фазная 50 Гц 180 В-190 В Y	1	1
60	678 11 31	(Ex)	Статор 18-08-8а	3-фазная 50 Гц 400 В Y	1	1
				3-фазная 60 Гц 460 В-480 В Y		
60	678 11 43	(Ex)	Статор 18-08-8а	3-фазная 50 Гц 415 В-440 В Y	1	1
60	678 11 34	(Ex)	Статор 18-08-8а	3-фазная 50 Гц 380 В Y	1	1
				3-фазная 60 Гц 440 В-460 В Y		
60	678 11 51	(Ex)	Статор 18-08-8а	3-фазная 50 Гц 500 В Y	1	1
				3-фазная 60 Гц 575 В-600 В Y		
60	678 11 29	(Ex)	Статор 18-08-8а	3-фазная 60 Гц 260 В-380 В Y	1	1
60	678 11 24	(Ex)	Статор 18-08-8а	3-фазная 50 Гц 200 В-208 В Y	1	1
				3-фазная 60 Гц 230 В-240 В Y		

Поз. Нет	Деталь Нет	Тип	Наименование	Кол-во/Версия		
				412	492	
60	678 11 55	(Ex)	Статор 18-08-8а	3-фазная 50 Гц 1000 В Y	1	1
60	678 11 39	(Ex)	Статор 18-08-8а	3-фазная 50 Гц 690 В Y	1	1
62	694 60 01		Втулка		1	
62	716 21 00	(Ex)	Втулка			1
63	569 67 02		Кожух подшипника		1	
63	569 67 12	(Ex)	Кожух подшипника			1
64	724 18 01		Масляный картер		1	1
80	769 87 33		Двойное механическое уплотнение AL203/WCCR,WCCR/WCCR FPM		1	1
80	769 87 34		Двойное механическое уплотнение AL203/WCCR,RSIC/RSIC FPM		1	1
90	724 19 05		Винт в сборе	нержавеющая сталь (ASTM 316L) Угол 5	1	1
90	724 19 06		Винт в сборе	нержавеющая сталь (ASTM 316L) Угол 6 3-фазная	1	1
90	724 19 07		Винт в сборе	нержавеющая сталь (ASTM 316L) Угол 7	1	1
90	724 19 08		Винт в сборе	нержавеющая сталь (ASTM 316L) Угол 8	1	1
90	724 19 09		Винт в сборе	нержавеющая сталь (ASTM 316L) 50 Гц	1	1
90	724 19 10		Винт в сборе	нержавеющая сталь (ASTM 316L) Угол 10	1	1
90	724 19 11		Винт в сборе	нержавеющая сталь (ASTM 316L) Угол 11	1	1
90	728 85 05		Винт в сборе	Hard-Iron™ Угол 5	1	1
90	728 85 07		Винт в сборе	Hard-Iron™ Угол 7	1	1
90	728 85 09		Винт в сборе	Hard-Iron™ Угол 9	1	1
90	728 85 11		Винт в сборе	Hard-Iron™ Угол 11	1	1
93	569 38 00		Плоская шайба 8.4X23.5X6		2	2
94	569 15 00		Пробка		1	1
100	83 44 24		Изоляционный колпачок 3-6 (AWG 12-10)		1	1
100	83 43 58		Наконечник кабеля UL/CSA 1,04-2,62 MM2 M6		1	1
100	83 42 62		Изоляционный колпачок 0,33-0,82 (AWG 22-18)		2	2
100	83 42 96		Наконечник кабеля 2,5-6 MM2 M6		1	1
100	83 43 62		Наконечник кабеля UL/CSA 0,50-1,65 MM2 M6		1	1
101	83 42 20		Концевая втулка (1,5)-2,5 MM2; Д=6,9 MM		5	5
101	83 42 20		Концевая втулка (1,5)-2,5 MM2; Д=6,9 MM		3	3
101	83 42 36		Концевая втулка 0,75 MM2; L=6 MM		2	2

Поз. Нет	Деталь Нет	Тип	Наименование	Кол-во/Версия		
				412	492	
105	595 53 00		Клеммная колодка соединения	1	1	
106	94 05 88		Изоляционный шланг D=16 MM	*	*	
106	94 03 33		Термоусадочная трубка, внутр. диам. 3,2 мм	*	*	
106	94 03 34		Термоусадочная трубка, внутр. диам. 6,4 мм	*	*	
111	84 17 93		Уплотнительная втулка (16)-18 MM NBR	2	2	
111	84 17 92		Уплотнительная втулка (14)-16 MM NBR	2	2	
111	84 17 93		Уплотнительная втулка (16)-18 MM NBR	4	4	
111	84 17 94		Уплотнительная втулка (18)-20 MM NBR	2	2	
111	84 70 09		Уплотнительная втулка (10)-12 MM FPM	2	2	
112	611 15 02		Втулка из нержавеющей стали 144104-06/ISO 209-1+2	1	1	
114	82 42 42		Плоская шайба 24,5X35X2-A4-70	4	4	
119	82 73 99		Кольцо 42,2X3 NBR	1	1	
119	82 81 01		Кольцо 42,2X3 FPM	1	1	
121	611 13 01	(Ex)	Входной фланец	1	1	
121	643 29 01	(Ex)	Входной фланец	Резьба : ISO G1 Внутренняя	1	1
121	643 29 04	(Ex)	Входной фланец	Резьба : 1-11,5NPT Внутренняя	1	1
122	625 33 03	(Ex)	Входной фланец		1	1
122,1	82 35 74		Плоская шайба 8,4X16X1,8-A4-170HV		8	8
122,2	83 04 45		Болт под шестигранный ключ M8X35-A4-80		4	4
122,3	625 28 03		Входной фланец		1	1
122,4	728 41 01		Плита		1	1
122,4	728 41 03		Плита		1	1
123	82 97 67		Крышка 17X25 MM ПВХ	1	1	1
123	82 97 68		Крышка 18X25 MM ПВХ	1	1	1
123	82 97 60		Крышка 10X20 MM ПВХ	1	1	1
124	637 65 01		Пластина фиксации в сборе	50 x 50 мм Материал: нержавеющая сталь (ASTM 316L) PP Материал: нержавеющая сталь (ASTM 316L)	1	
124	637 65 05		Пластина фиксации в сборе	50 x 100 мм Материал: нержавеющая сталь (ASTM 316L)	1	
124	637 65 03		Пластина фиксации в сборе	50 x 50 мм Материал: нержавеющая сталь (ASTM 304) PP Материал: нержавеющая сталь (ASTM 304)	1	

Поз. Нет	Деталь Нет	Тип	Наименование	Кол-во/Версия	
				412	492
124	637 65 07		Пластина фиксации в сборе 50 x 100 мм Материал: нержавеющая сталь (ASTM 304)	1	
124	637 65 11	(Ex)	Пластина фиксации в сборе 50 x 50 мм Материал: нержавеющая сталь (ASTM 316L) PP Материал: нержавеющая сталь (ASTM 316L)		1
124	637 65 15	(Ex)	Пластина фиксации в сборе 50 x 100 мм Материал: нержавеющая сталь (ASTM 316L)		1
124	637 65 13	(Ex)	Пластина фиксации в сборе 50 x 50 мм Материал: нержавеющая сталь (ASTM 304) PP Материал: нержавеющая сталь (ASTM 304)		1
124	637 65 14	(Ex)	Пластина фиксации в сборе 50 x 100 мм Материал: нержавеющая сталь (ASTM 304)		1
125	786 47 01	(Ex)	Пластина фиксации в сборе	1	1
127	618 30 00		Прокладка	1	1
128	630 68 00	(Ex)	Табличка USE 6306801 AS SPARE PART	2	2
128	775 04 00		Соединительная пластина	1	1
128	630 76 00		Пластина HOT WATER PRODUCT	1	1
128	630 69 01	(Ex)	Табличка сертификации IECEx		2
128	630 69 00	(Ex)	Табличка сертификации EN		2
128	630 70 00	(Ex)	Табличка сертификации FM		2
128	801 03 04		Паспортная табличка		1
128	801 04 00		Табличка с предупреждением CSAEx		1
129	83 45 62		Держатель кабеля	1	1
129	83 45 63		Держатель кабеля	1	1
130	94 20 59		Кабель двигателя погружной 4G2,5+2X1,5	*	*
130	94 19 90		Кабель двигателя, погружной кабель S3X2,5+3X2,5/3+S(4X0,5)	*	*
130	94 20 91		Кабель двигателя hcr 7X2,5	*	*
131	83 45 59		Кабельные стяжки 200X2,4 PA 6/6 -55+105	1	1
135	810 52 00		Плита	1	
135	810 52 01	(Ex)	Плита		1
136	582 78 01	(Ex)	Квадратная гайка		1
138	610 69 01		Пластина 80x20x12		1
139	618 45 01		Плита		1
142	580 73 00		Рукоятка		1
143	80 66 06		Шплинт		1
144	569 16 00		Втулка SMC		1

Поз. Нет	Деталь Нет	Тип	Наименование	Кол-во/Версия	
				412	492
145	83 04 48		Винт с шестигранной головкой M8X20-A4 -80	4	
146	82 50 15		Стопорная шайба NORD-LOCK M8-2340	4	4
146	82 50 15		Стопорная шайба NORD-LOCK M8-2340		2
147	630 82 00		Втулка	4	4
147	630 82 00		Втулка		2
154	518 89 02	(Ex)	Датчик утечки (FLS)	1	1
200	83 09 36		Пробка D54XH27	2	2
200	83 09 38		Пробка D51XH27	2	2
203	82 35 74		Плоская шайба 8,4X16X1,8-A4-170HV	4	4
203	82 35 74		Плоская шайба 8,4X16X1,8-A4-170HV	1	1
203	82 35 74		Плоская шайба 8,4X16X1,8-A4-170HV	7	7
203	82 35 74		Плоская шайба 8,4X16X1,8-A4-170HV	10	10
203	82 35 74		Плоская шайба 8,4X16X1,8-A4-170HV	13	13
203	82 35 74		Плоская шайба 8,4X16X1,8-A4-170HV	8	8
204	82 27 27		Стопорная гайка M8-A4-70	4	4
204	82 27 27		Стопорная гайка M8-A4-70	1	1
204	82 27 27		Стопорная гайка M8-A4-70	7	7
204	82 27 27		Стопорная гайка M8-A4-70	10	10
204	82 27 27		Стопорная гайка M8-A4-70	13	13
204	82 27 27		Стопорная гайка M8-A4-70	8	8
205	597 73 01	(Ex)	Блок подъемной рукоятки	1	1
206	696 23 01		Блок рукоятки	1	1
207	791 76 01	(Ex)	Блок вортекса	1	1
208	693 24 01		Защитная пластина в сборе	1	1
210	693 21 01		Форсуночное кольцо в сборе	1	1
210	693 21 03		Форсуночное кольцо в сборе	1	1
211	82 26 49		Скоба	1	1
215	788 78 00		Опора	1	1
220	703 57 01	(Ex)	Подъемная рукоятка в сборе	1	1
224	703 45 01	(Ex)	Входной конус в сборе	1	1
224	703 45 03	(Ex)	Входной конус в сборе	1	1
225	719 02 01		Блок фланца	1	1
225	719 03 01		фланец	1	1
227	613 68 04		Направляющий кронштейн НЕРЖАВЕЮЩИЙ	1	1

Поз. Нет	Деталь Нет	Тип	Наименование	Кол-во/Версия	
				412	492
230	812 19 00		Блок держателя	1	1
250	726 10 00		Крепежный комплект	1	1
400	667 40 00		Наклейка	2	2
800	80 32 88		Комплекты колец 4630.410,4640.410; NBR	1	1
800	80 32 89		Комплекты колец 4630.410,4640.410; FPM	1	1
801	466 26 25		Комплект цинковых анодов	1	1
801	466 26 28		Комплект цинковых анодов	1	1
801	466 26 35		Комплект цинковых анодов	1	1
801	466 26 38		Комплект цинковых анодов	1	1
810	707 66 00		Комплект повторной сборки	1	
810	715 03 00		Комплект повторной сборки NBR, WCCR	1	
810	715 03 01		Комплект повторной сборки FPM, WCCR	1	
810	715 03 02		Комплект повторной сборки FPM, RSIC	1	
900	731 92 01		Ремкомплект ДЛЯ НАСОСОВ PP	1	1
900	731 92 03		Ремкомплект ДЛЯ НАСОСОВ PP	1	1
900	816 18 00		Базовый ремкомплект	1	1
900	816 19 00		Базовый ремкомплект	1	1
900	816 20 00		Базовый ремкомплект	1	1
901	90 17 52		Масло ISO VG 32	*	*
902	90 20 58		Смазка ВЕДРО 16КГ	*	*
912	82 73 85		Уплотнительное кольцо круглого сечения 13,3X2,4 NBR	2	2
912	82 79 12		Кольцевое уплотнение 13,3X2,4 FPM	2	2

Xylem |'zīlēm|

- 1) Ткань растений, проводящая воду вверх от корней;
- 2) международная компания, лидер в области водных технологий.

"Мы – международная команда, объединенная одной целью – разрабатывать инновационные решения по доставке воды в любые уголки земного шара. Суть нашей работы заключается в создании новых технологий, оптимизирующих использование водных ресурсов и помогающих беречь и повторно использовать воду. Мы анализируем, обрабатываем, подаем воду в жилые дома, офисы, на промышленные и сельскохозяйственные предприятия, помогая людям рационально использовать этот ценный природный ресурс. Между нами и нашими клиентами в более чем 150 странах мира установились тесные партнерские отношения, нас ценят за способность предлагать высококачественную продукцию ведущих брендов, за эффективный сервис, за крепкие традиции новаторства."

Для более подробную информацию о наших решениях вы можете найти на сайте www.xylem.com.



Xylem Water Solutions Global
Services AB 556782-9253
361 80 Emmaboda
Sweden
Tel: +46-471-24 70 00
Fax: +46-471-24 74 01
<http://tpi.xylem.com>
[www.xylemwatersolutions.com/
contacts/](http://www.xylemwatersolutions.com/contacts/)

Последняя версия этого документа и подробная информация имеется на нашем веб-сайте

Оригинальная версия данной инструкции представлена на английском языке. Все инструкции на других языках являются переводами оригинальной инструкции.

© 2017 Xylem Inc