

Перечень деталей

887027_2.0



Flygt SR/PP 4660.412/.492

Содержание

1 Введение.....	2
1.1 Специально утвержденные изделия.....	2
2 Описание изделия.....	3
2.1 Табличка технических данных.....	3
2.2 Сертификаты.....	3
2.3 Система условных обозначений изделия.....	5
3 Изображение в разобранном виде.....	7
3.1 Вид с указанием позиций.....	7
3.2 Вид с указанием позиций.....	9
4 Перечень деталей.....	14
4.1 4660.412/.492.....	14

1 Введение

Назначение данного руководства

Цель данного Руководства — предоставление информации, необходимой для заказа запасных частей и принадлежностей.

Отказ от ответственности

Используйте только фирменные детали Flygt. Использование других запасных частей приведет к прекращению действия гарантии и невозможности заявления претензий на компенсацию. Компания Xylem не несет никакой ответственности за ущерб, вызванный использованием запасных частей сторонних производителей. Более подробную информацию можно получить у представителя по продаже и обслуживанию.

Данные для заказа запасных частей

Для заказа запасных частей необходимо предоставить следующую информацию:

- Серийный номер изделия
- Артикул
- Количество объемного материала, см. * в таблицах

1.1 Специально утвержденные изделия

Квалификация персонала

Ремонтные работы утвержденной продукции сторонних производителей могут производиться исключительно техническим персоналом компании Xylem или авторизованным компанией Xylem.

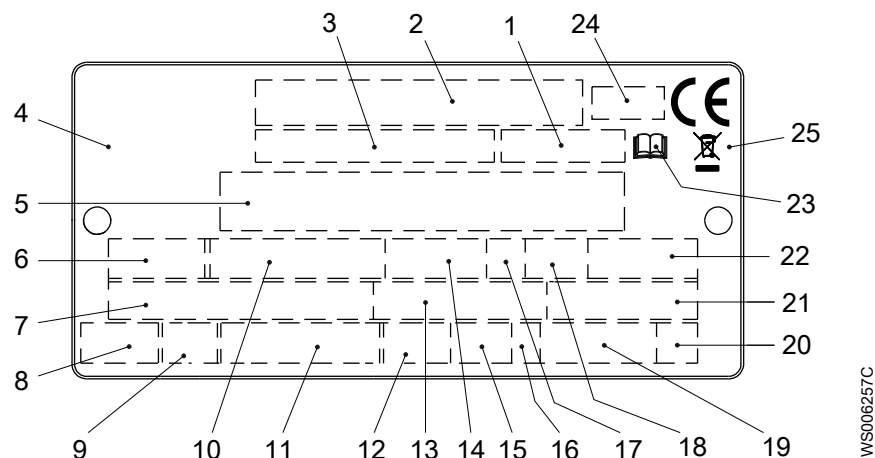
Проверка точности размеров

Запасные части, имеющие маркировку (Ex) после номера, подлежат проверке соответствия размеров в случае использования в утвержденной продукции сторонних производителей.

2 Описание изделия

2.1 Табличка технических данных

Табличка технических данных представляет собой металлическую бирку, размещенную на основном корпусе изделий. Она содержит информацию о спецификациях изделия. На специально одобренных изделиях также имеется табличка с подтверждением.



1. Код кривой или код пропеллера
2. Серийный номер
3. Номер продукта
4. Страна изготовления
5. Дополнительные данные
6. Число фаз; вид тока; частота
7. Номинальное напряжение
8. Тепловая защита
9. Класс термоизоляции
10. Номинальная мощность на валу
11. Международный стандарт
12. Степень защиты
13. Номинальный ток
14. Номинальная частота вращения
15. Максимальная глубина погружения
16. Направление вращения: L = влево, R = вправо
17. Класс нагрузки
18. Коэффициент нагрузки
19. Масса продукта
20. Кодовая буква заторможенного ротора
21. Коэффициент мощности
22. Максимальная температура окружающей среды
23. Ознакомьтесь с руководством по установке
24. Орган сертификации, только для EN-одобренных взрывобезопасных (Ex) продуктов
25. Символ Директивы об отходах электрического и электронного оборудования

Рис. 1: Табличка технических данных

2.2 Сертификаты

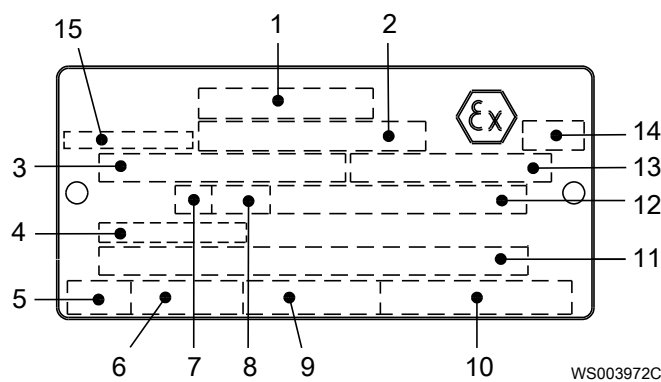
Подтверждение соответствия продукта требованиям по использованию на опасных объектах

Продукт	Соответствие стандартам
4660.492	Европейский стандарт (EN) <ul style="list-style-type: none"> • Директива ATEX • EN 60079-0:2012/A11:2013, EN 60079-1:2014, EN ISO 80079-36:2016, EN ISO 80079-37:2016 • Ex II 2 G Ex db h IIB T3 Gb

Продукт	Соответствие стандартам
	IEC <ul style="list-style-type: none"> • IECEx scheme • IEC 60079-0:2011, IEC 60079-1:2014; IEC 80079-36:2016; IEC 80079-37:2016 • Ex db h IIB T3 Gb
	FM (FM Approvals) <ul style="list-style-type: none"> • Explosion proof for use in Class I, Div. 1, Group C and D • Dust ignition proof for use in Class II, Div. 1, Group E, F and G • Suitable for use in Class III, Div. 1, Hazardous Locations
	CSA Ex <ul style="list-style-type: none"> • Explosion proof for use in Class I, Div. 1, Group C and D

Табличка подтверждения соответствия требованиям EN

На рисунке показана табличка подтверждения соответствия требованиям EN и информация, содержащаяся в полях данной таблички.

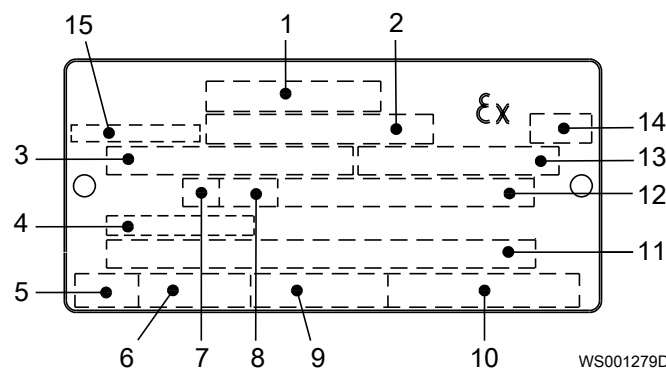


1. Соответствие стандартам
2. Организация, выдавшая одобрение, и номер одобрения
3. Разрешение на применение блока привода
4. Температура на входе кабеля
5. Время останова с заторможенным ротором
6. Пусковой ток или номинальный ток
7. Класс нагрузки
8. Коэффициент нагрузки
9. Входная мощность
10. Номинальная частота вращения
11. Дополнительные данные
12. Максимальная температура окружающей среды
13. Серийный номер
14. Маркировка ATEX
15. Страна изготовления

Табличка подтверждения соответствия требованиям IEC

На рисунке показана табличка подтверждения соответствия требованиям IEC и информация, содержащаяся в полях данной таблички.

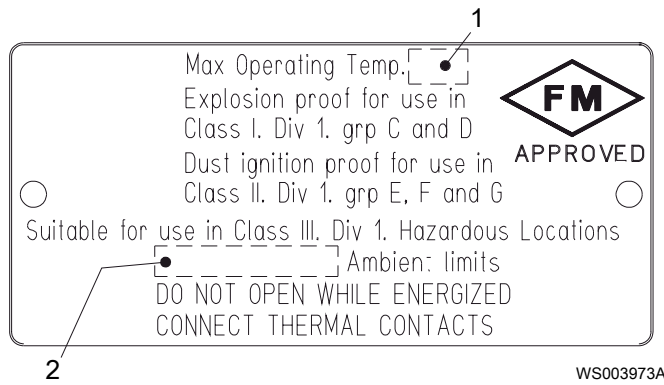
Международный стандарт, не требуется в странах-членах ЕС.



1. Соответствие стандартам
2. Организация, выдавшая одобрение, и номер одобрения
3. Разрешение на применение блока привода
4. Температура на входе кабеля
5. Время останова с заторможенным ротором
6. Пусковой ток или номинальный ток
7. Класс нагрузки
8. Коэффициент нагрузки
9. Входная мощность
10. Номинальная частота вращения
11. Дополнительные данные
12. Максимальная температура окружающей среды
13. Серийный номер
14. Маркировка ATEX
15. Страна изготовления

Табличка допуска по нормам безопасности FM

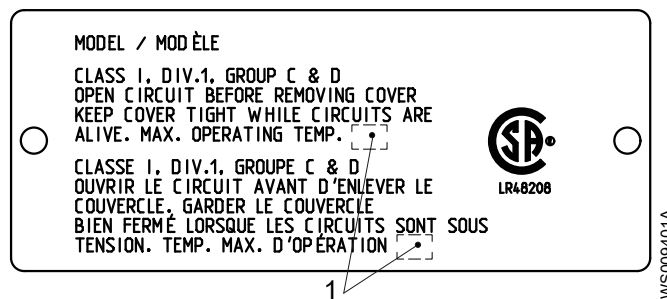
На рисунке показана табличка допуска по нормам безопасности FM и информация, содержащаяся в полях данной таблички.



1. Класс нагревостойкости
2. Максимальная температура окружающей среды

Табличка с допуском Канадской ассоциации стандартов

На рисунке показана табличка с допуском Канадской ассоциации стандартов и информация, содержащаяся в полях данной таблички.



1. Класс нагревостойкости

2.3 Система условных обозначений изделия

Инструкция для чтения

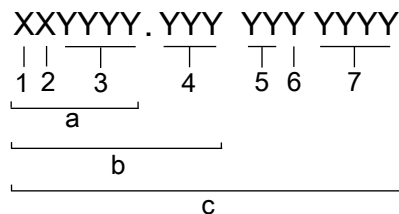
В этом разделе кодовые символы обозначаются следующим образом:

X = буква

Y = цифра

Разные типы кодов обозначаются буквами a, b и c. Параметры кодов обозначаются цифрами.

Коды и параметры

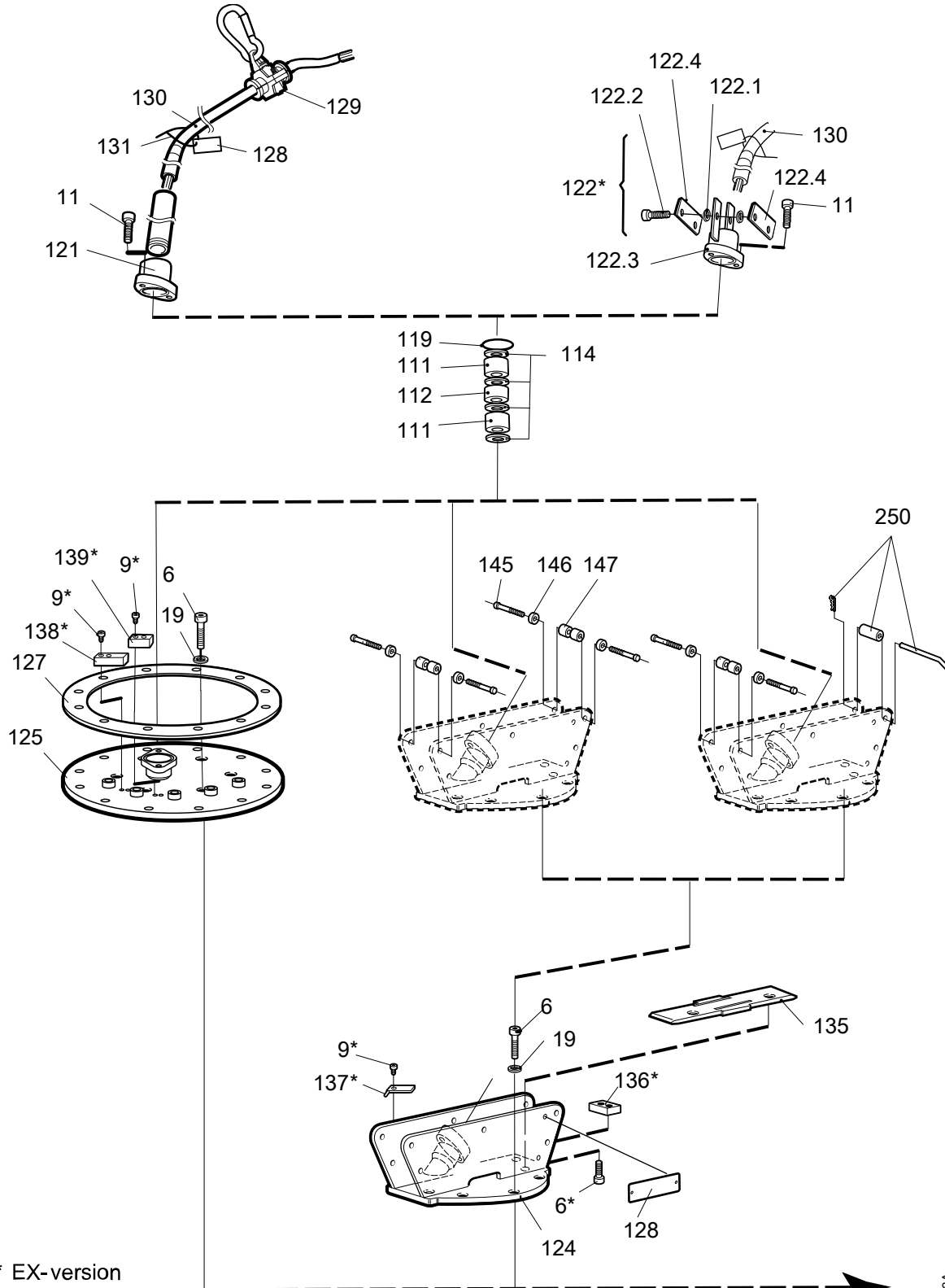


Тип выноски	Номер	Индикация
Тип кода	a	Номер модели
	b	Код изделия
	c	Серийный номер
Параметр	1	Гидравлическая сторона
	2	Тип установки
	3	Код продаж
	4	Версия
	5	Год выпуска

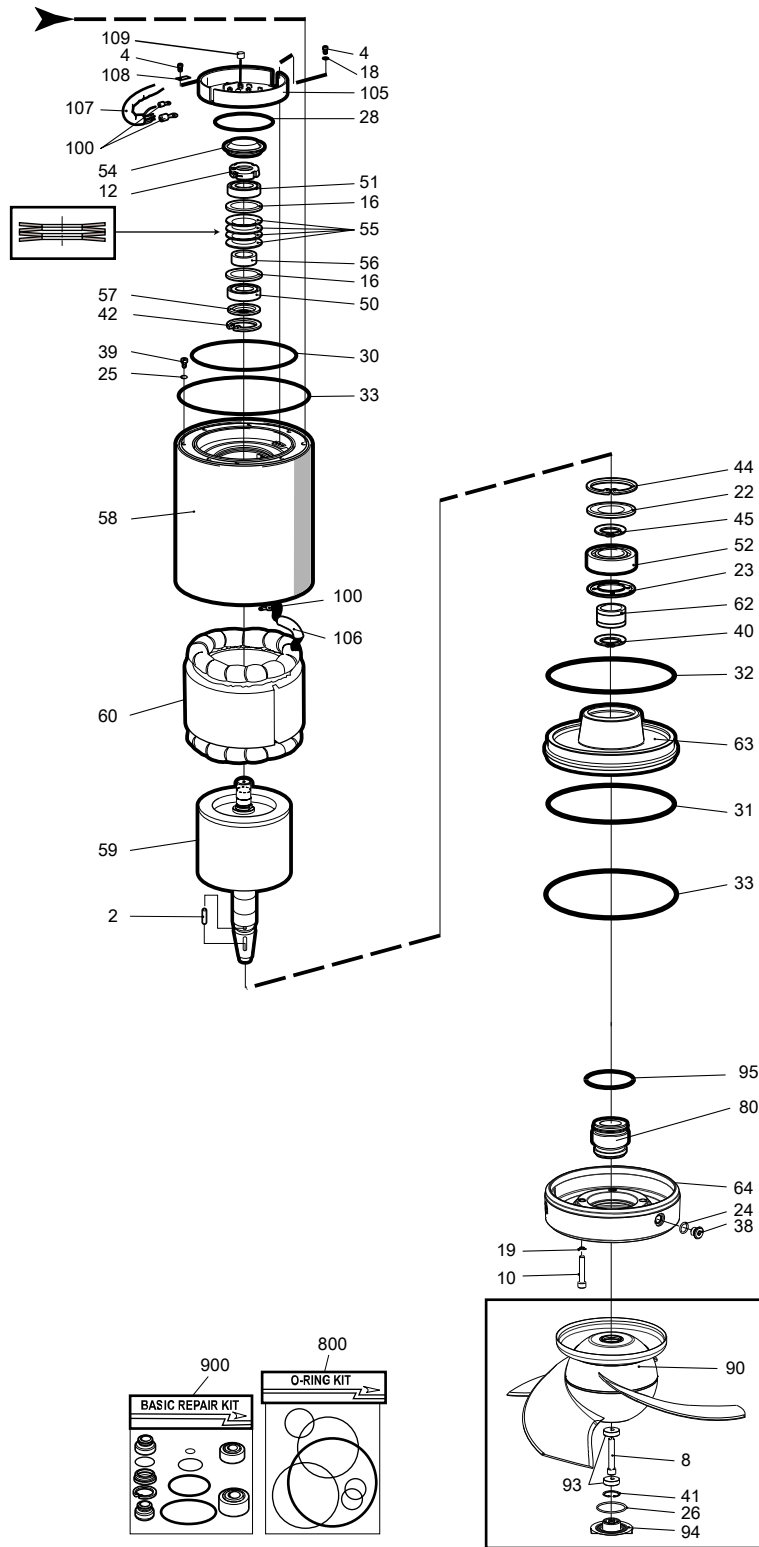
Тип выноски	Номер	Индикация
	6	Технологический режим
	7	Порядковый номер

3 Изображение в разобранном виде

3.1 Вид с указанием позиций

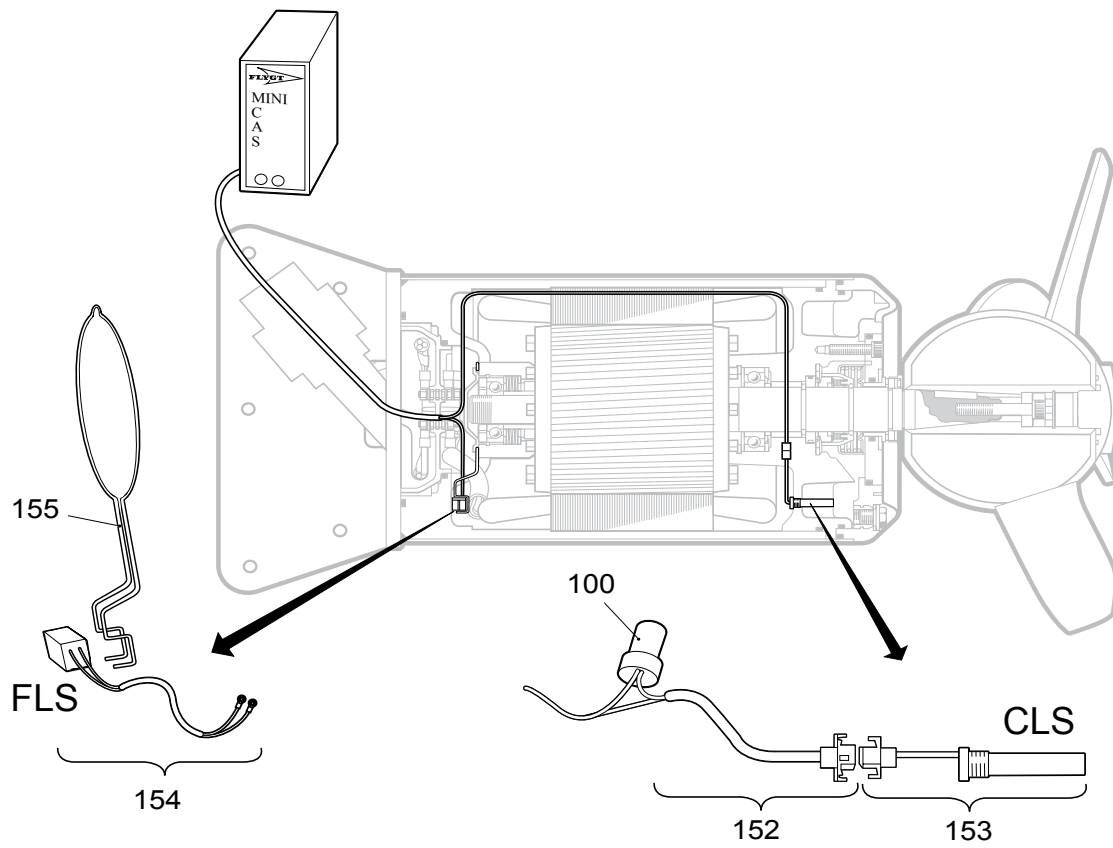


* EX-version



40984A

3.2 Вид с указанием позиций



40930A

Рис. 2: Датчики

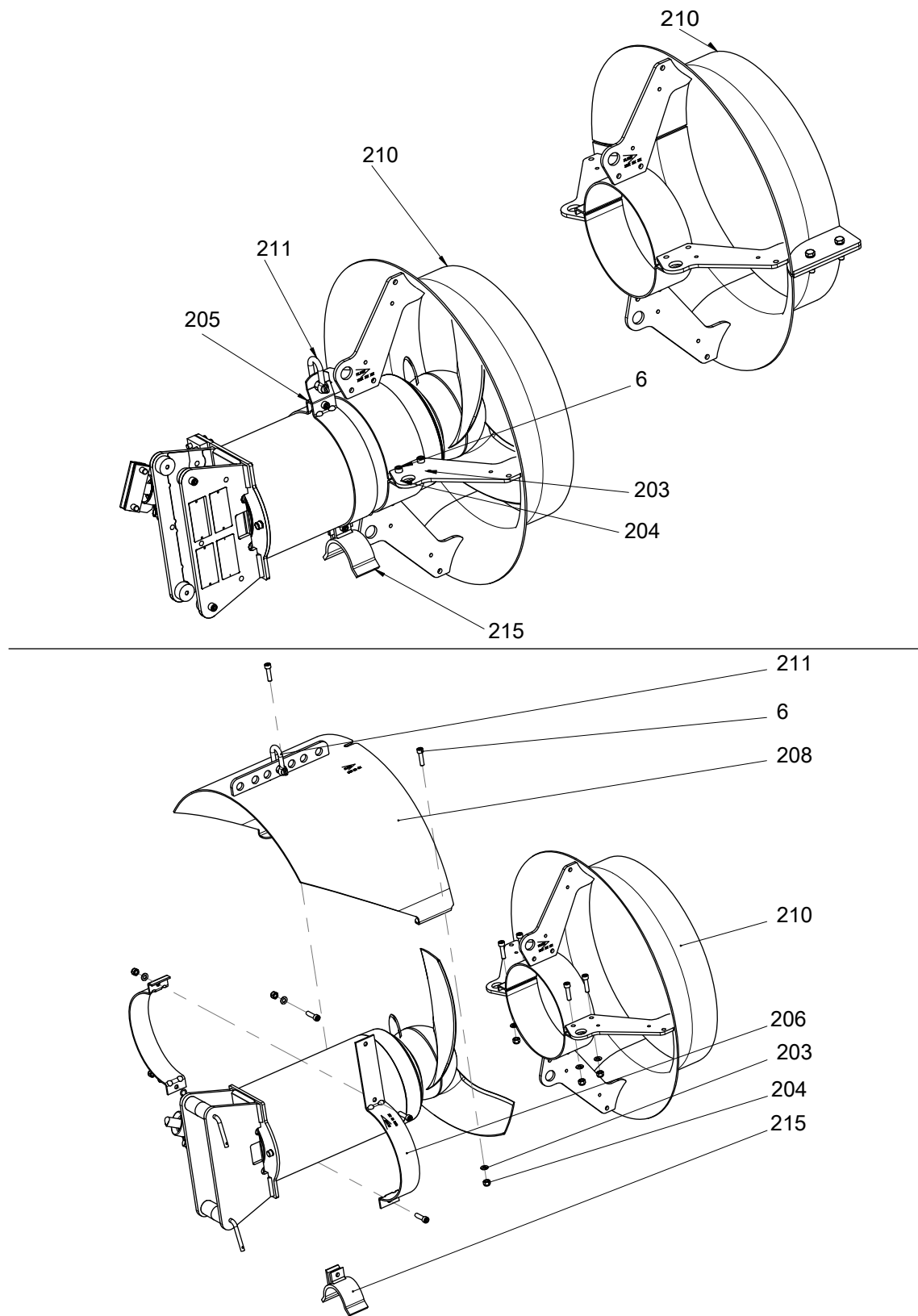
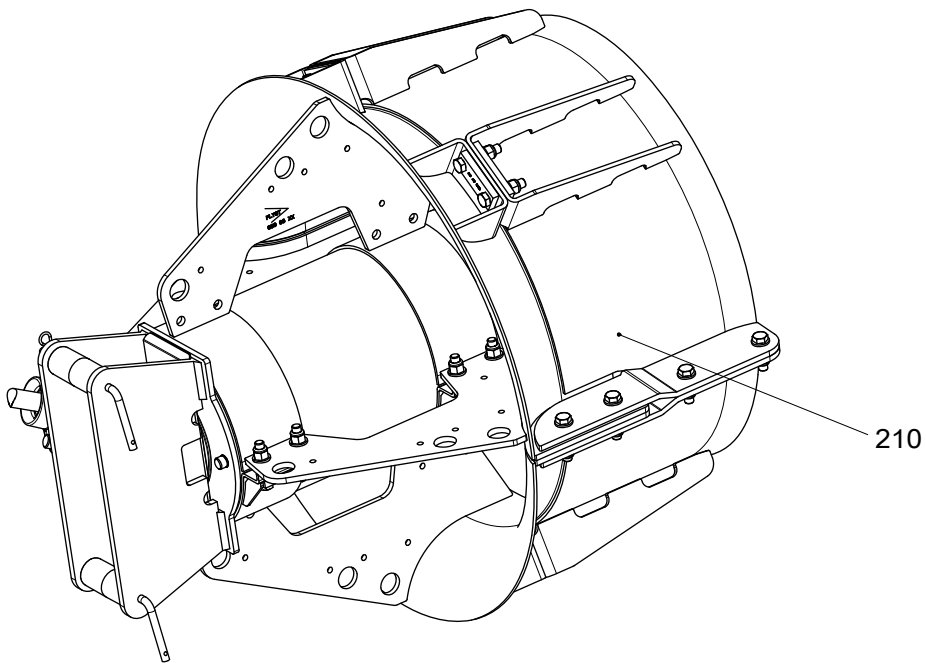
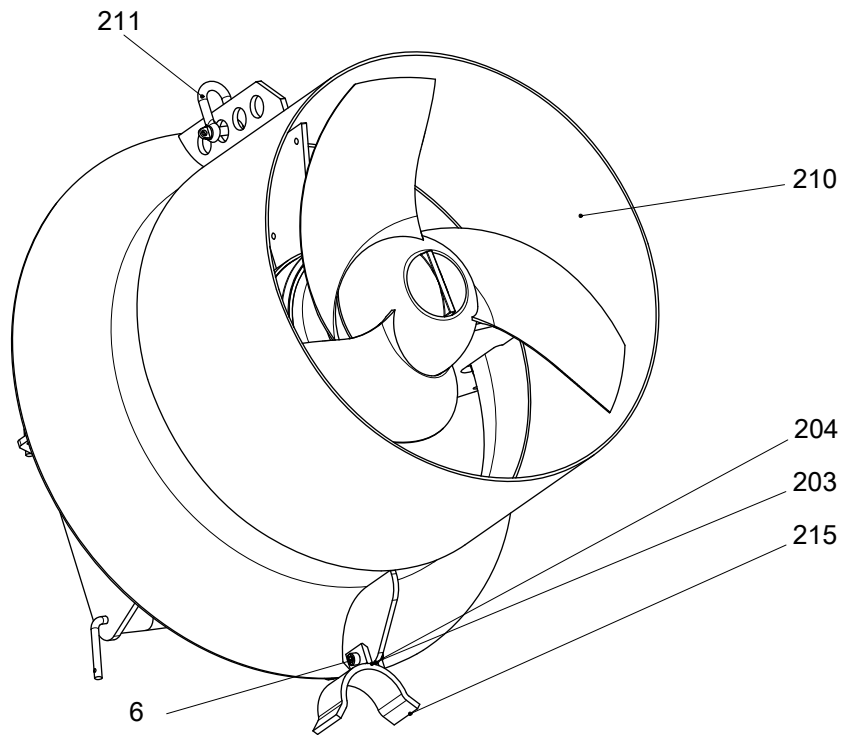


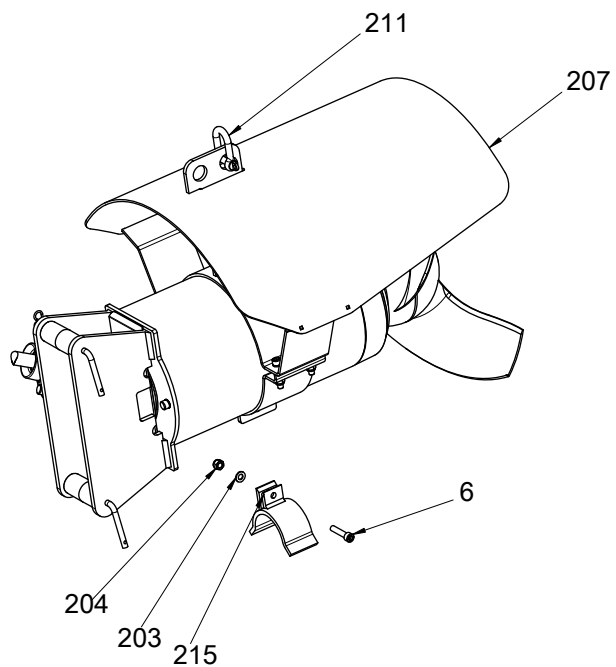
Рис. 3: Защитная панель вихря и форсуночного кольца

40931A



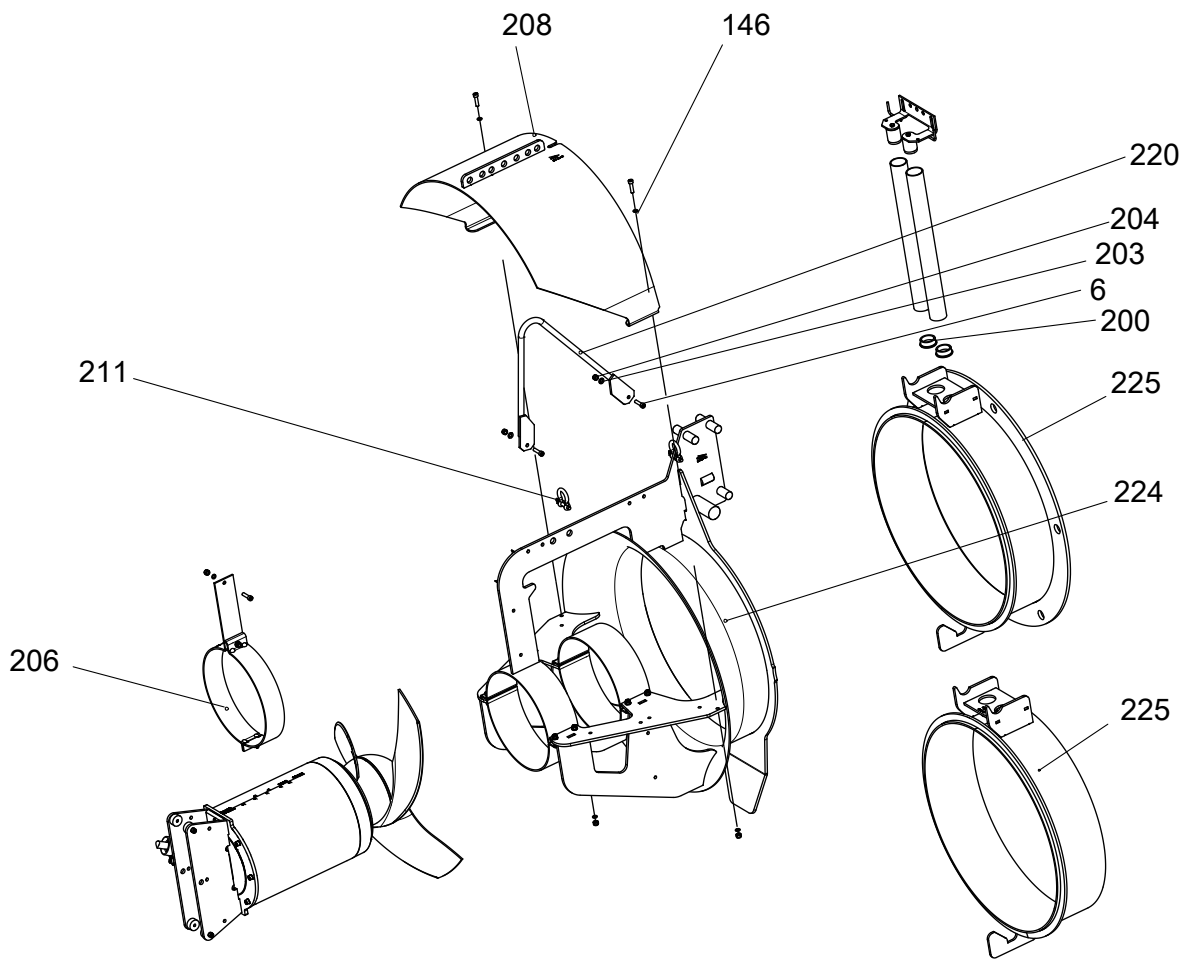
40932A

Рис. 4: Форсуночное кольцо, расширенное и расширенное разделенное



40933A

Рис. 5: Защитная панель Vortex



4 Перечень деталей

4.1 4660.412/.492

Поз. Нет	Деталь Нет	Тип	Наименование	Кол-во/Версия	
				412	492
2	80 70 62		Параллельная шпонка 8Н9Х7Н11Х40	1	1
4	83 02 73		Болт под шестигранный ключ М6Х12-А4-70	3	3
4	83 02 73		Болт под шестигранный ключ М6Х12-А4-70	1	1
6	83 04 46		Винт с шестигранной головкой М10Х40-А4-80	6	8
6	83 04 46		Винт с шестигранной головкой М10Х40-А4-80	6	6
6	83 04 46		Винт с шестигранной головкой М10Х40-А4-80	8	8
6	83 04 46		Винт с шестигранной головкой М10Х40-А4-80	4	4
6	83 04 46		Винт с шестигранной головкой М10Х40-А4-80	1	1
6	83 04 46		Винт с шестигранной головкой М10Х40-А4-80	7	7
6	83 04 46		Винт с шестигранной головкой М10Х40-А4-80	9	9
6	83 04 46		Винт с шестигранной головкой М10Х40-А4-80	10	10
6	83 04 46		Винт с шестигранной головкой М10Х40-А4-80	13	13
6	83 04 46		Винт с шестигранной головкой М10Х40-А4-80		12
8	84 51 56		Винт с шестигранной головкой М12Х70-12.9	1	1
9	83 04 48		Винт с шестигранной головкой М8Х20-А4 -80		1
9	83 04 48		Винт с шестигранной головкой М8Х20-А4 -80		4
10	83 03 31		Винт с шестигранной головкой М10Х55-А4-70	4	4
11	83 03 50		Болт под шестигранный ключ М12Х50-А4-70	2	2
12	589 45 00	(Ex)	Блок гайки	1	1
16	82 44 19		Опорная шайба 55Х68Х3	2	2
18	787 20 00		Тарельчатая пружина	1	1
19	583 32 03		Уплотнительное кольцо HNBR	10	10
19	583 32 02		Уплотнительное кольцо FPM	10	10
22	596 37 04		Шайба 53Х84,8Х3,8	1	1
23	627 27 00		Специальная гайка ПБТ 10% СТЕКЛОВОЛОКНО	1	1

Поз. Нет	Деталь Нет	Тип	Наименование	Кол-во/Версия		
				412	492	
24	82 76 85		Кольцо 17X3 NBR	2	2	
24	82 79 15		Кольцо 17X3 FPM	2	2	
25	82 74 40		Уплотнительное кольцо круглого сечения 4,1X1,6 NBR	1	1	
26	82 80 90		Кольцо 59,5X3 FPM	1	1	
28	82 74 18		Кольцо 129,3X5,7 NBR	1	1	
30	82 74 90		Кольцо 184,3X5,7 NBR	1	1	
30	82 72 99		Кольцо 184,3X5,7 FPM	1	1	
31	82 74 96		Кольцо 229,3X5,7 NBR	1	1	
31	82 81 82		Кольцо 229,3X5,7 FPM	1	1	
32	82 74 97		Кольцо 239,5X5,7 NBR	1	1	
32	82 80 86		Кольцо 239,3X5,7 FPM	1	1	
33	82 78 48		Уплотнительное кольцо круглого сечения 255X5,7 NBR	2	2	
33	82 95 55		Кольцо 255X5,7 FPM	2	2	
38	642 13 01		Пробка	2	2	
39	583 89 00	(Ex)	Контрольный винт SS	1	1	
40	82 59 74		Стопорное кольцо SGH 45	1	1	
41	82 61 97		Стопорное кольцо SGH 35	1	1	
42	82 62 12		Стопорное кольцо SGH 62	1	1	
44	82 62 22		Стопорное кольцо SGH 85	1	1	
45	82 63 95		Стопорное кольцо 45- РЕССОРНАЯ СТАЛЬ	1	1	
50	83 57 06		Роликовый подшипник NU206ЕСJ/М С3 30X62X16	1	1	
51	85 03 51		Шарикоподшипник	1	1	
52	85 03 52		Шарикоподшипник	1	1	
54	569 69 00		Крышка	1	1	
55	582 95 01		Тарельчатая пружина	4	4	
56	584 86 01		Втулка	1	1	
57	584 93 00		Опорная шайба	1	1	
58	844 09 01		Блок корпуса статора	1		
58	844 09 11	(Ex)	Блок корпуса статора		1	
59	578 50 03	(Ex)	Вал	1	1	
60	663 40 03		Статор 25-26-12а	60 Гц 12-клемм. 660 В-690 В Y	1	1
60	663 40 02		Статор 25-26-12а	50 Гц 12-клемм. 230 В Y	1	1
60	663 40 25	(Ex)	Статор 25-26-12а	50 Гц 12-клемм. 180 В-190 В Y	1	1
60	663 40 31		Статор 25-26-12а	60 Гц 12-клемм. 200 В-220 В Y	1	
60	663 40 43	(Ex)	Статор 25-26-12а	50 Гц 12-клемм. 400 В Y	1	1
60	663 40 34	(Ex)	Статор 25-26-12а	60 Гц 12-клемм. 460 В-480 В Y	1	
60	663 40 43	(Ex)	Статор 25-26-12а	50 Гц 12-клемм. 415 В-440 В Y	1	1
60	663 40 34	(Ex)	Статор 25-26-12а	50 Гц 12-клемм. 380 В Y	1	1
60	663 40 51		Статор 25-26-12а	60 Гц 12-клемм. 440 В-460 В Y	1	
60	663 40 51		Статор 25-26-12а	50 Гц 12-клемм. 500 В Y	1	1
60	663 40 51		Статор 25-26-12а	60 Гц 12-клемм. 575 В-600 В Y	1	

Поз. Нет	Деталь Нет	Тип	Наименование	Кол-во/Версия		
				412	492	
60	663 40 29	(Ex)	Статор 25-26-12а	60 Гц 12-клемм. 380 В Y	1	1
60	663 40 26		Статор 25-26-12а	50 Гц 12-клемм. 200 В-230 В Y 60 Гц 12-клемм. 230 В-240 В Y	1	1
60	663 40 55	(Ex)	Статор 25-26-12а	50 Гц 12-клемм. 1000 В Y	1	1
60	663 40 39	(Ex)	Статор 25-26-12а	50 Гц 12-клемм. 690 В Y	1	1
62	569 91 00		Втулка		1	
62	585 23 00	(Ex)	Втулка			1
63	569 90 02		Кожух подшипника		1	
63	569 90 03		Кожух подшипника		1	
63	569 90 11	(Ex)	Кожух подшипника			1
64	724 16 01		Масляный картер		1	1
80	619 64 30		Двойное механическое уплотнение WCCR/WCCR, WCCR/WCCR FPM		1	1
80	619 64 31		Двойное механическое уплотнение WCCR/WCCR, RSIC/RSIC FPM		1	1
90	724 17 03		Винт в сборе	нержавеющая сталь (ASTM 316L) Угол 3	1	1
90	724 17 05		Винт в сборе	нержавеющая сталь (ASTM 316L) Угол 5	1	1
90	724 17 07		Винт в сборе	нержавеющая сталь (ASTM 316L) Угол 7	1	1
90	724 17 09		Винт в сборе	нержавеющая сталь (ASTM 316L) Угол 9	1	1
90	724 17 11		Винт в сборе	нержавеющая сталь (ASTM 316L) Угол 11	1	1
90	724 17 13		Винт в сборе	нержавеющая сталь (ASTM 316L) Угол 13	1	1
90	724 17 15		Винт в сборе	нержавеющая сталь (ASTM 316L) Угол 15	1	1
90	724 17 17		Винт в сборе	нержавеющая сталь (ASTM 316L) Угол 17	1	1
90	724 17 47		Винт в сборе	Нержавеющая сталь (Дуплексная ASTM UNS S31803) Угол 7	1	1
90	724 17 51		Винт в сборе	Нержавеющая сталь (Дуплексная ASTM UNS S31803) Угол 11	1	1
90	728 90 05		Винт в сборе	Hard-IronTM Угол 5	1	1
90	728 90 07		Винт в сборе	Hard-IronTM Угол 7	1	1
90	728 90 09		Винт в сборе	Hard-IronTM Угол 9	1	1
90	728 90 11		Винт в сборе	Hard-IronTM Угол 11	1	1
90	728 90 13		Винт в сборе	Hard-IronTM Угол 13	1	1
90	728 90 15		Винт в сборе	Hard-IronTM Угол 15	1	1
90	728 90 17		Винт в сборе	Hard-IronTM Угол 17	1	1
90	728 90 19		Винт в сборе	Hard-IronTM Угол 19	1	1
93	569 38 02		Плоская шайба 13X34.5X10		2	2

Поз. Нет	Деталь Нет	Тип	Наименование	Кол-во/Версия	
				412	492
94	569 70 00		Пробка VINYLESTER DMC+GF	1	1
95	82 95 70		Кольцо 92X4 FPM	1	1
100	83 42 83		Наконечник кабеля 0,5-1,5 MM2 M5	2	2
100	83 43 04		Наконечник кабеля 1-2,5 MM2 M5	3	3
100	83 44 24		Изоляционный колпачок 3-6 (AWG 12-10)	1	1
100	83 42 83		Наконечник кабеля 0,5-1,5 MM2 M5	1	
100	83 43 04		Наконечник кабеля 1-2,5 MM2 M5	5	5
100	83 43 04		Наконечник кабеля 1-2,5 MM2 M5	2	2
100	83 43 24		Наконечник кабеля 2,5-6 MM2 M5	3	4
100	83 43 24		Наконечник кабеля 2,5-6 MM2 M5	5	5
100	83 43 24		Наконечник кабеля 2,5-6 MM2 M5	3	3
100	83 42 94		Наконечник кабеля 10,1-16MM2 M5	3	3
100	83 42 97		Наконечник кабеля 10,1-16MM2 M6	1	1
100	83 43 62		Наконечник кабеля UL/CSA 0,50-1,65 MM2 M6	1	1
100	83 43 58		Наконечник кабеля UL/CSA 1,04-2,62 MM2 M6	1	1
100	83 42 62		Изоляционный колпачок 0,33-0,82 (AWG 22-18)	2	2
100	83 42 96		Наконечник кабеля 2,5-6 MM2 M6	1	1
105	569 68 00		Блок платы контр.темп.	1	1
106	94 05 88		Изоляционный шланг D=16 MM	*	*
106	94 03 33		Термоусадочная трубка, внутр. диам. 3,2 мм	*	*
106	94 03 34		Термоусадочная трубка, внутр. диам. 6,4 мм	*	*
107	94 13 64		Изолирующий шланг DIAM.25; CLASS H180/4KV	*	*
108	580 28 00		Пластинчатая пружина	2	2
109	83 93 95		Защитная крышка 12X10,5 MM ПЭ	8	8
111	84 18 01		Уплотнительная втулка (17)-20 MM NBR	2	2
111	84 18 02		Уплотнительная втулка (20)-23 MM NBR	2	2
111	84 18 03		Уплотнительная втулка (23)-26 MM NBR	2	2

Поз. Нет	Деталь Нет	Тип	Наименование	Кол-во/Версия	
				412	492
111	84 18 04		Уплотнительная втулка (26)-29 ММ NBR	2	2
111	84 18 01		Уплотнительная втулка (17)-20 ММ NBR	2	4
111	84 19 40	(Ex)	Уплотнительная втулка (14)-17 ММ FPM	2	
111	84 19 42	(Ex)	Уплотнительная втулка (20)-23 ММ FPM	2	2
112	597 98 02	(Ex)	Втулка	1	1
114	82 42 71		Гладкая шайба 32,5X52X2- A4-70	4	4
114	82 42 72		Гладкая шайба 34,5X52X2- A4-70	4	4
119	82 74 65		Кольцо 59,5X3 NBR	1	1
119	82 80 90		Кольцо 59,5X3 FPM	1	1
121	642 17 03	(Ex)	Входной фланец	1	1
121	597 87 01	(Ex)	Входной фланец ISO G1 1/4, (17)-23 ММ	1	1
121	597 87 06	(Ex)	Входной фланец 1 1/4-11,5 NPT, (17)-23 М	1	1
121	597 87 08	(Ex)	Входной фланец 2-11,5 NPT, (17)-23 ММ	1	1
122	618 81 03	(Ex)	Входной фланец		1
122,1	82 35 77		Плоская шайба 13X24X2,5- A4-170HV		10
122,2	83 03 50		Болт под шестигранный ключ M12X50-A4-70		2
122,3	618 80 03		Входной фланец (14)-35 ММ		1
122,4	728 40 01		Плита		1
123	82 97 67		Крышка 17X25 ММ ПВХ	1	1
123	82 97 71		Крышка 21X45 ММ ПВХ	1	1
123	82 97 73		Крышка 23X45 ММ ПВХ	1	1
123	82 97 74		Крышка 24X45 ММ ПВХ	1	1
123	82 97 76		Крышка 26X45 ММ ПВХ	1	1
123	82 97 66		Крышка 16X25 ММ ПВХ	1	
123	82 97 69		Крышка 19X36 ММ	1	1
124	638 34 01		Пластина фиксации в сборе SS 100 x 100 мм Материал: нержавеющая сталь (ASTM 316L) PP Материал: нержавеющая сталь (ASTM 316L)	1	
124	638 34 05		Пластина фиксации в сборе 100 x 150 мм Материал: нержавеющая сталь (ASTM 316L)	1	
124	638 34 03		Пластина фиксации в сборе 100 x 100 мм Материал: нержавеющая сталь (ASTM 304) PP Материал: нержавеющая сталь (ASTM 304)	1	

Поз. Нет	Деталь Нет	Тип	Наименование	Кол-во/Версия	
				412	492
124	638 34 07		Пластина фиксации в сборе 100 x 150 мм Материал: нержавеющая сталь (ASTM 304)	1	
124	638 34 11	(Ex)	Пластина фиксации в сборе 100 x 100 мм Материал: нержавеющая сталь (ASTM 316L)		1
124	638 34 15	(Ex)	Пластина фиксации в сборе 100 x 150 мм Материал: нержавеющая сталь (ASTM 316L)		1
124	638 34 13	(Ex)	Пластина фиксации в сборе PP Материал: нержавеющая сталь (ASTM 304)		1
124	638 34 14	(Ex)	Пластина фиксации в сборе 100 x 150 мм Материал: нержавеющая сталь (ASTM 304)		1
125	786 48 01	(Ex)	Пластина фиксации в сборе	1	1
127	618 30 00		Прокладка	1	1
128	630 68 00	(Ex)	Табличка USE 6306801 AS SPARE PART	2	2
128	775 04 00		Соединительная пластина	1	1
128	630 76 00		Пластина HOT WATER PRODUCT	1	1
128	630 69 01	(Ex)	Табличка сертификации IECEx		2
128	630 69 00	(Ex)	Табличка сертификации EN		2
128	630 70 00	(Ex)	Табличка сертификации FM		2
128	801 03 04		Паспортная табличка CSAEx		1
128	801 04 00		Табличка с предупреждением CSAEx		1
129	83 45 63		Держатель кабеля	1	1
129	83 45 62		Держатель кабеля	1	
129	83 57 25		Поддерживающий захват кабелей 25-36MM	1	
130	94 20 59		Кабель двигателя погружной 4G2,5+2X1,5	*	*
130	94 20 60		Кабель двигателя погружной 4G4+2X1,5	*	*
130	94 20 56		Кабель двигателя погружной 4G6+2X1,5	*	*
130	94 19 81		Кабель двигателя погружной 4G10+S(2X0,5)	*	*
130	94 19 82		Кабель двигателя погружной 4G16+S(2X0,5)	*	*
130	94 20 59		Кабель двигателя погружной 4G2,5+2X1,5	2	2
130	94 19 91		Кабель двигателя, погружной кабель S3X6+3X6/3+S(4X0,5)	*	*
130	94 20 94		Кабель двигателя hcr 7X6	*	
130	94 20 96		Кабель двигателя hcr 4G16+2X1,5	*	*
131	83 45 59		Кабельные стяжки 200X2,4 PA 6/6 -55+105	1	1
135	814 51 00		Плита	1	

Поз. Нет	Деталь Нет	Тип	Наименование	Кол-во/Версия	
				412	492
135	814 51 01	(Ex)	Плита		1
136	582 32 01	(Ex)	Квадратная гайка SS		1
138	610 69 01		Пластина 80x20x12		1
139	618 45 01		Плита		1
145	83 04 62		Винт с шестигранной головкой M10X30-A4 -80	4	4
146	82 50 16		Стопорная шайба	4	4
146	82 50 16		Стопорная шайба	6	6
147	630 83 00		Втулка SS	4	4
152	603 60 00		Блок кабелей	1	
153	505 12 00		Датчик утечки (CLS30)	1	
154	518 89 02	(Ex)	Датчик утечки (FLS)	1	1
155	624 10 00		Кронштейн	1	1
200	83 09 36		Пробка D54XH27	2	2
200	83 09 38		Пробка D51XH27	2	2
203	82 35 76		Плоская шайба 10,5X20X2- A4-170HV	4	4
203	82 35 76		Плоская шайба 10,5X20X2- A4-170HV	1	1
203	82 35 76		Плоская шайба 10,5X20X2- A4-170HV	7	7
203	82 35 76		Плоская шайба 10,5X20X2- A4-170HV	9	9
203	82 35 76		Плоская шайба 10,5X20X2- A4-170HV	10	10
203	82 35 76		Плоская шайба 10,5X20X2- A4-170HV	8	8
204	82 27 28		Стопорная гайка M10-A4-70	4	4
204	82 27 28		Стопорная гайка M10-A4-70	1	1
204	82 27 28		Стопорная гайка M10-A4-70	7	7
204	82 27 28		Стопорная гайка M10-A4-70	9	9
204	82 27 28		Стопорная гайка M10-A4-70	10	10
204	82 27 28		Стопорная гайка M10-A4-70	13	13
204	82 27 28		Стопорная гайка M10-A4-70	8	8
205	596 74 01		Блок подъемной рукоятки SS	1	1
206	695 16 01		Блок рукоятки	1	1
207	704 91 01		Блок вортекса	1	1
208	690 80 01		Защитная пластина в сборе	1	1
210	690 70 01		Форсуночное кольцо в сборе AISI 316	1	1
210	620 95 01		Форсуночное кольцо в сборе РАЗДЕЛЕНО	1	1
210	690 06 01		Блок форсуночного кольца	1	1
			Материал: нержавеющая сталь (ASTM 316L) Кольцо форсунки		
			Материал: нержавеющая сталь (ASTM 316L) Разделенное форсуночное кольцо		
			Материал: нержавеющая сталь (ASTM 316L) Расширенное форсуночное кольцо Разделено на четыре части		

Поз. Нет	Деталь Нет	Тип	Наименование	Кол-во/Версия		
				412	492	
210	620 95 03		Форсуночное кольцо в сборе	Материал: нержавеющая сталь (ASTM 304) Разделенное форсуночное кольцо	1	1
210	690 06 03		Блок форсуночного кольца	Материал: нержавеющая сталь (ASTM 304) Расширенное форсуночное кольцо Разделено на четыре части	1	1
210	722 50 03		Форсуночное кольцо в сборе	Материал: нержавеющая сталь (ASTM 304) Расширенное форсуночное кольцо Опора	1	1
210	690 70 03		Форсуночное кольцо в сборе AISI 304	Материал: нержавеющая сталь (ASTM 304) Кольцо форсунки	1	1
211	82 26 49		Скоба		1	1
215	783 02 00		Опора		1	1
220	703 26 01		Подъемная рукоятка в сборе		1	1
224	703 30 01		Входной конус в сборе	PP Материал: нержавеющая сталь (ASTM 316L)	1	1
224	703 30 03		Входной конус в сборе	PP Материал: нержавеющая сталь (ASTM 304)	1	1
225	708 86 01		фланец		1	1
225	719 04 01		фланец		1	1
227	613 68 04		Направляющий кронштейн НЕРЖАВЕЮЩИЙ		1	1
250	726 11 00		Крепежный комплект		1	1
400	667 40 01		Наклейка		2	2
800	80 32 91		Комплекты колец NBR		1	1
800	80 32 92		Комплекты колец FPM		1	1
801	466 26 20		Комплект цинковых анодов		1	1
801	466 26 23		Комплект цинковых анодов		1	1
801	466 26 24		Комплект цинковых анодов		1	1
801	466 26 36		Комплект цинковых анодов АНОД С ФОРСУНОЧНЫМ КОЛЬЦОМ		1	1
801	466 26 39		Комплект цинковых анодов АНОД БЕЗ ФОРСУНОЧНОГО КОЛЬЦА		1	1
810	640 25 03		Комплект повторной сборки		1	
900	634 01 05		Базовый ремкомплект		1	1
900	690 07 01		Ремкомплект		1	1
900	719 85 00		Комплект блока пластины		1	1
900	731 93 01		Ремкомплект ДЛЯ НАСОСОВ PP		1	1
900	731 93 03		Ремкомплект ДЛЯ НАСОСОВ PP		1	1
900	816 21 00		Базовый ремкомплект		1	1
900	816 22 00		Базовый ремкомплект		1	1
900	816 23 00		Базовый ремкомплект		1	1
900	816 24 00		Базовый ремкомплект		1	1
900	816 25 00		Базовый ремкомплект		1	1

4 Перечень деталей

Поз. Нет	Деталь Нет	Тип	Наименование	Кол-во/Версия	
				412	492
901	90 17 52		Масло ISO VG 32	*	*
902	90 20 58		Смазка ВЕДРО 16КГ	*	*
912	82 76 85		Кольцо 17X3 NBR	2	2
912	82 79 15		Кольцо 17X3 FPM	2	2

Xylem |'zīlēm|

- 1) Ткань растений, проводящая воду вверх от корней;
- 2) международная компания, лидер в области водных технологий.

"Мы – международная команда, объединенная одной целью – разрабатывать инновационные решения по доставке воды в любые уголки земного шара. Суть нашей работы заключается в создании новых технологий, оптимизирующих использование водных ресурсов и помогающих беречь и повторно использовать воду. Мы анализируем, обрабатываем, подаем воду в жилые дома, офисы, на промышленные и сельскохозяйственные предприятия, помогая людям рационально использовать этот ценный природный ресурс. Между нами и нашими клиентами в более чем 150 странах мира установились тесные партнерские отношения, нас ценят за способность предлагать высококачественную продукцию ведущих брендов, за эффективный сервис, за крепкие традиции новаторства."

Для более подробную информацию о наших решениях вы можете найти на сайте www.xylem.com.



Xylem Water Solutions Global
Services AB 556782-9253
361 80 Emmaboda
Sweden
Tel: +46-471-24 70 00
Fax: +46-471-24 74 01
<http://tpi.xylem.com>
[www.xylemwatersolutions.com/
contacts/](http://www.xylemwatersolutions.com/contacts/)

Последняя версия этого документа и подробная информация имеется на нашем веб-сайте

Оригинальная версия данной инструкции представлена на английском языке. Все инструкции на других языках являются переводами оригинальной инструкции.

© 2017 Xylem Inc