

Перечень деталей

886120\_5.0



# Flygt P7040

7040.090/180



---

# Содержание

<b>1 Введение.....</b>	<b>2</b>
1.1 Специально утвержденные изделия.....	2
<b>2 Описание изделия.....</b>	<b>3</b>
2.1 Охваченные изделия.....	3
2.2 Табличка технических данных.....	3
2.3 Сертификаты.....	4
2.4 Система условных обозначений изделия.....	5
<b>3 Изображение в разобранном виде.....</b>	<b>7</b>
3.1 Блок привода.....	7
3.2 PL.....	8
<b>4 Перечень деталей.....</b>	<b>10</b>
4.1 7040.090/180.....	10

# 1 Введение

## Назначение данного руководства

Цель данного Руководства — предоставление информации, необходимой для заказа запасных частей и принадлежностей.

## Отказ от ответственности

Используйте только фирменные детали Flygt. Использование других запасных частей приведет к прекращению действия гарантии и невозможности заявления претензий на компенсацию. Компания Xylem не несет никакой ответственности за ущерб, вызванный использованием запасных частей сторонних производителей. Более подробную информацию можно получить у представителя по продаже и обслуживанию.

## Данные для заказа запасных частей

Для заказа запасных частей необходимо предоставить следующую информацию:

- Серийный номер изделия
- Артикул
- Количество объемного материала, см. \* в таблицах

## 1.1 Специально утвержденные изделия

### Квалификация персонала

Ремонтные работы утвержденной продукции сторонних производителей могут производиться исключительно техническим персоналом компании Xylem или авторизованным компанией Xylem.

### Проверка точности размеров

Запасные части, имеющие маркировку (Ex) после номера, подлежат проверке соответствия размеров в случае использования в утвержденной продукции сторонних производителей.

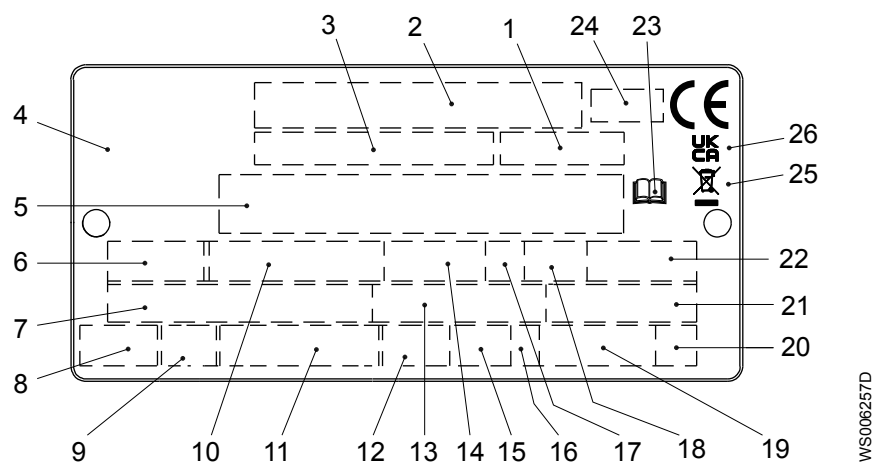
## 2 Описание изделия

### 2.1 Охваченные изделия

Модель насоса	Стандартное	EX
7040.090		X
7040.180	X	

### 2.2 Табличка технических данных

Табличка технических данных представляет собой металлическую бирку, размещенную на основном корпусе изделий. Она содержит информацию о спецификациях изделия. На специально одобренных изделиях также имеется табличка с подтверждением.



1. Код кривой или код пропеллера
2. Серийный номер
3. Номер продукта
4. Страна изготовления
5. Дополнительные данные
6. Число фаз; вид тока; частота
7. Номинальное напряжение
8. Тепловая защита
9. Класс термоизоляции
10. Номинальная мощность на валу
11. Международный стандарт
12. Степень защиты
13. Номинальный ток
14. Номинальная частота вращения
15. Максимальная глубина погружения
16. Направление вращения: L = влево, R = вправо
17. Класс нагрузки
18. Коэффициент нагрузки
19. Масса продукта
20. Кодовая буква заторможенного ротора
21. Коэффициент мощности
22. Максимальная температура окружающей среды
23. Ознакомьтесь с руководством по установке
24. Орган сертификации, только для EN-одобренных взрывобезопасных (Ex) продуктов
25. Символ Директивы об отходах электрического и электронного оборудования

Рис. 1: Табличка технических данных

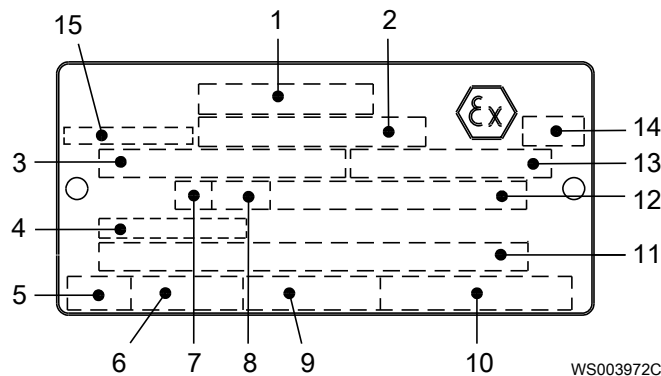
## 2.3 Сертификаты

### Подтверждение соответствия продукта требованиям по использованию на опасных объектах

Насос	Соответствие стандартам
7040.090	Европейский стандарт (EN) <ul style="list-style-type: none"> <li>• Директива ATEX</li> <li>• EN IEC 60079-0:2018, EN 60079-1:2014, EN ISO 80079-36:2016, EN ISO 80079-37:2016</li> <li>• <math>\text{Ex}</math> II 2 G Ex db h IIB T3 Gb</li> </ul>
	IEC <ul style="list-style-type: none"> <li>• IECEx scheme</li> <li>• IEC 60079-0:2017, IEC 60079-1:2014-06, ISO 80079-36:2016, ISO 80079-37:2016</li> <li>• Ex db h IIB T3 Gb</li> </ul>
	FM (FM Approvals) <ul style="list-style-type: none"> <li>• Explosion proof for use in Class I, Div. 1, Group C and D</li> <li>• Dust ignition proof for use in Class II, Div. 1, Group E, F and G</li> <li>• Suitable for use in Class III, Div. 1, Hazardous Locations</li> </ul>
	CSA Ex <ul style="list-style-type: none"> <li>• Explosion proof for use in Class I, Div. 1, Group C and D</li> </ul>
	UKEx <ul style="list-style-type: none"> <li>• UK SI 2016 No. 1107</li> <li>• EN IEC 60079-0:2018, EN 60079-1:2014, EN ISO 80079-36:2016, EN ISO 80079-37:2016</li> <li>• <math>\text{Ex}</math> II 2 G Ex db h IIB T3 Gb</li> </ul>

#### Табличка подтверждения соответствия требованиям EN

На рисунке показана табличка подтверждения соответствия требованиям EN и информация, содержащаяся в полях данной таблички.

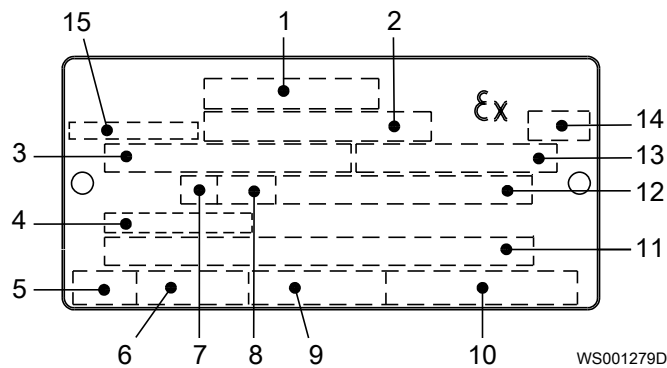


1. Соответствие стандартам
2. Организация, выдавшая одобрение, и номер одобрения
3. Разрешение на применение блока привода
4. Температура на входе кабеля
5. Время останова с заторможенным ротором
6. Пусковой ток или номинальный ток
7. Класс нагрузки
8. Коэффициент нагрузки
9. Входная мощность
10. Номинальная частота вращения
11. Дополнительные данные
12. Максимальная температура окружающей среды
13. Серийный номер
14. Маркировка ATEX
15. Страна изготовления

#### Табличка подтверждения соответствия требованиям IEC

На рисунке показана табличка подтверждения соответствия требованиям IEC и информация, содержащаяся в полях данной таблички.

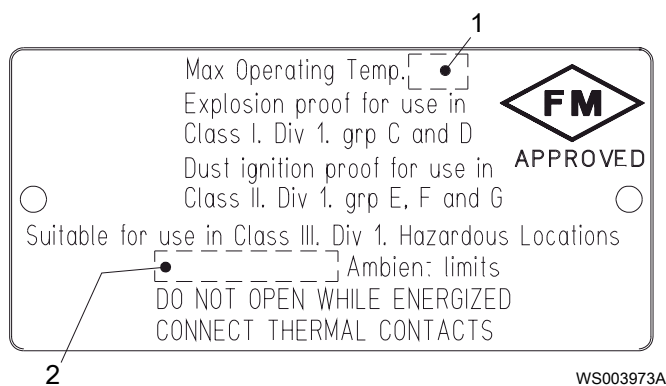
Международный стандарт, не требуется в странах-членах ЕС.



1. Соответствие стандартам
2. Организация, выдавшая одобрение, и номер одобрения
3. Разрешение на применение блока привода
4. Температура на входе кабеля
5. Время останова с заторможенным ротором
6. Пусковой ток или номинальный ток
7. Класс нагрузки
8. Коэффициент нагрузки
9. Входная мощность
10. Номинальная частота вращения
11. Дополнительные данные
12. Максимальная температура окружающей среды
13. Серийный номер
14. Маркировка ATEX
15. Страна изготовления

### Табличка допуска по нормам безопасности FM

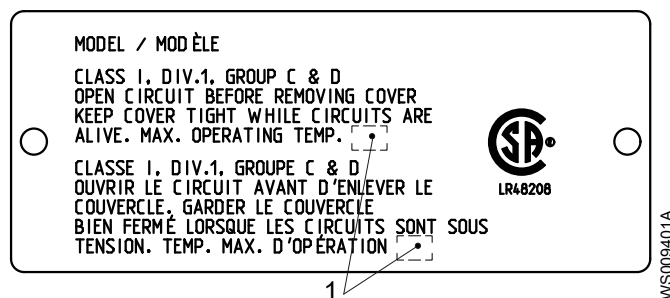
На рисунке показана табличка допуска по нормам безопасности FM и информация, содержащаяся в полях данной таблички.



1. Класс нагревостойкости
2. Максимальная температура окружающей среды

### Табличка с допуском Канадской ассоциации стандартов

На рисунке показана табличка с допуском Канадской ассоциации стандартов и информация, содержащаяся в полях данной таблички.



1. Класс нагревостойкости

## 2.4 Система условных обозначений изделия

### Инструкция для чтения

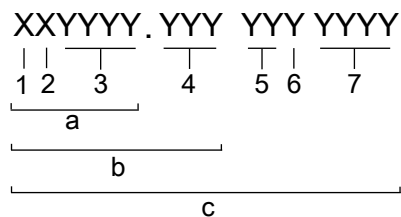
В этом разделе кодовые символы обозначаются следующим образом:

X = буква

Y = цифра

Разные типы кодов обозначаются буквами a, b и c. Параметры кодов обозначаются цифрами.

## Коды и параметры

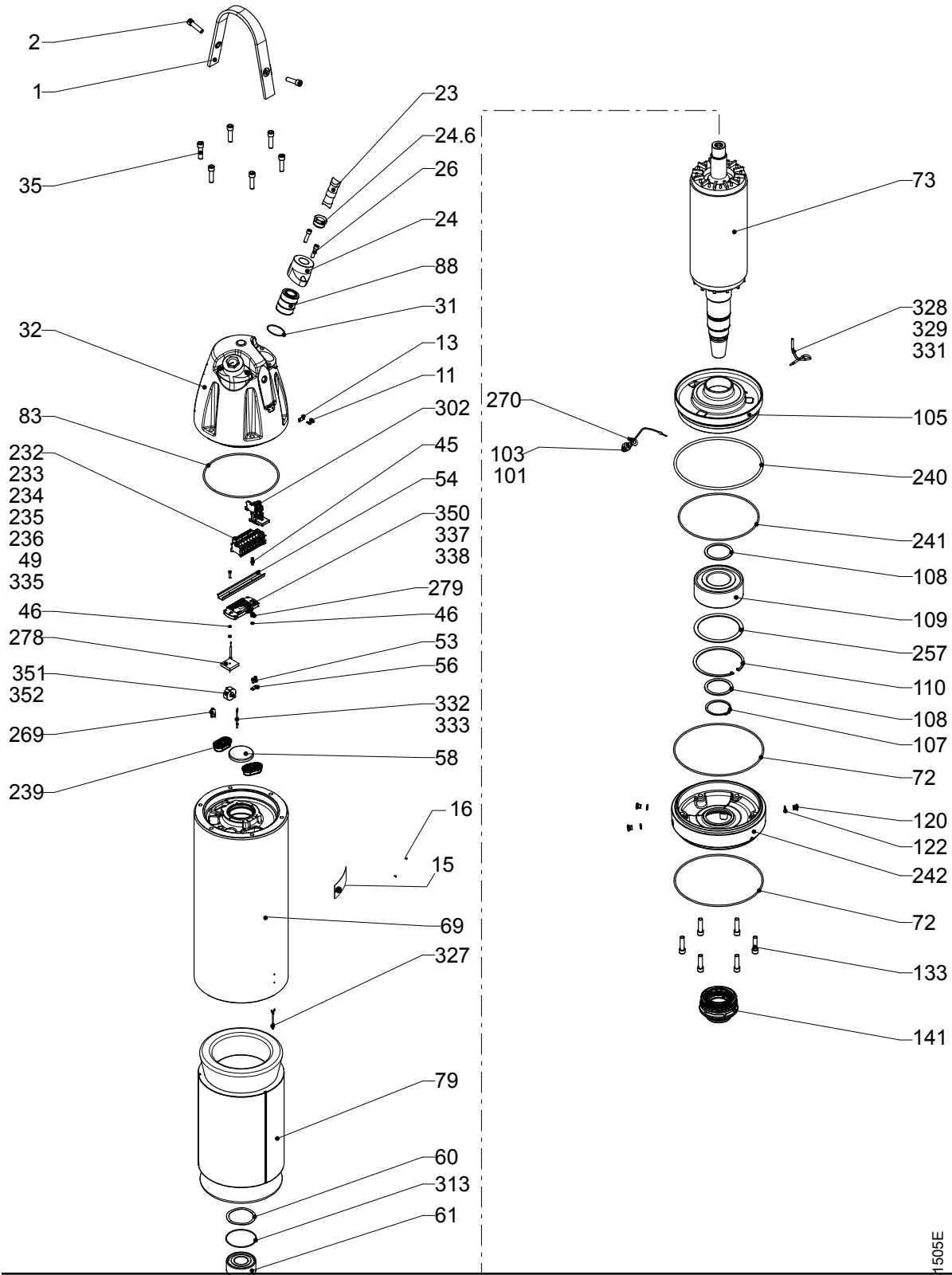


WS006265B

Тип выноски	Номер	Индикация
Тип кода	a	Номер модели
	b	Код изделия
	c	Серийный номер
Параметр	1	Гидравлическая сторона
	2	Тип установки
	3	Код продаж
	4	Версия
	5	Год выпуска
	6	Технологический режим
	7	Порядковый номер

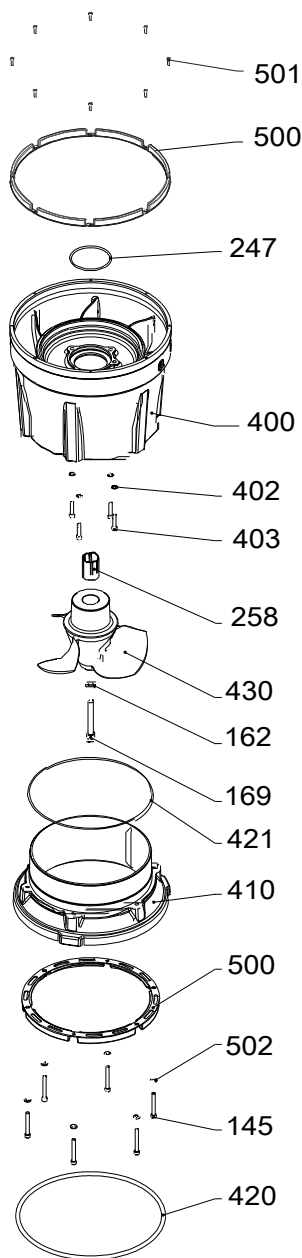
# 3 Изображение в разобранном виде

## 3.1 Блок привода



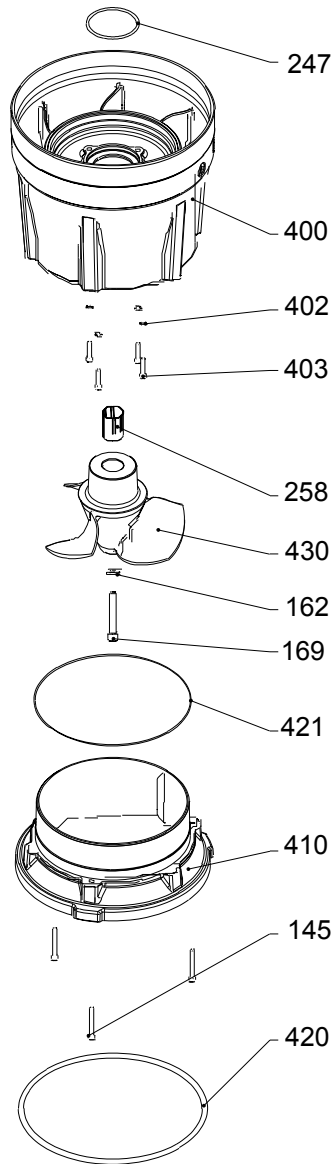
## 3.2 PL

Кривая: 610, 612, 614, 620, 622, 624, 630, 632, 634, 640, 642, 644, 650, 652, 654, 840, 842, 844, 850, 852, 854



31482F

Рис. 2: С цинковыми анодами



31501E

Рис. 3: Без цинковых анодов

# 4 Перечень деталей

## 4.1 7040.090/180

Запасные части с маркировкой EX после номера подлежат проверке соответствия размеров.

Поз. Нет	Деталь Нет	Тип	Наименование	Кол-во/Версия	
				090	180
1	608 50 00	(Ex)	Подъемная рукоятка	1	1
2	83 04 58		Болт под шестигранный ключ M16X60-A4-80	2	2
7	83 45 52		Кабельная стяжка 292X3,5 MM	1	1
7	83 45 59		Кабельные стяжки 200X2,4 PA 6/6 -55+105	1	1
9	81 65 46		Маркировочная пластина 55 GW (ФУНКЦИОНАЛЬНОЕ ЗАЗЕМЛЕНИЕ)	1	1
9	83 93 50		Маркировочная лента 5-GW (T1, T2, T15, T16)	1	1
9	794 41 00		Соединительная пластина	1	1
9	85 06 96		Маркировочная пластина	1	
9	828 74 00		Соединительная пластина	1	1
9	83 89 92		Инструкция по установке	1	1
9	681 58 00		Наклейка ПОДКЛЮЧЕНИЕ ДАТЧИКА T1-T2	2	2
9	83 93 51		Маркировочная лента W5,V5,U5,V2,W1,U2,V1,W2,U	1	1
9	794 42 00		Соединительная пластина	1	1
11	83 02 73		Болт под шестигранный ключ M6X12-A4-70	2	
13	642 16 00	(Ex)	Заземляющая пластина	1	
14	95 00 19		Кабель управления s-flex	1	1
15	630 68 00	(Ex)	Табличка USE 6306801 AS SPARE PART	2	2
15	630 69 00	(Ex)	Табличка сертификации EN	1	
15	630 70 00	(Ex)	Табличка сертификации FM	1	
15	630 69 01	(Ex)	Табличка сертификации IECEx	1	
15	801 03 02		Паспортная табличка	1	
16	82 20 88		Самонарезающий винт 4X5- A2/A4	4	4
16	82 20 88		Самонарезающий винт 4X5- A2/A4	2	
23	94 08 94		Кабель управления SUBCAB 12X1,5 MM2	22	22
23	94 20 56		Кабель двигателя погружной 4G6+2X1,5	*	*
23	94 19 81		Кабель двигателя погружной 4G10+S(2X0,5)	*	*

Поз. Нет	Деталь Нет	Тип	Наименование	Кол-во/Версия	
				090	180
23	94 19 82		Кабель двигателя погружной 4G16+S(2X0,5)	*	*
23	94 19 83		Кабель двигателя погружной 4G25+S(2X0,5)	*	*
23	94 19 84		Кабель двигателя погружной 4G35+S(2X0,5)	*	*
23	94 19 85		Кабель двигателя, погружной кабель 3X50+2G35/2+S(2X0,5)	*	*
23	94 19 86		Кабель двигателя, погружной кабель 3X70+2G35/2+S(2X0,5)	*	*
23	94 19 80		Кабель двигателя погружной 7G6+S(2X0,5)	*	*
23	94 19 81		Кабель двигателя погружной 4G10+S(2X0,5)	21	21
23	94 19 81		Кабель двигателя погружной 4G10+S(2X0,5)	41	41
23	94 19 82		Кабель двигателя погружной 4G16+S(2X0,5)	21	21
23	94 19 82		Кабель двигателя погружной 4G16+S(2X0,5)	41	41
23	94 19 83		Кабель двигателя погружной 4G25+S(2X0,5)	21	21
23	94 19 83		Кабель двигателя погружной 4G25+S(2X0,5)	41	41
23	94 19 83		Кабель двигателя погружной 4G25+S(2X0,5)	63	*
23	94 19 83		Кабель двигателя погружной 4G25+S(2X0,5)	33	*
23	94 19 85		Кабель двигателя, погружной кабель 3X50+2G35/2+S(2X0,5)	63	63
23	94 19 85		Кабель двигателя, погружной кабель 3X50+2G35/2+S(2X0,5)	33	33
23	94 19 92		Кабель двигателя, погружной кабель S3X10+3X10/3+S(4X0,5)	*	*
23	94 19 93		Кабель двигателя, погружной кабель S3X16+3X16/3+S(4X0,5)	*	*
23	94 19 94		Кабель двигателя, погружной кабель S3X25+3X16/3+S(4X0,5)	*	*
23	94 19 95		Кабель двигателя, погружной кабель S3X35+3X16/3+S(4X0,5)	*	*
23	94 19 96		Кабель двигателя, погружной кабель S3X50+3X25/3+S(4X0,5)	*	*
23	94 19 97		Кабель двигателя, погружной кабель S3X70+3X35/3+2S(2X0,5)	*	*
24	605 61 01	(Ex)	Входной фланец (32)-41 ММ	1	
24	605 61 01	(Ex)	Входной фланец (32)-41 ММ	2	
24	605 61 21	(Ex)	Входной фланец (32)-41 ММ	1	
24,6	633 11 01		Уплотнительный винт ISO G1 1/4"	1	

Поз. Нет	Деталь Нет	Тип	Наименование	Кол-во/Версия	
				090	180
24	605 61 21	(Ex)	Входной фланец (32)-41 MM	2	
24,6	633 11 01		Уплотнительный винт ISO G1 1/4"	2	
24	605 61 23	(Ex)	Входной фланец (32)-41 MM	1	
24,6	633 11 05		Уплотнительный винт ISO G2"	1	
24	605 61 23	(Ex)	Входной фланец (32)-41 MM	2	
24,6	633 11 05		Уплотнительный винт ISO G2"	2	
24	605 61 25	(Ex)	Входной фланец (32)-41 MM	1	
24,6	633 11 04		Уплотнительный винт 1 1/2" NPT	1	
24	605 61 25	(Ex)	Входной фланец (32)-41 MM	2	
24,6	633 11 04		Уплотнительный винт 1 1/2" NPT	2	
24	605 61 27	(Ex)	Входной фланец (32)-41 MM	1	
24,6	633 11 06		Уплотнительный винт 2" NPT	1	
24	605 61 27	(Ex)	Входной фланец (32)-41 MM	2	
24,6	633 11 06		Уплотнительный винт 2" NPT	2	
24	605 61 00		Входной фланец (32)-41 MM		1
24	605 61 00		Входной фланец (32)-41 MM		2
24	605 61 20		Входной фланец (32)-41 MM		1
24,6	633 11 01		Уплотнительный винт ISO G1 1/4"		1
24	605 61 20		Входной фланец (32)-41 MM		2
24,6	633 11 01		Уплотнительный винт ISO G1 1/4"		2
24	605 61 22		Входной фланец (32)-41 MM		1
24,6	633 11 05		Уплотнительный винт ISO G2"		1
24	605 61 22		Входной фланец (32)-41 MM		2
24,6	633 11 05		Уплотнительный винт ISO G2"		2
24	605 61 24		Входной фланец (32)-41 MM		1
24,6	633 11 04		Уплотнительный винт 1 1/2" NPT		1
24	605 61 24		Входной фланец (32)-41 MM		2
24,6	633 11 04		Уплотнительный винт 1 1/2" NPT		2
24	605 61 26		Входной фланец (32)-41 MM		1
24,6	633 11 06		Уплотнительный винт 2" NPT		1
24	605 61 26		Входной фланец (32)-41 MM		2
24,6	633 11 06		Уплотнительный винт 2" NPT		2
25	433 47 06		Пластина 70x0,5	1	1
25	433 47 06		Пластина 70x0,5	2	2
26	83 04 53		Болт под шестигранный ключ M12X45-A4-80	2	2
26	83 04 53		Болт под шестигранный ключ M12X45-A4-80	4	4
31	82 74 67		Кольцо 69,5X3 NBR	1	1

Поз. Нет	Деталь Нет	Тип	Наименование	Кол-во/Версия	
				090	180
31	82 74 67		Кольцо 69,5X3 NBR	2	2
32	763 92 01	(Ex)	Крышка входного отверстия Для кабеля двигателя	1	
32	763 92 03		Крышка входного отверстия Для кабеля двигателя x2	1	
32	763 92 00		Крышка входного отверстия Для кабеля двигателя		1
32	763 92 02		Крышка входного отверстия Для кабеля двигателя x2		1
35	83 04 58		Болт под шестигранный ключ M16X60-A4-80	6	6
45	82 00 13		Болт под шестигранный ключ M6X16-A2-70	2	2
45	82 00 18		Болт под шестигранный ключ M6X30-A2-70	2	2
45	83 02 79		Болт под шестигранный ключ M6X25-A4-70	2	2
46	82 35 73		Плоская шайба 6,4X12X1,6-A4-170HV	1	1
46	82 35 73		Плоская шайба 6,4X12X1,6-A4-170HV	4	4
49	83 42 48		Концевая втулка H16/24	6	6
49	83 41 49		Наконечник кабеля 16 MM2	1	1
49	83 42 48		Концевая втулка H16/24	3	3
49	83 42 49		Концевая втулка H25/30	3	3
49	83 42 50		Концевая втулка H35/30D	3	3
49	83 42 51		Концевая втулка H50/36	3	3
49	83 42 52		Концевая втулка H70/40	3	3
49	83 42 49		Концевая втулка H25/30	6	6
49	83 42 51		Концевая втулка H50/36	6	6
51	83 42 62		Изоляционный колпачок 0,33-0,82 (AWG 22-18)	2	2
53	82 00 11		Болт под шестигранный ключ M6X12-A2-70	2	2
54	608 62 02		Направляющая	1	1
56	642 16 00	(Ex)	Заземляющая пластина D=30 мм	1	1
56	605 73 00	(Ex)	Заземляющая пластина D=43 мм	1	1
58	82 92 77		Защитная крышка 100X12 MM пербунан	1	1
60	82 56 26		Пружинная шайба 119,5X100,5X1,2	1	1
61	83 30 21		Шарикоподшипник 3311A-2Z/СЗVT113	1	1
69	608 52 07	(Ex)	Корпус статора	1	
69	716 04 09	(Ex)	Корпус статора	1	
69	608 52 06		Корпус статора		1
69	716 04 08		Корпус статора		1
72	82 75 05		Кольцо 339,3X5,7 NBR	2	2

Поз. Нет	Деталь Нет	Тип	Наименование	Кол-во/Версия	
				090	180
73	663 18 01	(Ex)	Вал 3-фазная 50 Гц 6-клемм. 415 В-440 В D P2=50кВт Термистор 3-фазная 50 Гц 6-клемм. 415 В-440 В D P2=50кВт 3-фазная 60 Гц 6-клемм. 380 В D 660 В Y P2=60кВт/80л.с. 3-фазная 50 Гц 6-клемм. 500 В D P2=50кВт 3-фазная 60 Гц 6-клемм. 575 В-600 В D P2=60кВт/80л.с. 3-фазная 50 Гц 6-клемм. 380 В-400 В D 660 В-690 В Y P2=50кВт 3-фазная 60 Гц 6-клемм. 440 В-460 В D P2=60кВт/80л.с.	1	1
73	663 18 00	(Ex)	Вал 3-фазная 50 Гц 6-клемм. 400 В D 690 В Y P2=63кВт 3-фазная 60 Гц 6-клемм. 460 В D P2=75кВт/100л.с. 3-фазная 60 Гц 6-клемм. 380 В D P2=75кВт/100л.с. 3-фазная 50 Гц 6-клемм. 415 В-440 В D P2=63кВт 3-фазная 50 Гц 6-клемм. 500 В D P2=63кВт 3-фазная 60 Гц 6-клемм. 575 В-600 В D P2=75кВт/100л.с. 3-фазная 50 Гц 6-клемм. 415 В-440 В D P2=63кВт 3-фазная 50 Гц 6-клемм. 380 В D 660 В Y P2=63кВт 3-фазная 60 Гц 6-клемм. 440 В D P2=75кВт/100л.с.	1	1

Поз. Нет	Деталь Нет	Тип	Наименование	Кол-во/Версия	
				090	180
73	663 19 00	(Ex)	Вал 3-фазная 50 Гц 8-клемм. 500 В D P2=45 кВт 3-фазная 60 Гц 8-клемм. 575 В-600 В D P2=56кВт/75л.с. 3-фазная 50 Гц 8-клемм. 660 В-690 В D P2=20кВт 3-фазная 50 Гц 8-клемм. 415 В-440 В D P2=45 кВт 3-фазная 50 Гц 8-клемм. 380 В D 660 В Y P2=45 кВт 3-фазная 60 Гц 8-клемм. 440 В D P2=56кВт/75л.с. 3-фазная 50 Гц 8-клемм. 230 В D P2=20кВт 3-фазная 50 Гц 8-клемм. 415 В-440 В D P2=20кВт 3-фазная 60 Гц 8-клемм. 380 В-400 В D P2=30kW/40hp 3-фазная 50 Гц 8-клемм. 380 В-400 В D P2=20кВт 3-фазная 60 Гц 8-клемм. 440 В-480 В D P2=30kW/40hp 3-фазная 50 Гц 8-клемм. 415 В-440 В D P2=45 кВт 3-фазная 50 Гц 8-клемм. 400 В D 690 В Y P2=45 кВт 3-фазная 60 Гц 8-клемм. 460 В-480 В D P2=56кВт/75л.с. 3-фазная 50 Гц 8-клемм. 415 В-440 В D P2=20кВт 3-фазная 60 Гц 8-клемм. 380 В D P2=56кВт/75л.с. 3-фазная 50 Гц 8-клемм. 500 В D P2=20кВт 3-фазная 60 Гц 8-клемм. 575 В-600 В D P2=30kW/40hp	1	1

Поз. Нет	Деталь Нет	Тип	Наименование	Кол-во/Версия	
				090	180
73	663 18 03	(Ex)	Вал 3-фазная 50 Гц 6-клемм. 400 В D 690 В Y P2=80кВт 3-фазная 60 Гц 6-клемм. 460 В-480 В D P2=93кВт/125л.с. 3-фазная 60 Гц 6-клемм. 380 В D P2=93кВт/125л.с. 3-фазная 50 Гц 6-клемм. 500 В D P2=80кВт 3-фазная 60 Гц 6-клемм. 575 В-600 В D P2=93кВт/125л.с. 3-фазная 50 Гц 6-клемм. 415 В-440 В D P2=80кВт 3-фазная 50 Гц 6-клемм. 380 В D 660 В Y P2=80кВт 3-фазная 60 Гц 6-клемм. 440 В D P2=93кВт/125л.с. 3-фазная 50 Гц 6-клемм. 415 В-440 В D P2=80кВт	1	1
73	663 18 02	(Ex)	Вал 3-фазная 60 Гц 6-клемм. 460 В-480 В D P2=108кВт/145л.с. 3-фазная 60 Гц 6-клемм. 575 В-600 В D P2=108кВт/145л.с. 3-фазная 60 Гц 6-клемм. 380 В-400 В D P2=108кВт/145л.с.	1	1
76	85 06 38		Тепловой контакт	1	1
76	85 06 37		Термодатчики	1	1
79	654 81 01	(Ex)	Статор 35-25-6а 3-фазная 50 Гц 6-клемм. 380 В-400 В D 660 В-690 В Y P2=50кВт 3-фазная 60 Гц 6-клемм. 440 В-460 В D P2=60кВт/80л.с.	1	1
79	654 81 02	(Ex)	Статор 35-25-6а 3-фазная 50 Гц 6-клемм. 415 В-440 В D P2=50кВт	1	1
79	654 81 04	(Ex)	Статор 35-25-6а 3-фазная 50 Гц 6-клемм. 500 В D P2=50кВт 3-фазная 60 Гц 6-клемм. 575 В-600 В D P2=60кВт/80л.с.	1	1
79	654 81 06	(Ex)	Статор 35-25-6а 3-фазная 60 Гц 6-клемм. 380 В D 660 В Y P2=60кВт/80л.с.	1	1
79	654 82 01	(Ex)	Статор 35-29-6а 3-фазная 50 Гц 6-клемм. 400 В D 690 В Y P2=63кВт 3-фазная 60 Гц 6-клемм. 460 В D P2=75кВт/100л.с.	1	1
79	654 82 02	(Ex)	Статор 35-29-6а 3-фазная 50 Гц 6-клемм. 415 В-440 В D P2=63кВт	1	1
79	654 82 04	(Ex)	Статор 35-29-6а 3-фазная 50 Гц 6-клемм. 500 В D P2=63кВт 3-фазная 60 Гц 6-клемм. 575 В-600 В D P2=75кВт/100л.с.	1	1
79	654 82 06	(Ex)	Статор 35-29-6а 3-фазная 60 Гц 6-клемм. 380 В D P2=75кВт/100л.с.	1	1

Поз. Нет	Деталь Нет	Тип	Наименование	Кол-во/Версия		
				090	180	
79	654 82 08	(Ex)	Статор 35-29-6а	3-фазная 50 Гц 6-клемм. 380 В D 660 В Y P2=63кВт 3-фазная 60 Гц 6-клемм. 440 В D P2=75кВт/100л.с.	1	1
79	666 31 01	(Ex)	Статор 35-29-8а	3-фазная 50 Гц 8-клемм. 400 В D 690 В Y P2=45 кВт 3-фазная 60 Гц 8-клемм. 460 В-480 В D P2=56кВт/75л.с.	1	1
79	666 31 02	(Ex)	Статор 35-29-8а	3-фазная 50 Гц 8-клемм. 415 В-440 В D P2=45 кВт	1	1
79	666 31 04	(Ex)	Статор 35-29-8а	3-фазная 50 Гц 8-клемм. 500 В D P2=45 кВт 3-фазная 60 Гц 8-клемм. 575 В-600 В D P2=56кВт/75л.с.	1	1
79	666 31 06	(Ex)	Статор 35-29-8а	3-фазная 60 Гц 8-клемм. 380 В D P2=56кВт/75л.с.	1	1
79	666 31 08	(Ex)	Статор 35-29-8а	3-фазная 50 Гц 8-клемм. 380 В D 660 В Y P2=45 кВт 3-фазная 60 Гц 8-клемм. 440 В D P2=56кВт/75л.с.	1	1
79	777 69 01	(Ex)	Статор 35-29-8f	3-фазная 50 Гц 8-клемм. 380 В-400 В D P2=20кВт 3-фазная 60 Гц 8-клемм. 440 В-480 В D P2=30kW/40hp	1	1
79	777 69 02	(Ex)	Статор 35-29-8f	3-фазная 50 Гц 8-клемм. 230 В D P2=20кВт	1	1
79	777 69 03	(Ex)	Статор 35-29-8f	3-фазная 50 Гц 8-клемм. 415 В-440 В D P2=20кВт	1	1
79	777 69 04	(Ex)	Статор 35-29-8f	3-фазная 50 Гц 8-клемм. 500 В D P2=20кВт 3-фазная 60 Гц 8-клемм. 575 В-600 В D P2=30kW/40hp	1	1
79	777 69 05	(Ex)	Статор 35-29-8f	3-фазная 50 Гц 8-клемм. 660 В-690 В D P2=20кВт	1	1
79	777 69 06		Статор 35-29-8f	3-фазная 60 Гц 8-клемм. 380 В-400 В D P2=30kW/40hp	1	1
79	610 98 01	(Ex)	Статор 35-35-6а	3-фазная 50 Гц 6-клемм. 400 В D 690 В Y P2=80кВт 3-фазная 60 Гц 6-клемм. 460 В-480 В D P2=93кВт/125л.с.	1	1
79	610 98 02	(Ex)	Статор 35-35-6а	3-фазная 50 Гц 6-клемм. 415 В-440 В D P2=80кВт 3-фазная 50 Гц 6-клемм. 415 В-440 В D P2=80кВт	1	1
79	610 98 04	(Ex)	Статор 35-35-6а	3-фазная 50 Гц 6-клемм. 500 В D P2=80кВт 3-фазная 60 Гц 6-клемм. 575 В-600 В D P2=93кВт/125л.с.	1	1
79	610 98 06	(Ex)	Статор 35-35-6а	3-фазная 60 Гц 6-клемм. 380 В D P2=93кВт/125л.с.	1	1

Поз. Нет	Деталь Нет	Тип	Наименование	Кол-во/Версия	
				090	180
79	610 98 09	(Ex)	Статор 35-35-6а 3-фазная 50 Гц 6-клемм. 380 В D 660 В Y P2=80кВт 3-фазная 60 Гц 6-клемм. 440 В D P2=93кВт/125л.с.	1	1
79	610 99 01	(Ex)	Статор 35-45-6а 3-фазная 60 Гц 6-клемм. 460 В-480 В D P2=108кВт/145л.с.	1	1
79	610 99 04	(Ex)	Статор 35-45-6а 3-фазная 60 Гц 6-клемм. 575 В-600 В D P2=108кВт/145л.с.	1	1
79	610 99 06	(Ex)	Статор 35-45-6а 3-фазная 60 Гц 6-клемм. 380 В-400 В D P2=108кВт/145л.с.	1	1
79	679 29 02	(Ex)	Статор 35-25-6а 3-фазная 50 Гц 6-клемм. 415 В-440 В D P2=50кВт Термистор	1	1
79	679 30 02	(Ex)	Статор 35-29-6а 3-фазная 50 Гц 6-клемм. 415 В-440 В D P2=63кВт Термистор	1	1
79	679 31 02	(Ex)	Статор 35-29-8а 3-фазная 50 Гц 8-клемм. 415 В-440 В D P2=45 кВт Термистор	1	1
79	780 09 03		Статор 35-29-8f 3-фазная 50 Гц 8-клемм. 415 В-440 В D P2=20кВт Термистор	1	1
83	82 75 02		Кольцо 289,3X5,7 NBR	1	1
88	655 80 02		Блок ввода кабеля (29)-32 ММ	1	1
88,1	82 41 36		Плоская шайба 46,5X70X2- A2-70	4	4
88,2	84 19 31		Уплотнительная втулка (29)-32 ММ NBR	2	2
88,3	611 14 01		Кольцо	1	1
88	655 80 00		Блок ввода кабеля (23)-26 ММ	1	1
88,1	82 41 36		Плоская шайба 46,5X70X2- A2-70	4	4
88,2	84 19 29		Уплотнительная втулка (23)-26 ММ NBR	2	2
88,3	611 14 01		Кольцо	1	1
88	655 80 01		Блок ввода кабеля (26)-29 ММ	1	1
88,1	82 41 36		Плоская шайба 46,5X70X2- A2-70	4	4
88,2	84 19 30		Уплотнительная втулка (26)-29 ММ NBR	2	2
88,3	611 14 01		Кольцо	1	1
88	655 80 03		Блок ввода кабеля (32)-35 ММ	1	1
88,1	82 41 36		Плоская шайба 46,5X70X2- A2-70	4	4
88,2	84 19 32		Уплотнительная втулка (32)-35 ММ NBR	2	2
88,3	611 14 01		Кольцо	1	1
88	655 80 04		Блок ввода кабеля (35)-38 ММ	1	1
88,1	82 41 39		Плоская шайба 54,5X70X2- A2-70	4	4
88,2	84 19 33		Уплотнительная втулка (35)-38 ММ NBR	2	2

Поз. Нет	Деталь Нет	Тип	Наименование	Кол-во/Версия	
				090	180
88	88,3 611 14 01		Кольцо	1	1
	655 80 05		Блок ввода кабеля (38)-41 ММ	1	1
	88,1 82 41 39		Плоская шайба 54,5X70X2-A2-70	4	4
	88,2 84 19 34		Уплотнительная втулка (38)-41 ММ NBR	2	2
88	88,3 611 14 01		Кольцо	1	1
	655 80 00		Блок ввода кабеля (23)-26 ММ	2	2
	88,1 82 41 36		Плоская шайба 46,5X70X2-A2-70	4	4
	88,2 84 19 29		Уплотнительная втулка (23)-26 ММ NBR	2	2
88	88,3 611 14 01		Кольцо	1	1
	655 80 01		Блок ввода кабеля (26)-29 ММ	2	2
	88,1 82 41 36		Плоская шайба 46,5X70X2-A2-70	4	4
	88,2 84 19 30		Уплотнительная втулка (26)-29 ММ NBR	2	2
88	88,3 611 14 01		Кольцо	1	1
	655 80 03		Блок ввода кабеля (32)-35 ММ	2	2
	88,1 82 41 36		Плоская шайба 46,5X70X2-A2-70	4	4
	88,2 84 19 32		Уплотнительная втулка (32)-35 ММ NBR	2	2
88	88,3 611 14 01		Кольцо	1	1
	655 80 04		Блок ввода кабеля (35)-38 ММ	2	2
	88,1 82 41 39		Плоская шайба 54,5X70X2-A2-70	4	4
	88,2 84 19 33		Уплотнительная втулка (35)-38 ММ NBR	2	2
88	88,3 611 14 01		Кольцо	1	1
	655 80 06		Блок ввода кабеля (41)-44 ММ	1	1
	88,1 82 41 39		Плоская шайба 54,5X70X2-A2-70	4	4
	88,2 84 19 35		Уплотнительная втулка (41)-44 ММ NBR	2	2
88	88,3 611 14 01		Кольцо	1	1
	655 80 07		Блок ввода кабеля (44)-47 ММ	1	1
	88,1 82 41 39		Плоская шайба 54,5X70X2-A2-70	4	4
	88,2 84 19 36		Уплотнительная втулка (44)-47 ММ NBR	2	2
88	88,3 611 14 01		Кольцо	1	1
	655 80 02		Блок ввода кабеля (29)-32 ММ	2	2
	88,1 82 41 36		Плоская шайба 46,5X70X2-A2-70	4	4
	88,2 84 19 31		Уплотнительная втулка (29)-32 ММ NBR	2	2

Поз. Нет	Деталь Нет	Тип	Наименование	Кол-во/Версия	
				090	180
88	88,3 611 14 01		Кольцо	1	1
	655 80 05		Блок ввода кабеля (38)-41 ММ	2	2
	88,1 82 41 39		Плоская шайба 54,5X70X2-A2-70	4	4
	88,2 84 19 34		Уплотнительная втулка (38)-41 ММ NBR	2	2
88	88,3 611 14 01		Кольцо	1	1
	655 80 06		Блок ввода кабеля (41)-44 ММ	2	2
	88,1 82 41 39		Плоская шайба 54,5X70X2-A2-70	4	4
	88,2 84 19 35		Уплотнительная втулка (41)-44 ММ NBR	2	2
88	88,3 611 14 01		Кольцо	1	1
	655 80 07		Блок ввода кабеля (44)-47 ММ	2	2
	88,1 82 41 39		Плоская шайба 54,5X70X2-A2-70	4	4
	88,2 84 19 36		Уплотнительная втулка (44)-47 ММ NBR	2	2
88,3 611 14 01		Кольцо	1	1	
101	650 51 01		Блок кабелей	1	1
101	650 51 00		Кабель FLS10	1	1
103	663 04 00	(Ex)	Датчик уровня FLS10	1	
103	791 99 00		Датчик уровня		1
105	608 53 01	(Ex)	Держатель подшипника	1	
105	608 53 00		Держатель подшипника		1
107	82 59 29		Стопорное кольцо SGA 95	1	1
108	82 44 28		Опорная шайба 95X115X3,5	2	2
109	83 30 28		Шарикоподшипник 3319A-2Z/С3VT113	1	1
110	83 07 64		Стопорное кольцо 7 3/4"	1	1
120	642 13 00		Пробка	3	3
122	82 76 85		Кольцо 17X3 NBR	3	3
133	83 04 58		Болт под шестигранный ключ M16X60-A4-80	6	6
141	800 93 30		Механическое уплотнение	1	1
			Материал внутренней части: цементированный карбид (WCCR) - цементированный карбид (WCCR) Материал внешней части: цементированный карбид (WCCR) - цементированный карбид (WCCR) Внешн тип: Р уплотнительное кольцо Mtrl: FPM CSAEx		

Поз. Нет	Деталь Нет	Тип	Наименование	Кол-во/Версия	
				090	180
141	800 93 31		Механическое уплотнение Материал внутренней части: цементированный карбид (WCCR) - цементированный карбид (WCCR) Материал внешней части: карбид кремния (RSiC) - карбид кремния (RSiC) Внешн тип: Р уплотнительное кольцо Mtrl: FPM EN	1	1
145	83 04 55		Болт под шестигранный ключ M12X110-A4-80	3	3
145	83 04 55		Болт под шестигранный ключ M12X110-A4-80	6	6
162	82 38 01		Плоская шайба 17X30X6-A4-170HV	1	1
169	83 04 60		Болт под шестигранный ключ M16X120-A4-80	1	1
229	667 40 01		Наклейка	2	2
231	93 00 77		Термоусадочная трубка, внутр. диам. 6,4 мм	*	*
231	93 00 78		Термоусадочная трубка, внутр. диам. 9,5 мм	*	*
231	93 00 81		Термоусадочная трубка, внутр. диам. 19,1 мм	*	*
232	83 53 58		Контактный зажим WDU6/10	3	3
232	83 53 58		Контактный зажим WDU6/10	5	5
232	83 53 58		Контактный зажим WDU6/10	2	
232	83 53 58		Контактный зажим WDU6/10	4	4
233	83 53 61		Контактный зажим WDU16.1000V	6	6
233	83 53 61		Контактный зажим WDU16.1000V	8	8
233	83 53 17		Контактный зажим WDU35/IK/ZA	6	6
233	83 53 17		Контактный зажим WDU35/IK/ZA	8	8
233	83 53 62		Контактный зажим WEIDMÜLLER WDU 70N	8	8
233	83 53 19		Контактный зажим WDU 95N/120N	6	6
234	83 53 67		Клеммная колодка WQV 16N/2	3	3
234	650 20 02		Клеммная колодка WQV 16N/10	1	1
234	83 53 67		Клеммная колодка WQV 16N/2	4	4
234	83 53 49		Клеммная колодка WQV 35N /2	3	3
234	650 20 03		Клеммная колодка WQV 35N/10	1	1
234	83 53 49		Клеммная колодка WQV 35N /2	4	4
234	83 53 63		Клеммная колодка WQV 70N/2	4	4

Поз. Нет	Деталь Нет	Тип	Наименование	Кол-во/Версия	
				090	180
234	83 53 78		Клеммная колодка WQV 95N/120N/2	3	3
235	83 53 54		Концевая опора WEW 35/2	2	2
236	83 53 50		Перемычка	1	1
239	800 45 00		Блок электрического вывода 9X + 8X	1	1
239	800 45 03		Блок электрического вывода 9X + 8X	1	1
240	607 48 05	(Ex)	Пружина	1	1
241	82 75 04		Кольцо 319,3X5,7 NBR	1	1
242	763 89 01	(Ex)	Адаптер	1	
242	763 89 00		Адаптер		1
247	82 81 73		Кольцо 149,3X5,7 FPM	1	1
257	82 44 38		Опорная шайба 170X200X3,5	1	1
258	720 17 00		Втулка	1	1
269	518 89 02	(Ex)	Датчик утечки (FLS)	1	1
270	608 31 00	(Ex)	Стопорная шайба	1	
278	669 88 01		Датчик вибрации	1	1
279	82 23 32		Шестигранная гайка M8-A4-70	2	2
302	691 83 00		Коннектор ПРЕДНАЗНАЧЕН ДЛЯ "MAS"	1	1
313	82 81 59		Кольцо 119,5X3 FPM	1	1
327	83 97 97		Датчик температуры	1	1
328	665 86 00		Датчик температуры PT100, 2 ВЫВОДА 1500 мм	1	1
329	718 81 00		Специальная шайба	1	1
331	94 05 81		Изолирующий корпус D=5 MM	*	*
332	665 86 00		Датчик температуры PT100, 2 ВЫВОДА 1500 мм	1	1
333	718 81 00		Специальная шайба	1	1
335	83 53 77		Контактный зажим WPE 2.5 WS	1	1
336	83 42 36		Концевая втулка 0,75 MM2; L=6 MM	2	2
337	83 43 60		Наконечник кабеля UL/CSA 0,50-1,65 MM2 M4	1	1
338	83 45 59		Кабельные стяжки 200X2,4 PA 6/6 -55+105	1	1
350	823 05 00		Контроль насоса	1	1
351	82 62 75		Трансформатор	1	1
352	83 45 59		Кабельные стяжки 200X2,4 PA 6/6 -55+105	1	1
355	83 53 77		Контактный зажим WPE 2.5 WS		1
400	763 81 00		Корпус насоса	1	1
400	763 81 10		Корпус насоса Цинковые аноды	1	1
402	583 32 05		Уплотнительное кольцо	4	4
403	83 03 50		Болт под шестигранный ключ M12X50-A4-70	4	4

Поз. Нет	Деталь Нет	Тип	Наименование	Кол-во/Версия		
				090	180	
410	763 82 00		Раструб	Д=418 мм без цинковых анодов	1	1
410	763 82 01		Раструб	Д=411 мм без цинковых анодов	1	1
410	763 82 02		Раструб	Д=398 мм без цинковых анодов	1	1
410	763 82 10		Раструб	Д=418 мм с цинковыми анодами	1	1
410	763 82 11		Раструб	Д=411 мм с цинковыми анодами	1	1
410	763 82 12		Раструб	Д=398 мм без цинковых анодов	1	1
420	82 77 00		Уплотнительное кольцо	514X12 NBR	1	1
421	82 78 84		Кольцо 405,26X3,53 NBR		1	1
430	763 77 10		Пропеллер	Материал: нержавеющая сталь (ASTM CF-8M) Количество лопастей: 3 Внешний диаметр: 417 мм Угол: 8 3-фазная 50 Гц Для 50 и 60 Гц	1	1
430	854 64 10		Пропеллер	Материал: Hard-Iron™ Количество лопастей: 3 Внешний диаметр: 417 мм Угол: 8 3-фазная 50 Гц Для 50 и 60 Гц	1	1
430	763 77 12		Пропеллер	Материал: нержавеющая сталь (ASTM CF-8M) Количество лопастей: 3 Внешний диаметр: 410 мм Угол: 8 3-фазная 50 Гц Для 50 и 60 Гц	1	1
430	854 64 12		Пропеллер	Материал: Hard-Iron™ Количество лопастей: 3 Внешний диаметр: 410 мм Угол: 8 3-фазная 50 Гц Для 50 и 60 Гц	1	1
430	763 77 14		Пропеллер	Материал: нержавеющая сталь (ASTM CF-8M) Количество лопастей: 3 Внешний диаметр: 397 мм Угол: 8 3-фазная 50 Гц Для 50 и 60 Гц	1	1
430	854 64 14		Пропеллер	Материал: Hard-Iron™ Количество лопастей: 3 Внешний диаметр: 397 мм Угол: 8 3-фазная 50 Гц Для 50 и 60 Гц	1	1
430	763 77 20		Пропеллер	Материал: нержавеющая сталь (ASTM CF-8M) Количество лопастей: 3 Внешний диаметр: 417 мм Угол: 12 3-фазная 50 Гц Для 50 и 60 Гц	1	1
430	854 64 20		Пропеллер	Материал: Hard-Iron™ Количество лопастей: 3 Внешний диаметр: 417 мм Угол: 12 3-фазная 50 Гц Для 50 и 60 Гц	1	1

Поз. Нет	Деталь Нет	Тип	Наименование	Кол-во/Версия	
				090	180
430	763 77 22		Пропеллер Материал: нержавеющая сталь (ASTM CF-8M) Количество лопастей: 3 Внешний диаметр: 410 мм Угол: 12 3-фазная 50 Гц Для 50 и 60 Гц	1	1
430	854 64 22		Пропеллер Материал: Hard-Iron™ Количество лопастей: 3 Внешний диаметр: 410 мм Угол: 12 3-фазная 50 Гц Для 50 и 60 Гц	1	1
430	763 77 24		Пропеллер Материал: нержавеющая сталь (ASTM CF-8M) Количество лопастей: 3 Внешний диаметр: 397 мм Угол: 12 3-фазная 50 Гц Для 50 и 60 Гц	1	1
430	854 64 24		Пропеллер Материал: Hard-Iron™ Количество лопастей: 3 Внешний диаметр: 397 мм Угол: 12 3-фазная 50 Гц Для 50 и 60 Гц	1	1
430	763 77 30		Пропеллер Материал: нержавеющая сталь (ASTM CF-8M) Количество лопастей: 3 Внешний диаметр: 417 мм Угол: 16 3-фазная 50 Гц Для 50 и 60 Гц	1	1
430	854 64 30		Пропеллер Материал: Hard-Iron™ Количество лопастей: 3 Внешний диаметр: 417 мм Угол: 16 3-фазная 50 Гц Для 50 и 60 Гц	1	1
430	763 77 32		Пропеллер Материал: нержавеющая сталь (ASTM CF-8M) Количество лопастей: 3 Внешний диаметр: 410 мм Угол: 16 3-фазная 50 Гц Для 50 и 60 Гц	1	1
430	854 64 32		Пропеллер Материал: Hard-Iron™ Количество лопастей: 3 Внешний диаметр: 410 мм Угол: 16 3-фазная 50 Гц Для 50 и 60 Гц	1	1
430	763 77 34		Пропеллер Материал: нержавеющая сталь (ASTM CF-8M) Количество лопастей: 3 Внешний диаметр: 397 мм Угол: 16 3-фазная 50 Гц Для 50 и 60 Гц	1	1
430	854 64 34		Пропеллер Материал: Hard-Iron™ Количество лопастей: 3 Внешний диаметр: 397 мм Угол: 16 3-фазная 50 Гц Для 50 и 60 Гц	1	1
430	763 77 40		Пропеллер Материал: нержавеющая сталь (ASTM CF-8M) Количество лопастей: 3 Внешний диаметр: 417 мм Угол: 20 3-фазная 50 Гц Для 50 и 60 Гц	1	1

Поз. Нет	Деталь Нет	Тип	Наименование	Кол-во/Версия	
				090	180
430	854 64 40		Пропеллер Материал: Hard-Iron™ Количество лопастей: 3 Внешний диаметр: 417 мм Угол: 20 3-фазная 50 Гц Для 50 и 60 Гц	1	1
430	763 77 42		Пропеллер Материал: нержавеющая сталь (ASTM CF-8M) Количество лопастей: 3 Внешний диаметр: 410 мм Угол: 20 3-фазная 50 Гц Для 50 и 60 Гц	1	1
430	854 64 42		Пропеллер Материал: Hard-Iron™ Количество лопастей: 3 Внешний диаметр: 410 мм Угол: 20 3-фазная 50 Гц Для 50 и 60 Гц	1	1
430	763 77 44		Пропеллер Материал: нержавеющая сталь (ASTM CF-8M) Количество лопастей: 3 Внешний диаметр: 397 мм Угол: 20 3-фазная 50 Гц Для 50 и 60 Гц	1	1
430	854 64 44		Пропеллер Материал: Hard-Iron™ Количество лопастей: 3 Внешний диаметр: 397 мм Угол: 20 3-фазная 50 Гц Для 50 и 60 Гц	1	1
430	763 77 50		Пропеллер Материал: нержавеющая сталь (ASTM CF-8M) Количество лопастей: 3 Внешний диаметр: 417 мм Угол: 24 3-фазная 50 Гц Для 50 и 60 Гц	1	1
430	854 64 50		Пропеллер Материал: Hard-Iron™ Количество лопастей: 3 Внешний диаметр: 417 мм Угол: 24 3-фазная 50 Гц Для 50 и 60 Гц	1	1
430	763 77 52		Пропеллер Материал: нержавеющая сталь (ASTM CF-8M) Количество лопастей: 3 Внешний диаметр: 410 мм Угол: 24 3-фазная 50 Гц Для 50 и 60 Гц	1	1
430	854 64 52		Пропеллер Материал: Hard-Iron™ Количество лопастей: 3 Внешний диаметр: 410 мм Угол: 24 3-фазная 50 Гц Для 50 и 60 Гц	1	1
430	763 77 54		Пропеллер Материал: нержавеющая сталь (ASTM CF-8M) Количество лопастей: 3 Внешний диаметр: 397 мм Угол: 24 3-фазная 50 Гц Для 50 и 60 Гц	1	1
430	854 64 54		Пропеллер Материал: Hard-Iron™ Количество лопастей: 3 Внешний диаметр: 397 мм Угол: 24 3-фазная 50 Гц Для 50 и 60 Гц	1	1
440	772 14 00		Наклейка	2	2

Поз. Нет	Деталь Нет	Тип	Наименование	Кол-во/Версия	
				090	180
441	772 14 01		Наклейка	1	1
500	763 24 00		Анод Раструб	6	6
500	763 25 00		Анод Корпус насоса	8	8
501	83 02 77		Болт под шестигранный ключ M6X20-A4-70	8	8
502	82 35 77		Плоская шайба 13X24X2,5- A4-170HV	6	6
800	83 83 31		Комплекты уплотнительных колец	1	1
900	786 35 03		Базовый ремкомплект	1	1
901	90 17 52		Масло ISO VG 32	*	*
912	82 76 85		Кольцо 17X3 NBR	3	3







# Xylem |'zīlēm|

- 1) Ткань растений, проводящая воду вверх от корней;
- 2) международная компания, лидер в области водных технологий.

"Мы – международная команда, объединенная одной целью – разрабатывать инновационные решения по доставке воды в любые уголки земного шара. Суть нашей работы заключается в создании новых технологий, оптимизирующих использование водных ресурсов и помогающих беречь и повторно использовать воду. Мы анализируем, обрабатываем, подаем воду в жилые дома, офисы, на промышленные и сельскохозяйственные предприятия, помогая людям рационально использовать этот ценный природный ресурс. Между нами и нашими клиентами в более чем 150 странах мира установились тесные партнерские отношения, нас ценят за способность предлагать высококачественную продукцию ведущих брендов, за эффективный сервис, за крепкие традиции новаторства."

**Для более подробную информацию о наших решениях вы можете найти на сайте [www.xylem.com](http://www.xylem.com).**



Xylem Water Solutions Global  
Services AB 556782-9253  
361 80 Emmaboda  
Sweden  
Tel: +46-471-24 70 00  
Fax: +46-471-24 74 01  
<http://tpi.xylem.com>  
[www.xylemwatersolutions.com/  
contacts/](http://www.xylemwatersolutions.com/contacts/)

Последняя версия этого документа и подробная информация имеется на нашем веб-сайте

Оригинальная версия данной инструкции представлена на английском языке. Все инструкции на других языках являются переводами оригинальной инструкции.

© 2016 Xylem Inc